



RZECZOZNAWCA SAMOCHODOWY

CERTYFIKAT POLSKIEGO ZWIĄZKU MOTOROWEGO

TECHNIKI SAMOCHODOWEJ, RUCHU DROGOWEGO, REKONSTRUKCJI
KOLIZJI, WYPADKÓW I ZDARZEŃ DROGOWYCH, WYCENY WARTOŚCI ORAZ KOSZTÓW I JAKOŚCI NAPRAW
POJAZDÓW SAMOCHODOWYCH, MASZYN I URZĄDZEŃ
70-424 Szczecin, ul. Mazurska 12/6 tel. 607814891

Wycena Nr: 4/02/2021

z dnia: 2021/02/13

Wykonawca opinii: Certyfikowany Rzecznik Samochodowy mgr Andrzej Łuźny
Zleceniodawca: ZACHODNIO POMORSKI ODDZIAŁ WOJEWÓDZKI NFZ
Adres: ul. ARKOŃSKA 45, 71-470 SZCZECIN
Zlec. pismo, znak: Zlecenie z dnia 08.02.2021
Zadanie: Ustalenie szacunkowej wartości pojazdu

DANE IDENTYFIKACYJNE POJAZDU

Dane: [O] II-2021

Marka: SKODA Model pojazdu: Octavia 1.9 TDI MR`01
Wersja: Tour Nr rejestracyjny: ZS0565S Rok prod.: 2009
Rodzaj pojazdu: Samochód osobowy VIN: TMBDS41U9A8834114

Nr INFO-EKSPERT 034-00956
Data pierwszej rejestracji 2009/11/17
Wskazanie drogomierza 210039 km
Okres eksploatacji pojazdu (2009/11/17-2021/02/13) 135 mies.
Kolor powłoki lak., (rodzaj lakieru) CZARNY 2-warstwowy typu uni
Oznaczenie typu 1U2154
Dop. masa całkow. 1900 kg*
Rodzaj nadwozia liftback 5 drzwiowy
Jednostka napędowa z zapłonem samoczynnym
Pojemność / Moc silnika 1896 ccm / 74 kW (101 KM)
Doładowanie Turbosp. z chłodn. powietrza
Rodzaj skrzyni biegów manualna

WYPOSAŻENIE STANDARDOWE (2009.05 - 2009.10)

L.p.	Nazwa elementu wyposażenia	L.p.	Nazwa elementu wyposażenia
1	ABS - system zapobiegający blokowaniu kół	15	Przygotowanie do montażu radia
2	Antena radiowa	16	Siedzenia tylne dzielone asymetrycznie
3	Blokada mechanizmu różnicowego EDS	17	Sygnalizacja niezapiętego pasa bezpieczeństwa kierowcy
4	Filtr p/pyłkowy	18	Sygnalizacja otwartych drzwi
5	Fotel kierowcy z regulacją wysokości	19	Sygnalizacja pozostawienia włączonych świateł
6	Głośniki 4 szt.	20	System p/poślizgowy MSR
7	Immobilizer	21	System p/poślizgowy przy przyspieszaniu ASR
8	Kolumna kierownicy regulowana	22	System pokolizyjny ACS
9	Listwy boczne	23	System wspomagania nagłego hamowania
10	Napinacze przednich pasów bezpieczeństwa pirotechniczne	24	Szyby przyciemniane
11	Pasy bezpieczeństwa przednie z regulacją wysokości mocowania	25	Światła z regulacją kąta pochylenia
12	Pasy bezpieczeństwa tylne 3 szt.	26	Tarcze kół stalowe 15" opony 195/65
13	Poduszka powietrzna kierowcy	27	Wspomaganie układu kierowniczego
14	Poduszka powietrzna pasażera	28	Zagłówki siedzeń tylnych 3 szt.

WYPOSAŻENIE DODATKOWE

L.p.	Nazwa elementu wyposażenia	Wartość [PLN]
1	Klimatyzacja	805
2	Komputer pokładowy	41
3	+ Radioodtwarzacz CD	178
4	Zamek centralny zdalnie sterowany	164
5	+ Zderzaki lakierowane	80

OPIS ZAMONTOWANEGO W POJEŹDZIE OGUMIENIA

Koło	Marka, typ	Bieżnik [mm]	Zużycie [%]
Przednie lewe:	SEMPERIT 195/65 R15 91T Alpine proven	5.0	52
Przednie prawe:	SEMPERIT 195/65 R15 91T Alpine proven	5.0	52
Tylne lewe:	SEMPERIT 195/65 R15 91T Alpine proven	5.0	52
Tylne prawe:	SEMPERIT 195/65 R15 91T Alpine proven	5.0	52

STAN TECHNICZNY POJAZDU

1. Dodatkowy komplet opon letnich Marki MICHELIN ENERGY SAVER 195/65R15 91H wysokość bieżnika 4 mm.

KOREKTY

WARTOŚĆ BAZOWA BRUTTO (141 mies.)

KOREKTA ZA WYPOSAŻENIE DODATKOWE

Wyposażenie pojazdu powoduje powiększenie wartości pojazdu, gdy jest wyposażeniem ponadstandardowym oraz jest sprawne, czyli zdolne do spełnienia swojej funkcji. Wielkość korekty wartości bazowej, związanej z wyposażeniem dodatkowym pojazdu została określona na podstawie udziału tego wyposażenia w wartości standardowo wyposażonego nowego pojazdu z uwzględnieniem amortyzacji pojazdu i zwiększonej amortyzacji jego wyposażenia.

KOREKTA ZA PIERWSZĄ REJESTRACJĘ

Korekta uwzględnia wpływ daty pierwszej rejestracji pojazdu (pierwszego dopuszczenia do ruchu po zakupieniu pojazdu nowego) na jego wartość. Przyjmuje się, że pojazd bazowy został zarejestrowany po raz pierwszy 2009/05/15. Pojazd wyceniany został zarejestrowany 6 miesięcy później, zatem jego okres eksploatacji jest krótszy od okresu eksploatacji pojazdu bazowego i stąd wynika dodatnia korekta wartości.

KOREKTA ZA PRZEBIEG

Korekta uwzględnia wpływ przebiegu pojazdu na jego wartość. Wartość bazowa (skorygowana o wpływ pierwszej rejestracji) została określona dla przebiegu normalywnego 225 000 km. Zweryfikowany przebieg wycenianego pojazdu jest mniejszy od normalywnego o - 14 961 km. Powoduje to zastosowanie korekty wartości w wysokości 2.09%.

KOREKTA ZA OGUMIENIE

Korekta uwzględnia wpływ stanu ogumienia na wartość pojazdu. Punktem odniesienia jest ogumienie o zużyciu 50%.

KOREKTY RÓŻNE

W tym:

Regionalna sytuacja rynkowa

[%]

Wartość [PLN]

Wartości rynkowe określonych marek i typów używanych pojazdów mogą kształtować się na odmiennym poziomie w różnych regionach Polski. Katalogi i bazy danych programów komputerowych zawierają uśrednione wartości rynkowe w skali całego kraju. Odbiegające od uśrednionych notowania rynkowe wycenianego pojazdu w rejonie jego użytkowania mogą stanowić podstawę do zastosowania korekty jego wartości.

Wartość rynkowa brutto wyżej zidentyfikowanego pojazdu, określona na dzień wykonania opinii wynosi:

Wartość określono na podstawie:

- notowań wartości rynkowych z bazy pojazdów 'Komputerowego Systemu INFO-EKSPERT' na II-2021 zaakceptowanych przez wykonawcę opinii,
- korekt mających wpływ na wartość pojazdu

Uwagi:

1. Wydając niniejszą wycenę, Rzeczoznawca zastrzega się, że nie bierze na siebie odpowiedzialności za ewentualne zmiany w stanie technicznym pojazdu, które nastąpiłyby po przeprowadzeniu niniejszych oględzin.
2. Rzeczoznawca wydając niniejszą wycenę nie bierze na siebie odpowiedzialności za wady ukryte (prawne i fizyczne) wycenianego pojazdu, których nie mógł stwierdzić przy wykonywaniu oględzin ani też na podstawie dokumentacji technicznej lub prawnej.

W załączeniu:

1. Dokumentacja zdjęciowa w ilości 9 szt.

Wycenę sporządził:

.....
pieczęć

Dnia 13.02.2021 r.



DOKUMENTACJA FOTOGRAFICZNA

do wyceny nr:4/02/2021

z dnia:2021/02/13

DANE IDENTYFIKACYJNE POJAZDU

[O]II-2021

Marka: SKODA

Model pojazdu: Octavia 1.9 TDI

MR`01

Wersja: Tour

Nr rejestracyjny: ZS0565S

Rok prod.:2009

Rodzaj pojazdu: Samochód osobowy



DSC00001



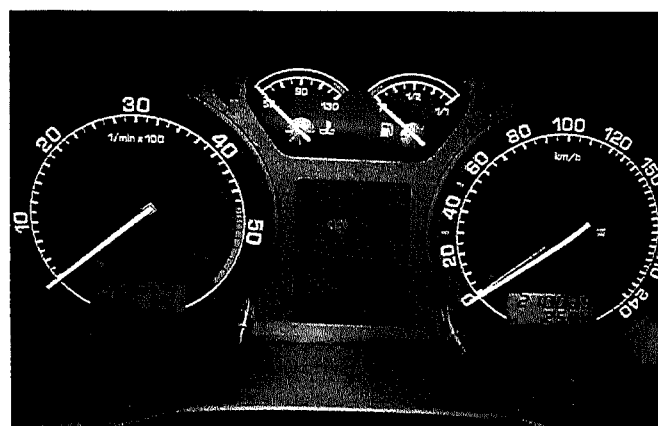
DSC00002



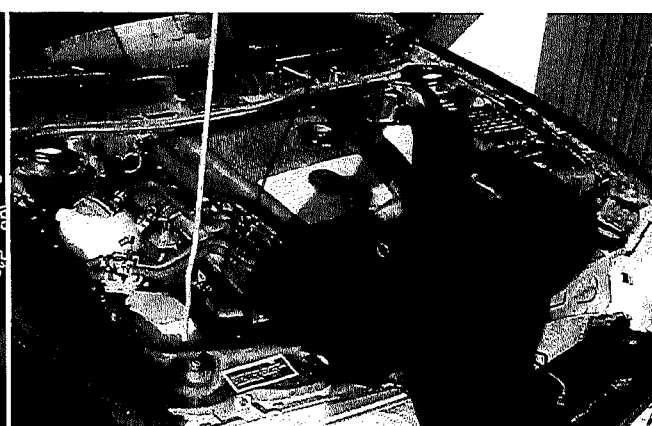
DSC00003



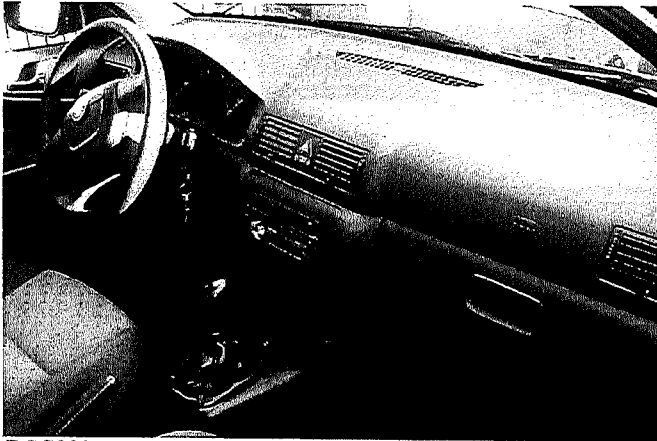
DSC00004



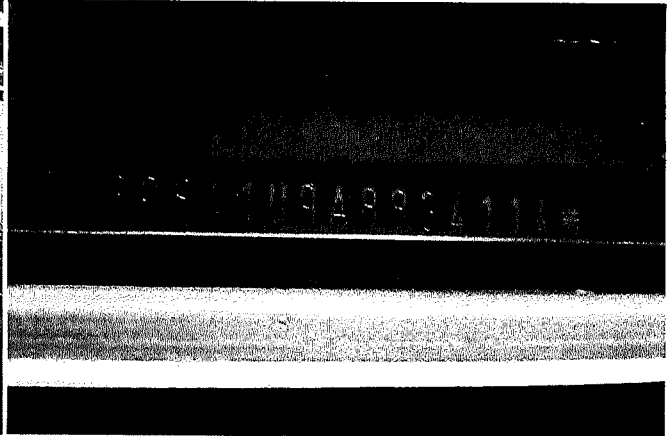
DSC00005



DSC00010



DSC00018



DSC00042



DSC00043

