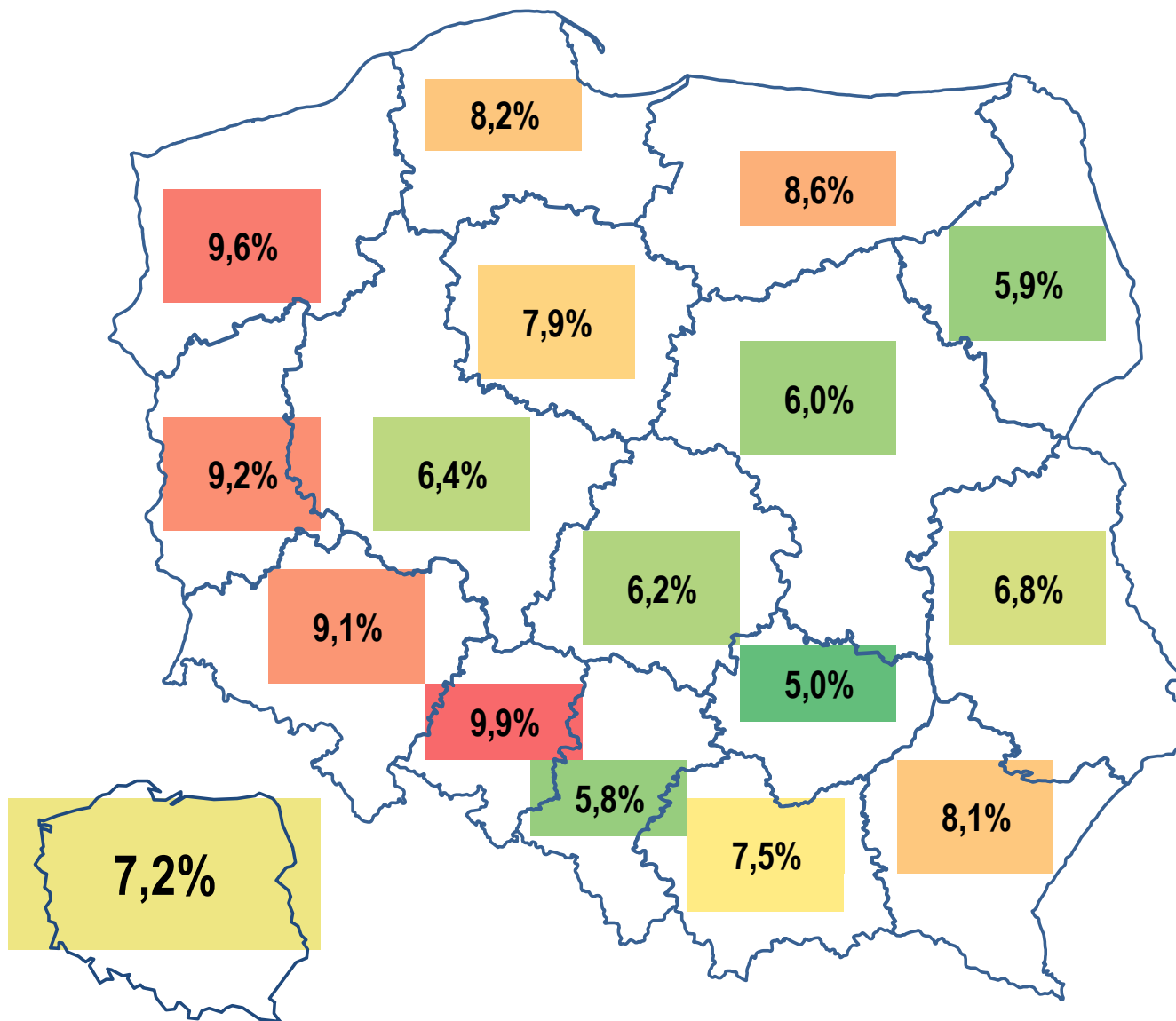
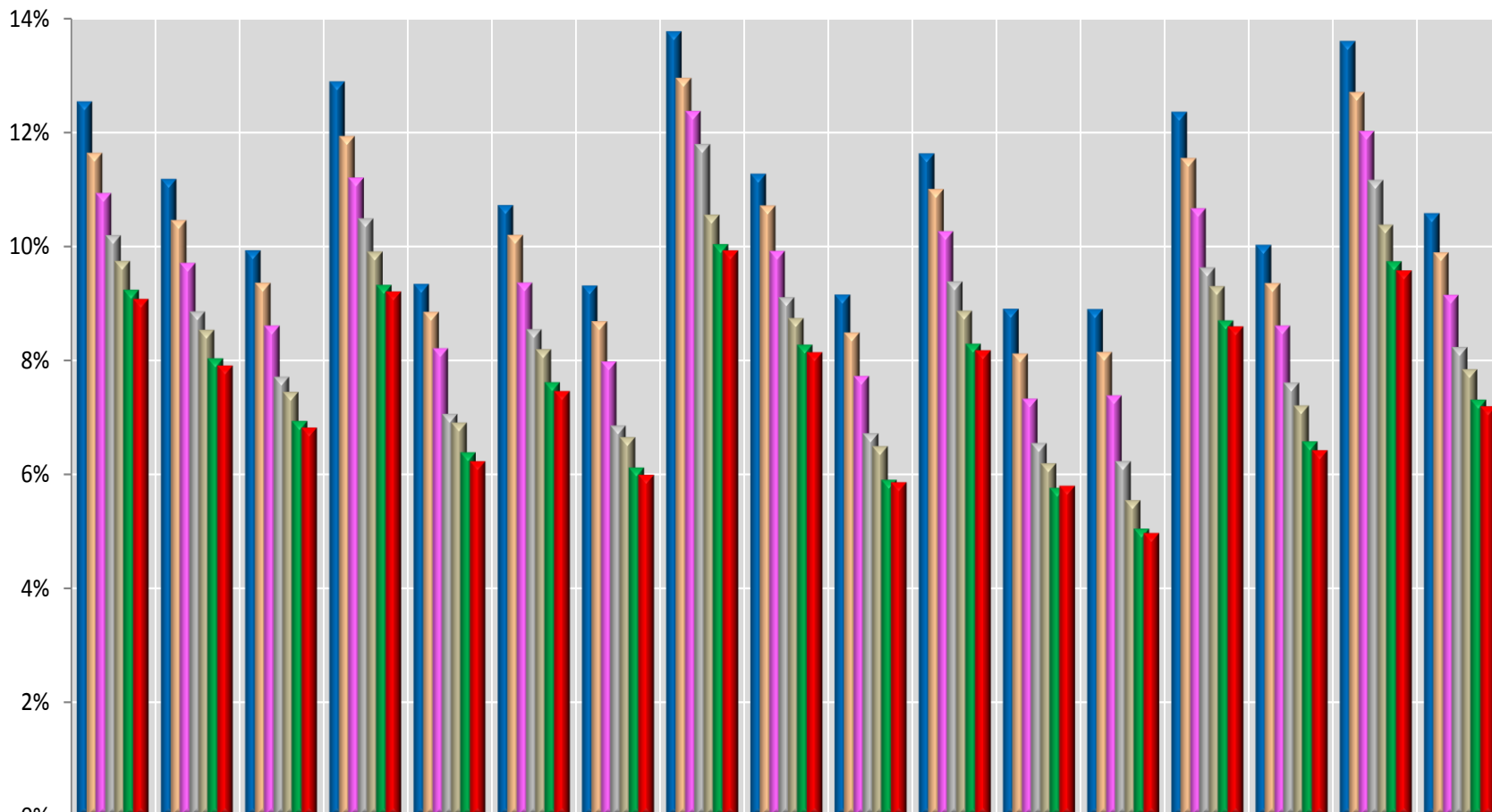


**Udział osób o niepotwierdzonym uprawnieniu do świadczeń na listach lekarzy POZ  
(weryfikacja IV 2013)**



# Udział osób o niepotwierdzonych uprawnieniach na listach lekarzy POZ



	Doln.	Kuj-Pom.	Lubelski	Lubuski	Łódzki	Małop.	Mazow.	Opolski	Podkarp.	Podlaski	Pomor.	Śląski	Świętok.	Warm-Maz.	Wielkop.	Zach. pom.	Razem
■ % po weryf. IX 2012	12,55%	11,19%	9,94%	12,90%	9,35%	10,73%	9,32%	13,78%	11,28%	9,16%	11,63%	8,91%	8,91%	12,37%	10,03%	13,61%	10,59%
■ % po weryf. X 2012	11,65%	10,46%	9,37%	11,94%	8,85%	10,20%	8,69%	12,96%	10,72%	8,49%	11,01%	8,12%	8,15%	11,55%	9,36%	12,71%	9,90%
■ % po weryf. XI 2012	10,94%	9,71%	8,61%	11,21%	8,22%	9,36%	7,98%	12,37%	9,92%	7,73%	10,27%	7,33%	7,39%	10,67%	8,61%	12,02%	9,15%
■ % po weryf. XII 2012	10,20%	8,86%	7,71%	10,49%	7,06%	8,55%	6,86%	11,80%	9,11%	6,73%	9,39%	6,55%	6,24%	9,63%	7,61%	11,17%	8,24%
■ % po weryf. II 2013	9,75%	8,54%	7,45%	9,91%	6,91%	8,20%	6,66%	10,56%	8,74%	6,50%	8,88%	6,20%	5,55%	9,31%	7,21%	10,38%	7,85%
■ % po weryf. III 2013	9,24%	8,04%	6,94%	9,33%	6,39%	7,62%	6,12%	10,04%	8,27%	5,91%	8,30%	5,77%	5,05%	8,70%	6,58%	9,74%	7,31%
■ % po weryf. IV 2013	9,08%	7,91%	6,82%	9,21%	6,23%	7,46%	5,99%	9,92%	8,14%	5,87%	8,18%	5,80%	4,97%	8,59%	6,42%	9,57%	7,20%