

# **System obsługi zleceń na zaopatrzenie w wyroby medyczne**

**Opis interfejsu dostępowego**  
v. 1.0

Katowice 2018

## Wprowadzone zmiany

Wersja	Opis
1.0	Wersja bazowa

## Spis treści

Wprowadzenie .....	4
Opis ogólnego mechanizmu obsługi komunikatów (WSBroker) .....	4
Opis usługi brokera .....	7
Przykładowy komunikat brokera .....	7
Współpraca z systemem obsługi zleceń na zaopatrzenie w wyroby medyczne .....	8
Mechanizm transportowy do wymiany informacji .....	8
Opis parametrów konfiguracyjnych komunikatu brokera dla obsługi zleceń na zaopatrzenie w wyroby medyczne w systemie Centrali NFZ .....	10
Założenia protokołu .....	10
Opis komunikatów sterujących dla usługi .....	12
Komunikat: zpo-document .....	12
Komunikat: zpo-upo .....	13
Komunikat zpo-document-errors .....	15
Komunikat zpo-status-request .....	17
Komunikat zpo-status-response .....	19
Komunikat zpo-document-request .....	24
Komunikat zpo-document-response .....	26
Usługi dla osoby uprawnionej do wystawienia zlecenia .....	27
Usługi dla realizatora zleceń na zaopatrzenie w wyroby medyczne .....	33
Lista funkcji realizowanych z użyciem interfejsu .....	34
Opis procesów wymiany danych pomiędzy systemem świadczeniodawcy a systemem Centrali NFZ .....	44
Opis dokumentów XML .....	46
Dokument zlecenia .....	46
Dokument z wynikiem weryfikacji zlecenia .....	54
Dokument anulowania zlecenia .....	59
Dokument pobrania zlecenia do realizacji .....	63
Dokument potwierdzenia pobrania zlecenia do realizacji .....	66
Dokument żądania weryfikacji zlecenia przez świadczeniodawcę przed potwierdzeniem realizacji .....	72
Dokument żądania potwierdzenia realizacji zlecenia .....	76
Dokument wycofania pobrania do realizacji zlecenia .....	87

## Wprowadzenie

Przedstawiony dokument opisuje interfejs dostępowy z wykorzystaniem usług sieciowych, w oparciu o mechanizm WSBroker, umożliwiający obsługę zleceń na zaopatrzenie w wyroby medyczne w systemie Centrali NFZ.

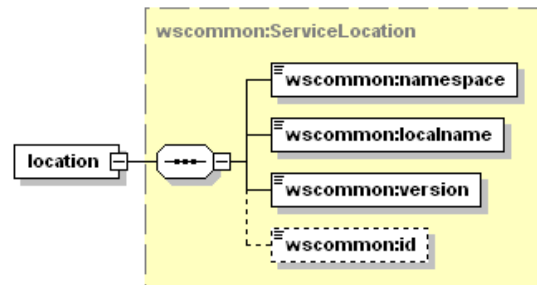
## Opis ogólnego mechanizmu obsługi komunikatów (WSBroker)

Proces przekazywania komunikatów pomiędzy klientem, a NFZ jest mechanizmem wymiany danych pracującym w ogólnej sieci publicznej. Z uwagi na charakter przesyłanych danych (czyste dane tekstowe – XML oraz dane binarne – pliki w różnych formatach) zastosowano mechanizm wymiany danych oparty na usługach sieciowych (WS) z wykorzystaniem mechanizmu MTOM do przesyłania danych binarnych.

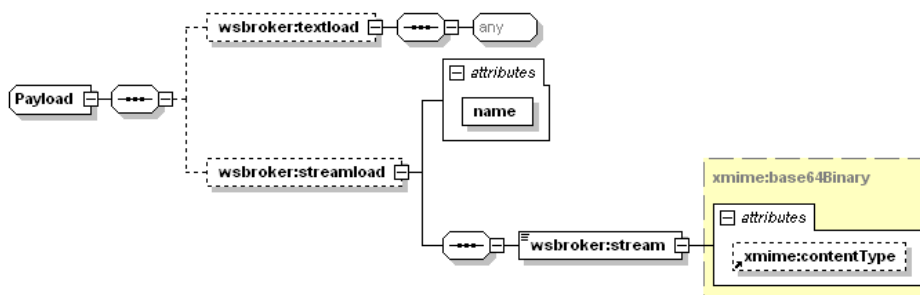
Uwzględniając fakt, że wymiana danych będzie się odbywała w środowisku publicznej sieci internetowej zaproponowany mechanizm został oparty na następujących założeniach:

- Wykorzystanie protokołu HTTPS (zabezpieczenie danych na poziomie transmisji) jako podstawowego mechanizmu transportu dla komunikatu – klucz 1024 lub 2048 bitów.
- Wprowadzenie stanowości komunikatów – kolejne wywołania usług mogą pracować w ramach wspólnej sesji z możliwością zapamiętania stanu usługi.
- Umożliwienie kontroli uprawnień w oparciu o serwer autoryzacyjny KAAS stosowany w Centrali NFZ do autoryzowania operatorów korzystających z systemu. Konto operatora wraz z wszelkimi ograniczeniami wykorzystywane w aplikacjach WWW może być wykorzystane przy dostępie do dowolnej usługi wymagającej ograniczonego dostępu na takich samych zasadach jak dla innych aplikacji.
- Przekazywanie danych binarnych w taki sam sposób, jak danych tekstowych. Podział następuje na poziomie mechanizmu transportu, a nie pliku opisowego. Zastosowanie mechanizmu MTOM w połączeniu z protokołem HTTPS pozwala na przesyłanie dużych załączników (do kilkuset megabajtów) poza samym komunikatem XML, co znacznie zwiększa wydajność rozwiązania, nie powodując dodatkowego przetwarzania pliku XML (zmniejszenie zapotrzebowania zasobów po stronie systemu przetwarzającego dokument XML) w stosunku do umieszczenia danych binarnych wprost w strukturze dokumentu XML (Base64).
- W celu optymalizacji procesu przetwarzania i budowania komunikatów wprowadzono specjalną super-usługę dostępową (broker), której zadaniem jest opakowanie danych związanych z transportem i funkcjami dodatkowymi w jednolity sposób, pozostawiając użytkownikowi skupienie się na szczegółach związanych z daną dziedziną. Komunikaty są przetwarzane w jednolity sposób i udostępniają taki sam interfejs dla obsługi błędów. Udostępnione usługi są wywoływane z zachowaniem takiego samego protokołu ich obsługi.
- Do identyfikacji poszczególnych komunikatów wykorzystywane są następujące mechanizmy:
  - o **Identyfikator schematu dziedzinowego** – [element **namespace**] określa grupę akcji związaną z daną dziedziną (dowolny ciąg znaków, przyjmuje się nazwę schematu XML wykorzystywaną do opisanie danych dziedzinowych). Opisuje grupę usług udostępnionych dla danej dziedziny.
  - o **Identyfikator akcji w ramach schematu dziedzinowego** – [element **localname**] pozwala na wybór akcji pracującej na takiej samej dziedzinie danych. Jest to odpowiednik funkcji w programie, pozwala na dowolne wywołanie usługi z danej grupy.

- **Identyfikator wersji** – [element **version**] pozwala dodatkowo identyfikować sposób obsługi dla wybranej akcji w związku ze zmianą sposobu obsługi (taki mechanizm pozwala to na współistnienie wielu klientów podczas aktualizacji oprogramowania na serwerze w celu bezpiecznej zmiany mechanizmu obsługi).
- **Identyfikator komunikatu** – [element **id**] unikalny techniczny identyfikator komunikatu pozwalający na pełną identyfikację komunikatu w systemie klienta (gdymagany).

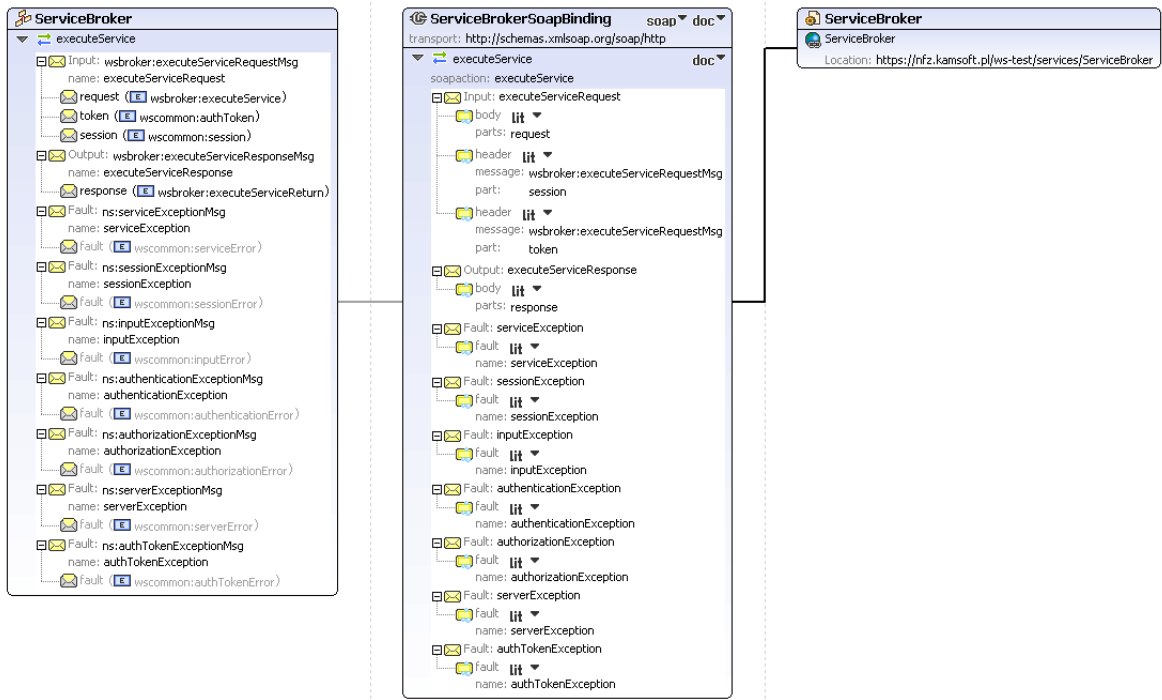


- Do przekazywania danych dziedzinowych zostały przewidziane dwa poziomy:
  - **Dane tekstowe** – zgodne z typem **any** (XML Schema). W tej sekcji mogą zostać umieszczone dowolne dane spełniające wymogi komunikatu XML. W celu zachowania pewnego protokołu i uniknięcia niejednoznaczności interpretacji danych, każdy taki komunikat wewnętrzny musi posiadać zdefiniowaną przestrzeń nazw. Taki sposób zapisu definicji w pliku WSDL pozwala w przyszłości na przekazywanie dowolnych komunikatów zgodnych z formatem XML bez konieczności jakiegokolwiek przebudowy mechanizmu transportowego.
  - **Dane binarne** – dowolne dane strumieniowe (automatycznie kodowane na format wymagany przez mechanizm transportowy) zgodne z typem **xmime:base64Binary**. W przypadku przekazywania danych binarnych przyjęto założenie, że należy określić nazwę pliku z danymi w celu optymalizacji procesu przetwarzania. W ten sposób mogą być transportowane całe raporty wewnętrzne bez jakiegokolwiek ingerencji w ich zawartość. Zaleca się, aby wszelkie dane przekazywane w ten sposób zostały wcześniej poddane procesowi pakowania (format ZIP), co pozwala naturalnie przekazywać w jednym polu nazwę pliku z archiwum, a w drugim samego archiwum. W celu ujednocnienia sposobu obsługi zakłada się, że komunikat może zawierać co najwyżej jeden zestaw danych binarnych. W celu przekazania wielu osobnych elementów w jednym komunikacie należy je zapisać we wspólnym archiwum i odpowiednio zinterpretować w lokalnej klasie zdefiniowanej dla obsługi konkretnej usługi.

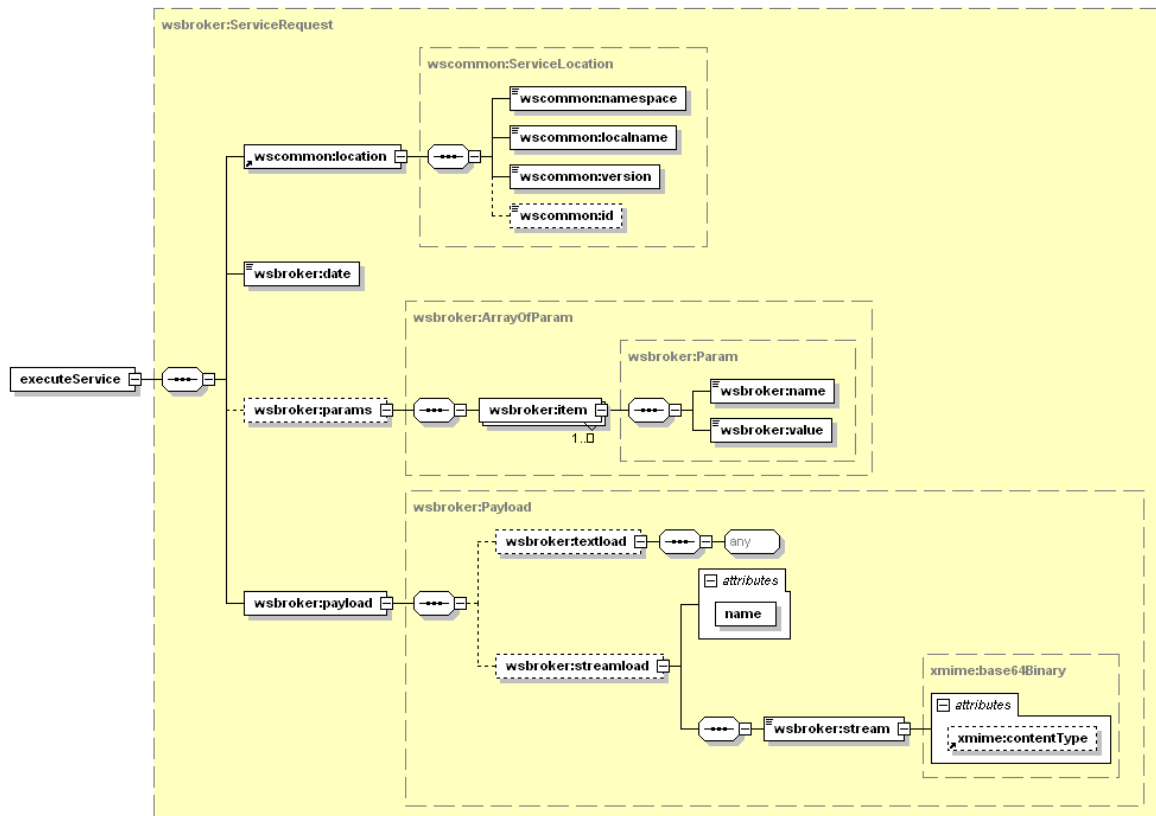


- Wykorzystanie danego poziomu przekazywania danych jest zależne jedynie od sposobu implementacji obsługi danego komunikatu. W jednym komunikacie mogą wystąpić jednocześnie dane tekstowe i binarne.
- W celu unifikacji obsługi sytuacji awaryjnych wprowadzono predefiniowany mechanizm obsługi błędów na każdym z poziomów obsługi komunikatu. W celu unifikacji zachowania ze światem zewnętrznym mechanizm ten został dodany do definicji usługi (WSDL). Mechanizm ten jest dostępny na poziomie warstwy transportowej, co automatycznie unifikuje obsługę komunikatów błędów dla wszystkich usług korzystających z systemu.
- Błędy generowane przez mechanizm obsługi komunikatów zostały podzielone na następujące typy:
  - o **AuthenticationException** – brak uwierzytelnienia – wymagane jest ponowne logowanie do systemu.
  - o **AuthorizationException** – brak autoryzacji - wymagane jest nadanie odpowiedniego uprawnienia w systemie autoryzacyjnym i ponowne logowanie do systemu.
  - o **ServiceException** – błąd generowany przez serwis (do dowolnego wykorzystania przez klasę obsługującą komunikat). Dla każdego z komunikatów zostanie dostarczona lista standardowych błędów mogących się pojawić podczas procesu obsługi komunikatu. Są to tylko te błędy, które zostały precyzyjnie zdefiniowane w procesie obsługi i stanowią jego integralną część. Błędy, które nie zostały przewidziane w procesie obsługi są klasyfikowane jako błędy typu **ServerException**.
  - o **AuthTokenException** – brak lub niepoprawny token autoryzacyjny – wymagane ponowne logowanie do systemu,
  - o **ServerException** – nieznaną błąd serwera, jest to błąd na poziomie wewnętrznym serwera udostępniającego usługi, który nie został przewidziany do obsłużenia w danym procesie przetwarzania.
  - o **InputException** – błąd w parametrach wejściowych dla komunikatu, spowodowany niepoprawną wartością wymaganego parametru wejściowego koniecznego do zapewnienia prawidłowego przetworzenia komunikatu.
  - o **SessionException** – błąd sesji - wymagane ponowne logowanie do systemu.
- Implementacja podstawowej obsługi błędów po stronie klienta pozwala na automatyzację obsługi, np. w przypadku wygaśnięcia sesji może zostać automatycznie uruchomiony proces ponownego logowania do systemu w celu kontynuacji rozpoczętego procesu obsługi danego zagadnienia biznesowego.
- W przypadku wykorzystania mechanizmów autoryzacyjnych udostępnianych przez klasy obsługi komunikatów należy za każdym razem przekazywać identyfikatory sesji i identyfikator tokenu autoryzacyjnego otrzymane podczas pierwszego logowania do systemu w nagłówku każdego komunikatu przesyłanego do serwera – w przeciwnym wypadku zostanie wygenerowany odpowiedni wyjątek (brak tokenu autoryzacyjnego).
- Podczas pracy z mechanizmem autoryzacji wymagana jest aktywna sesja na poziomie warstwy transportowej, sesja ta jest tworzona automatycznie podczas operacji logowania.
- Możliwe jest zastosowanie dowolnych mechanizmów związanych z bezpieczeństwem wymiany informacji w zależności od dodatkowych wymagań zewnętrznych (np. podpisywanie komunikatów, szyfrowanie komunikatów, itp.) zarówno na poziomie transportowym (WSBroker), jak i na poziomie samego ładunku.

# Opis usługi brokera



# Przykładowy komunikat brokera



# Współpraca z systemem obsługi zleceń na zaopatrzenie w wyroby medyczne

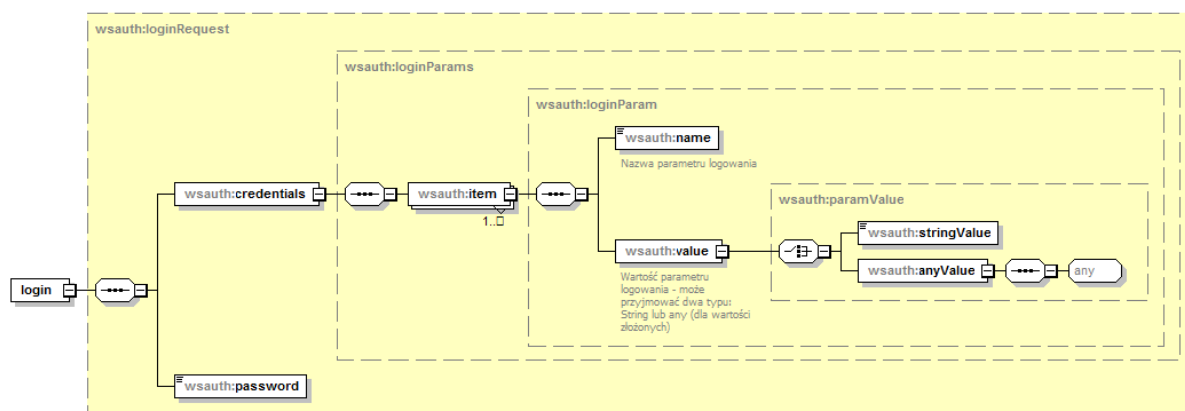
## Mechanizm transportowy do wymiany informacji

Jako mechanizm transportowy został wykorzystany opisany powyżej broker komunikatów, dostępny za pośrednictwem protokołu HTTPS w publicznej sieci Internet. W celu zachowania jednolitych standardów bezpieczeństwa, dostęp z poziomu klienta usług musi zostać poprzedzony odpowiednim procesem logowania w celu uwierzytelnienia i autoryzacji do poszczególnych elementów systemu.

Po poprawnym zalogowaniu klient otrzymuje identyfikator sesji klienta i identyfikator sesji autoryzacyjnej. Identyfikatory te muszą być przekazywane w każdym następnym żądaniu do serwera (identyfikatory muszą zostać umieszczone w nagłówku komunikatu). W połączeniu z protokołem HTTPS i bezpośrednim połączeniem klienta z serwerem usług, stanowi podstawę do bezpiecznej wymiany danych pomiędzy klientem, a serwerem.

W opisywanym przypadku, do parametrów identyfikacyjnych operatora należy dodatkowo dodać identyfikator OW NFZ właściwego ze względu na posiadane konto dostępowe wraz z właściwym identyfikatorem świadczeniodawcy w lokalnym OW NFZ.

## Budowa standardowego komunikatu logowania



Z uwagi na wykorzystanie istniejących identyfikatorów operatorów z poziomu OW NFZ, zakres danych wymaganych do zalogowania zależy od typu operatora (świadczeniodawca, lekarz) oraz od kodu OW NFZ. Podstawowe zależności zostały zawarte w poniższej tabeli.

Kod OW NFZ	Typ operatora	Wymagane parametry
01,04,05,06,08,09,11,12	Lekarz	$domain=\{id\_OW\}$ $type=LEK$ $idntLek=\{id\_LEK\}$ $login$



02,03,07,10,13,14,15,16	Lekarz	domain={id_OW} login
01,04,05,06,08,09,11,12	Świadczeniodawca	domain={id_OW} type=SWD idntSwd={id_SWD} login
02,03,07,10,13,14,15,16	Świadczeniodawca	domain={id_OW} login

### Kody odpowiedzi na komunikat logowania

W związku z wprowadzeniem dodatkowego mechanizmu powiadamiania o konieczności zmiany hasła w najbliższej przyszłości, zmodyfikowano odpowiedź na poprawny komunikat logowania. Z uwagi na konieczność zachowania istniejącego formatu komunikatu zwrotnego z usługi logowania, wprowadzono następujący format odpowiedzi:

- dodanie przedrostka "[nnn]" przy założeniu stałej długości 5 znaków (2 znaki "[" i "]" i 3 cyfry), gdzie n oznacza cyfrę z zakresu od 0 do 9.

Wprowadzono następujące komunikaty:

- "[000] Użytkownik został prawidłowo zalogowany."
- "[001] Uwaga! Za {N} dni hasło wygaśnie! Proszę zmienić hasło po stronie właściwego systemu portalowego w OW NFZ.",  
gdzie N jest liczbą dni
- "[002] Uwaga! Za 1 dzień hasło wygaśnie! Proszę zmienić hasło po stronie właściwego systemu portalowego w OW NFZ."
- "[003] Uwaga! Z końcem dnia dzisiejszego hasło wygaśnie! Proszę zmienić hasło po stronie właściwego systemu portalowego w OW NFZ."

### Zmiana hasła operatora

- Metoda **changePassword** pozwala na zmianę hasła w trybie zalogowanego operatora – na żądanie. Jest wykorzystywana do przeprowadzenia zmiany hasła przez operatora systemu.
- Metoda **changePasswordLog** pozwala na zmianę hasła w przypadku odmowy dostępu związanej z wygaśnięciem hasła. Wywołanie tej metody nie wymaga wcześniejszego zalogowania. Jest to opcja serwisowa której wywołanie zostało ograniczone dla przypadku wygaśnięcia hasła – dla kodu błędu typu **passExpiredException** podczas operacji logowania do systemu.

## **Opis parametrów konfiguracyjnych komunikatu brokera dla obsługi zleceń na zaopatrzenie w wyroby medyczne w systemie Centrali NFZ**

Na potrzeby mechanizmu obsługi zleceń na zaopatrzenie w wyroby medyczne został opracowany następujący interfejs opisujący usługę, który będzie wykorzystywany do komunikacji z systemem NFZ.

### **Założenia protokołu**

1. Do realizacji funkcji w udostępnionym interfejsie wykorzystywane są dedykowane dla każdej z nich dokumenty:
  - 1.1. Dokumenty przekazywane do systemu NFZ
    - 1.1.1. Przez osobę uprawnioną do wystawienia zlecenia
      - 1.1.1.1. **Dokument zlecenia:** [www.nfz.gov.pl/xml/e-zpo/dok-zlecenia/v1.0](http://www.nfz.gov.pl/xml/e-zpo/dok-zlecenia/v1.0)  
Umożliwia przekazanie nowego zlecenia celem zarejestrowania w systemie NFZ
      - 1.1.1.2. **Dokument anulowania zlecenia:** [www.nfz.gov.pl/xml/e-zpo/dok-anulowania-zlec/v1.0](http://www.nfz.gov.pl/xml/e-zpo/dok-anulowania-zlec/v1.0)  
Umożliwia przekazanie do systemu NFZ polecenia anulowania zlecenia
    - 1.1.2. Przez świadczeniodawcę realizującego zlecenie
      - 1.1.2.1. **Dokument pobrania zlecenia do realizacji:** [www.nfz.gov.pl/xml/e-zpo/dok-pobrania-real/v1.0](http://www.nfz.gov.pl/xml/e-zpo/dok-pobrania-real/v1.0)  
Umożliwia przekazanie do systemu NFZ polecenia pobrania zlecenia (a w przypadku zaopatrzenia comiesięcznego wskazanego okresu realizacji zlecenia) do realizacji
      - 1.1.2.2. **Dokument żądania weryfikacji zlecenia przed realizacją:** [www.nfz.gov.pl/xml/e-zpo/dok-zadania-weryf-swd/v1.0](http://www.nfz.gov.pl/xml/e-zpo/dok-zadania-weryf-swd/v1.0)  
Umożliwia przekazanie żądania wykonania weryfikacji zlecenia pobranego do realizacji
      - 1.1.2.3. **Dokument żądania potwierdzenia realizacji zlecenia:** [www.nfz.gov.pl/xml/e-zpo/dok-realizacji/v1.0](http://www.nfz.gov.pl/xml/e-zpo/dok-realizacji/v1.0)  
Umożliwia przekazanie żądania wykonania weryfikacji potwierdzenia przyjęcia realizacji zlecenia przez system NFZ
      - 1.1.2.4. **Dokument wycofania pobrania zlecenia do realizacji:** [www.nfz.gov.pl/xml/e-zpo/dok-wycofanie-pobrania/v1.0](http://www.nfz.gov.pl/xml/e-zpo/dok-wycofanie-pobrania/v1.0)  
Umożliwia przekazanie żądania wycofania zlecenia (a w przypadku zaopatrzenia comiesięcznego wskazanego okresu realizacji zlecenia) z realizacji
  - 1.2. Dokumenty przekazywane z systemu NFZ
    - 1.2.1. **Dokument z wynikiem weryfikacji zlecenia:** [www.nfz.gov.pl/xml/e-zpo/dok-wynik-weryfikacji/v1.0](http://www.nfz.gov.pl/xml/e-zpo/dok-wynik-weryfikacji/v1.0)  
Umożliwia zwrócenie z systemu NFZ wyników weryfikacji zlecenia dla przypadków:
      - 1.2.1.1. weryfikacji zarejestrowanego wcześniej zlecenia
      - 1.2.1.2. zleconej weryfikacji zlecenia pobranego do realizacji
      - 1.2.1.3. zleconej weryfikacji potwierdzenia przyjęcia realizacji zlecenia przez system NFZ
    - 1.2.2. **Dokument potwierdzenia pobrania zlecenia do realizacji:** [www.nfz.gov.pl/xml/e-zpo/dok-potwierdzenia-pobrania/v1.0](http://www.nfz.gov.pl/xml/e-zpo/dok-potwierdzenia-pobrania/v1.0)  
Umożliwia zwrócenie przez system NFZ danych zlecenia (część I i II) po pobraniu zlecenia do realizacji

1.2.3. **Dokument zlecenia w formacie pdf:** [www.nfz.gov.pl/xml/e-zpo/dok-zlecenia-pdf/v1.0](http://www.nfz.gov.pl/xml/e-zpo/dok-zlecenia-pdf/v1.0)

Druk zlecenia - zawiera część I i II zlecenia. W przypadku, gdy nie są dostępne wyniki weryfikacji zlecenia, dokument będzie zawierał tylko część I zlecenia.

1.2.4. **Dokument realizacji zlecenia w formacie pdf:** [www.nfz.gov.pl/xml/e-zpo/dok-real-zlecenia-pdf/v1.0](http://www.nfz.gov.pl/xml/e-zpo/dok-real-zlecenia-pdf/v1.0)

Druk zlecenia - zawiera część III zlecenia, drukowany jest u świadczeniodawcy realizującego zlecenie.

2. W ramach instalacji nadawcy wszystkie dokumenty identyfikowane są przez identyfikator dokumentu nadany przez nadawcę oraz wersję dokumentu. System NFZ dokument w danej wersji, pochodzący z danej instalacji świadczeniodawcy interpretuje tylko raz. Przesłanie dokumentu w tej samej wersji z tej samej instalacji skutkować będzie wygenerowaniem przez system NFZ informacji bazującej na pierwszej zapisanej w systemie wersji dokumentu.
3. W przypadku braku otrzymania z systemu NFZ potwierdzenia o przyjęciu dokumentu, należy ten sam dokument wysłać jeszcze raz (z tym samym identyfikatorem i tym samym numerem wersji). Przesłanie tego samego dokumentu z innym identyfikatorem może spowodować zdublowanie zlecenia w systemie NFZ i uniemożliwić jego dalsze przetwarzanie (zlecenie uzyska negatywny wynik weryfikacji ze względu na istniejące już zlecenie dla tego samego świadczeniobiorcy na ten sam wyrób i okres).
4. Aktualizacja dokumentu do nowszej wersji wymaga podniesienia jego numeru wersji. Możliwość aktualizacji przesłanego dokumentu jest uzależniona od typu dokumentu i stanu jego przetwarzania. W przypadku braku możliwości aktualizacji dokumentu, nadawca dokumentu zostanie o tym poinformowany stosownym komunikatem błędu.
5. Przekazanie poprawnego dokumentu zlecenia skutkować będzie nadaniem w systemie NFZ numeru zlecenia i dalsza komunikacja w kontekście tego zlecenia (aktualizacja zlecenia bądź inne operacje dotyczące zlecenia) musi być realizowana z przekazaniem nadanego przez system NFZ numeru zlecenia.

Numer zlecenia nadany przez NFZ będzie drukowany na druku zlecenia w polu:

- *unikalny numer identyfikacyjny* – w postaci znakowej

- *unikalny numer identyfikacyjny w postaci kodu kreskowego* – w postaci kodu kreskowego

6. Rejestracja przekazanego dokumentu w systemie NFZ będzie się wiązała z nadaniem mu unikalnego w systemie NFZ technicznego identyfikatora.

## Opis komunikatów sterujących dla usługi

### **Komunikat: zpo-document**

Zawiera typ dokumentu, przekazywanego do systemu NFZ.

Dotyczy przekazania następujących dokumentów:

1. Dokument zlecenia: [www.nfz.gov.pl/xml/e-zpo/dok-zlecenia/v1.0](http://www.nfz.gov.pl/xml/e-zpo/dok-zlecenia/v1.0)
2. Dokument anulowania zlecenia: [www.nfz.gov.pl/xml/e-zpo/dok-anulowania-zlec/v1.0](http://www.nfz.gov.pl/xml/e-zpo/dok-anulowania-zlec/v1.0)
3. Dokument pobrania zlecenia do realizacji: [www.nfz.gov.pl/xml/e-zpo/dok-pobrania-real/v1.0](http://www.nfz.gov.pl/xml/e-zpo/dok-pobrania-real/v1.0)
4. Dokument żądania weryfikacji zlecenia przed realizacją: [www.nfz.gov.pl/xml/e-zpo/dok-zadania-weryf-swd/v1.0](http://www.nfz.gov.pl/xml/e-zpo/dok-zadania-weryf-swd/v1.0)
5. Dokument żądania potwierdzenia realizacji zlecenia: [www.nfz.gov.pl/xml/e-zpo/dok-realizacji/v1.0](http://www.nfz.gov.pl/xml/e-zpo/dok-realizacji/v1.0)
6. Dokument wycofania pobrania zlecenia do realizacji: [www.nfz.gov.pl/xml/e-zpo/dok-wycofanie-pobrania/v1.0](http://www.nfz.gov.pl/xml/e-zpo/dok-wycofanie-pobrania/v1.0)

W przypadku, gdy dane uwierzytelniające przekazane do usługi będą niezgodne z przekazanym dokumentem, dokument nie zostanie zapisany w systemie NFZ, a nadawca dokumentu otrzyma informację o błędzie.

0	komunikat		1		Opis komunikatu pozwalający na jego jednoznaczny identyfikację	
		xmlns	1	Stała wartość	Identyfikator przestrzeni nazw	<a href="http://www.nfz.gov.pl/ws/broker/nfz/xml/e-zpo/document/v1.0">www.nfz.gov.pl/ws/broker/nfz/xml/e-zpo/document/v1.0</a>
		typ	1	Ciąg znaków	Typ komunikatu (symbol)	Dopuszczalne wartości: <a href="http://www.nfz.gov.pl/xml/e-zpo/dok-zlecenia/v1.0">www.nfz.gov.pl/xml/e-zpo/dok-zlecenia/v1.0</a> <a href="http://www.nfz.gov.pl/xml/e-zpo/dok-anulowania-zlec/v1.0">www.nfz.gov.pl/xml/e-zpo/dok-anulowania-zlec/v1.0</a> <a href="http://www.nfz.gov.pl/xml/e-zpo/dok-pobrania-real/v1.0">www.nfz.gov.pl/xml/e-zpo/dok-pobrania-real/v1.0</a> <a href="http://www.nfz.gov.pl/xml/e-zpo/dok-zadania-weryf-swd/v1.0">www.nfz.gov.pl/xml/e-zpo/dok-zadania-weryf-swd/v1.0</a> <a href="http://www.nfz.gov.pl/xml/e-zpo/dok-realizacji/v1.0">www.nfz.gov.pl/xml/e-zpo/dok-realizacji/v1.0</a> <a href="http://www.nfz.gov.pl/xml/e-zpo/dok-wycofanie-pobrania/v1.0">www.nfz.gov.pl/xml/e-zpo/dok-wycofanie-pobrania/v1.0</a>

Dokument zgodny z zpo\_document\_v1.0.xsd.

## Komunikat: zpo-upo

Zawiera potwierdzenie zarejestrowania w systemie NFZ przekazanego dokumentu.

Dotyczy przekazania następujących dokumentów:

1. Dokument zlecenia: [www.nfz.gov.pl/xml/e-zpo/dok-zlecenia/v1.0](http://www.nfz.gov.pl/xml/e-zpo/dok-zlecenia/v1.0)
2. Dokument anulowania zlecenia: [www.nfz.gov.pl/xml/e-zpo/dok-anulowania-zlec/v1.0](http://www.nfz.gov.pl/xml/e-zpo/dok-anulowania-zlec/v1.0)
3. Dokument pobrania zlecenia do realizacji: [www.nfz.gov.pl/xml/e-zpo/dok-pobrania-real/v1.0](http://www.nfz.gov.pl/xml/e-zpo/dok-pobrania-real/v1.0)
4. Dokument żądania weryfikacji zlecenia przed realizacją: [www.nfz.gov.pl/xml/e-zpo/dok-zadania-weryf-swd/v1.0](http://www.nfz.gov.pl/xml/e-zpo/dok-zadania-weryf-swd/v1.0)
5. Dokument żądania potwierdzenia realizacji zlecenia: [www.nfz.gov.pl/xml/e-zpo/dok-realizacji/v1.0](http://www.nfz.gov.pl/xml/e-zpo/dok-realizacji/v1.0)
6. Dokument wycofania pobrania zlecenia do realizacji: [www.nfz.gov.pl/xml/e-zpo/dok-wycofanie-pobrania/v1.0](http://www.nfz.gov.pl/xml/e-zpo/dok-wycofanie-pobrania/v1.0)

Przekazanie zpo-upo oznacza potwierdzenie przyjęcia żądania do realizacji.

Przyjęty do systemu poprawny dokument otrzyma unikalny w systemie NFZ identyfikator dokumentu, który zostanie zwrócony do nadawcy w komunikacie zpo-upo.

Przesłanie dokumentu w tej samej wersji co ostatnio przesłany dokument skutkować będzie przekazaniem poprzednio wygenerowanej odpowiedzi zpo-upo, bez analizy przekazanego dokumentu.

Przesłanie dokumentu w starszej wersji spowoduje, że dokument nie zostanie zapisany w systemie NFZ, a nadawca dokumentu otrzyma informację o błędzie.

Poziom w hierarchii	Element	Atrybut	Krot ność	Format [wart. Dom.]	Opis	Dodatkowe wyjaśnienia, ograniczenia i zależności
0	komunikat		1		Główny element komunikatu	Potwierdzenie przyjęcia dokumentu
		xmlns	1	Stała wartość	Identyfikator przestrzeni nazw	<a href="http://www.nfz.gov.pl/ws/broker/nfz/xml/e-zpo/upo/v1.0">www.nfz.gov.pl/ws/broker/nfz/xml/e-zpo/upo/v1.0</a>
		typ	1	Ciąg znaków	Typ dokumentu z opisem pliku, którego dotyczy potwierdzenie przyjęcia	Może przyjąć jedną z wartości: <a href="http://www.nfz.gov.pl/xml/e-zpo/dok-zlecenia/v1.0">www.nfz.gov.pl/xml/e-zpo/dok-zlecenia/v1.0</a> <a href="http://www.nfz.gov.pl/xml/e-zpo/dok-anulowania-zlec/v1.0">www.nfz.gov.pl/xml/e-zpo/dok-anulowania-zlec/v1.0</a> <a href="http://www.nfz.gov.pl/xml/e-zpo/dok-pobrania-real/v1.0">www.nfz.gov.pl/xml/e-zpo/dok-pobrania-real/v1.0</a> <a href="http://www.nfz.gov.pl/xml/e-zpo/dok-zadania-weryf-swd/v1.0">www.nfz.gov.pl/xml/e-zpo/dok-zadania-weryf-swd/v1.0</a> <a href="http://www.nfz.gov.pl/xml/e-zpo/dok-realizacji/v1.0">www.nfz.gov.pl/xml/e-zpo/dok-realizacji/v1.0</a> <a href="http://www.nfz.gov.pl/xml/e-zpo/dok-wycofanie-pobrania/v1.0">www.nfz.gov.pl/xml/e-zpo/dok-wycofanie-pobrania/v1.0</a>
		data-gen	1	Data + czas	Data + czas generacji potwierdzenia przyjęcia dokumentu w systemie NFZ	

Poziom w hierarchii	Element	Atrybut	Krot ność	Format [wart. Dom.]	Opis	Dodatkowe wyjaśnienia, ograniczenia i zależności
		id-tech-dokumentu	1	Ciąg do 38 znaków	Identyfikator dokumentu, którego dotyczy potwierdzenie przyjęcia	Służy do identyfikacji dokumentu między systemami zlecającego i NFZ na etapie przekazania dokumentu i potwierdzenia przyjęcia.
		nr-wersji	1	Liczba(4,0)	Nr wersji danych dokumentu, którego dotyczy potwierdzenie przyjęcia	
		data-czas-przyjecia	1	Data + Czas	Data i czas rejestracji przekazanego dokumentu w systemie NFZ	Dotyczy pierwszego przekazania dokumentu w danej wersji
		id-tech-dokumentu-nfz	1	Ciąg do 38 znaków	Unikalny identyfikator przesłanego dokumentu nadany przez system NFZ	Dotyczy pierwszego przekazania dokumentu w danej wersji
		nr-zlecenia-nfz	1	Ciąg do 17 znaków	Nr zlecenia nadany w systemie NFZ, w ramach którego przekazany dokument jest przetwarzany.	
1	okres		0-1		Miesiąc, miesiące, w ramach zlecenia, dla których dany dokument będzie przetwarzany	Przekazywane wyłącznie w przypadku wyrobów zaopatrzenia comiesięcznego
		mies-od	1	Rok + miesiąc	Pierwszy miesiąc zaopatrzenia, którego dotyczy	W formacie RRRR-MM
		lb-mies	1	Liczba(1,0)	Liczba miesięcy zaopatrzenia, których dotyczy	Liczba z przedziału <1;6>

Dokument zgodny z zpo\_upo\_v1.0.xsd.

## Komunikat zpo-document-errors

Lista błędów dotyczących przekazanego do systemu NFZ dokumentu. Dotyczy błędów uniemożliwiających przyjęcie dokumentu przez system NFZ. W przypadku poprawienia błędów, kolejne przekazanie dokumentu należy wykonać w wyższej wersji, aby system NFZ podjął jego przetwarzanie. Przesłanie dokumentu w tej samej wersji może skutkować odpowiedzią z tą samą listą problemów, bez analizy przekazanego dokumentu.

Komunikat generowany w sytuacji, gdy możliwe było odczytanie przekazanego dokumentu – dokument był zgodny ze schemą XSD.

W przypadku, gdy dokument będzie niezgodny ze schemą XSD, z systemu NFZ będzie generowany odpowiedni wyjątek (nie będzie zwracany dokument zpo-document-errors).

0	komunikat		1		Opis komunikatu pozwalający na jego jednoznaczny identyfikację	
		xmlns	1	Stała wartość	Identyfikator przestrzeni nazw	<a href="http://www.nfz.gov.pl/ws/broker/nfz/xml/e-zpo/document-errors/v1.0">www.nfz.gov.pl/ws/broker/nfz/xml/e-zpo/document-errors/v1.0</a>
		typ	1	Ciąg znaków	Typ komunikatu (symbol)	Może przyjąć jedną z wartości: <a href="http://www.nfz.gov.pl/xml/e-zpo/dok-zlecenia/v1.0">www.nfz.gov.pl/xml/e-zpo/dok-zlecenia/v1.0</a> <a href="http://www.nfz.gov.pl/xml/e-zpo/dok-anulowania-zlec/v1.0">www.nfz.gov.pl/xml/e-zpo/dok-anulowania-zlec/v1.0</a> <a href="http://www.nfz.gov.pl/xml/e-zpo/dok-pobrania-real/v1.0">www.nfz.gov.pl/xml/e-zpo/dok-pobrania-real/v1.0</a> <a href="http://www.nfz.gov.pl/xml/e-zpo/dok-zadania-weryf-swd/v1.0">www.nfz.gov.pl/xml/e-zpo/dok-zadania-weryf-swd/v1.0</a> <a href="http://www.nfz.gov.pl/xml/e-zpo/dok-realizacji/v1.0">www.nfz.gov.pl/xml/e-zpo/dok-realizacji/v1.0</a> <a href="http://www.nfz.gov.pl/xml/e-zpo/dok-wycofanie-pobrania/v1.0">www.nfz.gov.pl/xml/e-zpo/dok-wycofanie-pobrania/v1.0</a>
		data-gen	1	Data + czas	Data + czas generacji komunikatu z odmową przyjęcia dokumentu do systemu NFZ	
		id-tech-dokumentu	1	Ciąg do 38 znaków	Identyfikator dokumentu, którego dotyczy potwierdzenie przyjęcia	Służy do identyfikacji dokumentu między systemami zlecającego i NFZ na etapie przekazania dokumentu i potwierdzenia przyjęcia.
		nr-wersji	1	Liczba(4,0)	Nr wersji danych dokumentu, którego dotyczy potwierdzenie przyjęcia	
		data-czas-przetwarzania	1	Data + Czas	Data i czas przetwarzania przekazanego dokumentu w systemie NFZ	
1	problem		0-n		Problem dotyczący danych przekazanych w dokumencie do przetworzenia	

		kod-problemu	1	Ciąg do 10 znaków	Kod problemu dotyczącego danych dokumentu	
		opis	1	Do 1000 znaków	Opis problemu	

Dokument zgodny z zpo\_documents\_errors\_v1.0.xsd.



## Komunikat zpo-status-request

Zawiera definicję żądania pobrania statusu danej operacji w systemie NFZ.

Sprawdzenie statusu możliwe jest dla następujących dokumentów:

### 1. Status zlecenia

Wyznaczany na podstawie:

- Przekazanego identyfikatora (nadanego przez system NFZ) dokumentu zlecenia [www.nfz.gov.pl/xml/e-zpo/dok-zlecenia/v1.0](http://www.nfz.gov.pl/xml/e-zpo/dok-zlecenia/v1.0)
- Przekazanych danych identyfikujących zlecenie, odczytanych z kodu paskowego nadrukowanego na zleceniu

### 2. Status zleconej weryfikacji – dotyczy zleconej przez świadczeniodawcę weryfikacji aktualności uprawnień pacjenta po pobraniu zlecenia do realizacji a przed jego realizacją.

Wyznaczany na podstawie:

- Przekazanego identyfikatora (nadanego przez system NFZ) dokumentu zlecenia weryfikacji zlecenia przez świadczeniodawcę przed realizacją [www.nfz.gov.pl/xml/e-zpo/dok-zadania-weryf-swd/v1.0](http://www.nfz.gov.pl/xml/e-zpo/dok-zadania-weryf-swd/v1.0)

### 3. Status potwierdzenia realizacji zlecenia – dotyczy weryfikacji decyzji systemu NFZ w zakresie przekazanego dokumentu żądania potwierdzenia realizacji zlecenia,

Wyznaczany na podstawie:

- Przekazanego identyfikatora (nadanego przez system NFZ) dokumentu żądania potwierdzenia realizacji zlecenia [www.nfz.gov.pl/xml/e-zpo/dok-realizacji/v1.0](http://www.nfz.gov.pl/xml/e-zpo/dok-realizacji/v1.0)

0	komunikat		1			
		xmlns	1	Stała wartość	Identyfikator przestrzeni nazw	<a href="http://www.nfz.gov.pl/ws/broker/nfz/xml/e-zpo/status-request/v1.0">www.nfz.gov.pl/ws/broker/nfz/xml/e-zpo/status-request/v1.0</a>
		typ	1	Ciąg znaków	Typ żądania, dla którego przekazywany jest status	Może przyjąć jedną z wartości: <a href="http://www.nfz.gov.pl/ws/broker/nfz/xml/e-zpo/statusy/status-zlecenia">www.nfz.gov.pl/ws/broker/nfz/xml/e-zpo/statusy/status-zlecenia</a> <a href="http://www.nfz.gov.pl/ws/broker/nfz/xml/e-zpo/statusy/status-weryfikacji-zlecenia">www.nfz.gov.pl/ws/broker/nfz/xml/e-zpo/statusy/status-weryfikacji-zlecenia</a> <a href="http://www.nfz.gov.pl/ws/broker/nfz/xml/e-zpo/statusy/status-potwierdzenia-realizacji">www.nfz.gov.pl/ws/broker/nfz/xml/e-zpo/statusy/status-potwierdzenia-realizacji</a>
		nr-zlecenia-nfz	1	Ciąg do 17 znaków	Nr zlecenia nadany w systemie NFZ, w ramach którego żądanie będzie przetwarzane.	
		id-tech-dokumentu-nfz	0-1	Ciąg do 38 znaków	Unikalny identyfikator dokumentu nadany przez system NFZ w kontekście, którego status jest oczekiwany	Wymagany w sytuacji, gdy dany podmiot weryfikuje stan przetwarzania dokumentów, które sam przekazał do systemu NFZ: <a href="http://www.nfz.gov.pl/xml/e-zpo/dok-zlecenia/v1.0">www.nfz.gov.pl/xml/e-zpo/dok-zlecenia/v1.0</a>

					<a href="http://www.nfz.gov.pl/xml/e-zpo/dok-zadania-weryf-swd/v1.0">www.nfz.gov.pl/xml/e-zpo/dok-zadania-weryf-swd/v1.0</a> <a href="http://www.nfz.gov.pl/xml/e-zpo/dok-realizacji/v1.0">www.nfz.gov.pl/xml/e-zpo/dok-realizacji/v1.0</a>
		kod-dostepu	0-1	8 lub 11 cyfr	<p>Kod dostępu do danych zlecenia</p> <p>Kodem dostępu do zlecenia o przekazanym numerze, dającym możliwość realizatorowi przyjęcia zlecenia do realizacji jest</p> <ul style="list-style-type: none"> <li>a) W przypadku zleceń, które wystawiono z identyfikatorem świadczeniobiorcy typu PESEL jest numer PESEL</li> <li>b) W pozostałych przypadkach Data urodzenia pacjenta przekazana w formacie RRRRMMDD</li> </ul> <p>Dane powyższe ustalane są na podstawie pierwszej strony zlecenia.</p> <p>Wymagany w przypadku realizatora, do sprawdzenia statusu zlecenia przed rozpoczęciem jego realizacji.</p> <p>Kod dostępu można przekazać tylko dla typ = <a href="http://www.nfz.gov.pl/ws/broker/nfz/xml/e-zpo/statusy/status-zlecenia">www.nfz.gov.pl/ws/broker/nfz/xml/e-zpo/statusy/status-zlecenia</a></p>

Dokument zgodny z zpo\_status\_request\_v1.0.xsd.

## Komunikat zpo-status-response

Komunikat odpowiedzi na żądanie pobrania statusu danej operacji w systemie NFZ (żądanie opisane dokumentem: *zpo-get-status*).

Poziom w hierarchii	Element	Atrybut	Krotność	Format [wart. Dom.]	Opis	Dodatkowe wyjaśnienia, ograniczenia i zależności
0	komunikat		1		Główny element komunikatu	Informacje na temat statusu komunikatu.
		xmlns	1	Stała wartość	Identyfikator przestrzeni nazw	<a href="http://www.nfz.gov.pl/ws/broker/nfz/xml/e-zpo/status-response/v1.0">www.nfz.gov.pl/ws/broker/nfz/xml/e-zpo/status-response/v1.0</a>
		typ	1	Ciąg znaków	Typ dokumentu, dla którego przekazywany jest status	Może przyjąć jedną z wartości: <a href="http://www.nfz.gov.pl/ws/broker/nfz/xml/e-zpo/statusy/status-zlecenia">www.nfz.gov.pl/ws/broker/nfz/xml/e-zpo/statusy/status-zlecenia</a> <a href="http://www.nfz.gov.pl/ws/broker/nfz/xml/e-zpo/statusy/status-weryfikacji-zlecenia">www.nfz.gov.pl/ws/broker/nfz/xml/e-zpo/statusy/status-weryfikacji-zlecenia</a> <a href="http://www.nfz.gov.pl/ws/broker/nfz/xml/e-zpo/statusy/status-potwierdzenia-realizacji">www.nfz.gov.pl/ws/broker/nfz/xml/e-zpo/statusy/status-potwierdzenia-realizacji</a>
		data-gen	1	Data + czas	Data + czas generacji potwierdzenia przyjęcia dokumentu w systemie NFZ	
		nr-zlecenia-nfz	1	Ciąg do 17 znaków	Nr zlecenia nadany w systemie NFZ	Nr zlecenia służący do identyfikacji zlecenia między wszystkimi podmiotami w szczególności służy do rozliczeń realizatora z NFZ.
		id-tech-dokumentu-nfz	0-1	Ciąg do 38 znaków	Unikalny identyfikator dokumentu nadany przez system NFZ, którego status dotyczy	Dokument musi być zgodny z atrybutem typ. W przypadku zarejestrowania w systemie NFZ wyższej wersji danego dokumentu niż podany w żądaniu, żądanie zostanie odrzucone
1	status-info		1 1z		Status dokumentu w zależności od typu żądania	
2	status-zlecenia		1 1z		Informacje dotyczące statusu zlecenia	Informacja przekazywana w przypadku, gdy typ= <a href="http://www.nfz.gov.pl/ws/broker/nfz/xml/e-zpo/statusy/status-zlecenia">www.nfz.gov.pl/ws/broker/nfz/xml/e-zpo/statusy/status-zlecenia</a>
		status	1	1 znak	Status przetwarzania	Przyjmuje wartości: R – Zarejestrowane – Dokument zlecenia został poprawnie przetworzony przez system

Poziom w hierarchii	Element	Atrybut	Krot ność	Format [wart. Dom.]	Opis	Dodatkowe wyjaśnienia, ograniczenia i zależności
						<p>W – W trakcie weryfikacji – Zlecona została weryfikacja zlecenia (zlecenie oczekuje na weryfikację, bądź jest w trakcie weryfikacji)</p> <p>P – Zweryfikowane pozytywnie - Zlecenie uzyskało pozytywną decyzję systemu NFZ - możliwa jest realizacja zlecenia</p> <p>N – Zweryfikowane negatywnie - Zlecenie uzyskało negatywną decyzję systemu NFZ - nie jest możliwa realizacja zlecenia</p> <p>A – Anulowane – dla zlecenia zarejestrowano dokument anulowania (w przypadku anulowania zlecenia dla zaopatrzenia comiesięcznego nie może być zrealizowany żaden okres, którego zlecenie dotyczy)</p> <p>Z – Zlecenia ma zarejestrowaną i potwierdzoną realizację (w przypadku zaopatrzenia comiesięcznego wszystkie okresy zlecenia są albo zrealizowane albo anulowano ich realizację, przy czym przy anulowaniu okresów realizacji, chociaż jeden okres zlecenia musi być zrealizowany)</p>
3	status-realizacji		0-n		Informacje dotyczące statusu realizacji zlecenia	<p>Dostępny tylko dla zleceń o statusie:</p> <p>P – Zweryfikowane pozytywnie - Zlecenie uzyskało pozytywną decyzję systemu NFZ - możliwa jest realizacja zlecenia</p> <p>Status realizacji zlecenia dla zaopatrzenia comiesięcznego będzie zawierał okresy zlecenia.</p> <p>W przypadku zapytania o status zlecenia, będzie zawierał informacje o całym dostępnym okresie zaopatrzenia, w podziale na już pobrane do realizacji/zrealizowane okresy oraz pozostałe do realizacji. W przypadku, gdy żaden okres nie został</p>

Poziom w hierarchii	Element	Atrybut	Krot ność	Format [wart. Dom.]	Opis	Dodatkowe wyjaśnienia, ograniczenia i zależności
						<p>pobrany/zrealizowany, status będzie dotyczył pełnego okresu realizacji zlecenia.</p> <p>Dla pozostałych statusów informacja o statusie realizacji nie będzie dostępna.</p>
		mies-od	0-1	Rok + miesiąc	Pierwszy miesiąc zaopatrzenia, którego dotyczy odpowiedź	<p>W formacie RRRR-MM</p> <p>Wymagany dla zaopatrzenia comiesięcznego.</p>
		lb-mies	0-1	Liczba(1,0)	Liczba miesięcy zaopatrzenia, których dotyczy odpowiedź	<p>Liczba z przedziału &lt;1;6&gt;</p> <p>Wymagany dla zaopatrzenia comiesięcznego.</p>
		status	1	1 znak	Status realizacji zlecenia	<p>Przyjmuje wartości:</p> <p>B – Dostępny do realizacji - Brak informacji o realizacji – wskazany okres (jeśli dotyczy) realizacji zlecenia nie jest pobrany do realizacji (bądź wycofano pobranie do realizacji), nie jest też zrealizowany, ani nie anulowano realizacji.</p> <p>A – Anulowano realizację zlecenia – wskazany okres realizacji zlecenia jest w całości bądź częściowo oznaczony jako anulowana realizacja. Nie jest możliwa realizacja tego okresu zlecenia. – dotyczy zaopatrzenia comiesięcznego.</p> <p>R - Pobrane do realizacji – Dla wskazanego okresu (jeśli dotyczy) realizacji zlecenia zarejestrowano pobranie do realizacji i nie jest jeszcze zrealizowane (np. jest w trakcie przetwarzania żądania potwierdzenia realizacji)</p> <p>Z – Zrealizowane - Dla wskazanego okresu (jeśli dotyczy) realizacji zlecenia potwierdzono realizację zlecenia.</p>
2	status-weryfikacji		1 1z		Informacje dotyczące statusu weryfikacji zlecenia	Dotyczy zleconej weryfikacji zlecenia przez świadczeniodawcę przed potwierdzeniem realizacji.

Poziom w hierarchii	Element	Atrybut	Krot ność	Format [wart. Dom.]	Opis	Dodatkowe wyjaśnienia, ograniczenia i zależności
						W przypadku zaopatrzenia comiesięcznego wymaga wskazania okresu, którego status jest badany Informacja przekazywana w przypadku, gdy typ= <a href="http://www.nfz.gov.pl/ws/broker/nfz/xml/e-zpo/status/status-weryfikacji-zlecenia">www.nfz.gov.pl/ws/broker/nfz/xml/e-zpo/status/status-weryfikacji-zlecenia</a>
		mies-od	0-1	Rok + miesiąc	Pierwszy miesiąc zaopatrzenia, którego dotyczy odpowiedź	W formacie RRRR-MM Wymagany dla zaopatrzenia comiesięcznego.
		lb-mies	0-1	Liczba(1,0)	Liczba miesięcy zaopatrzenia, których dotyczy odpowiedź	Liczba z przedziału <1;6> Wymagany dla zaopatrzenia comiesięcznego.
		status	1	1 znak	Status przetwarzania	B – Brak informacji o zleconej weryfikacji – nie zlecono weryfikacji zlecenia  W – W trakcie weryfikacji – Zlecona została weryfikacja zlecenia (zlecenie oczekuje na weryfikację, bądź jest w trakcie weryfikacji)  Z – Zakończono weryfikację - Dostępny jest dokument z wynikami weryfikacji
2	status-potwierdzenia-realizacji		1 1z		Informacje dotyczące statusu potwierdzenia realizacji zlecenia	Status potwierdzenia realizacji zlecenia w przypadku zaopatrzenia comiesięcznego zawiera okres zlecenia, dla którego przekazywane jest zapytanie.  Informacja przekazywana w przypadku, gdy typ= <a href="http://www.nfz.gov.pl/ws/broker/nfz/xml/e-zpo/status/status-potwierdzenia-realizacji">www.nfz.gov.pl/ws/broker/nfz/xml/e-zpo/status/status-potwierdzenia-realizacji</a>
		mies-od	0-1	Rok + miesiąc	Pierwszy miesiąc zaopatrzenia, którego dotyczy odpowiedź	W formacie RRRR-MM Wymagany dla zaopatrzenia comiesięcznego.
		lb-mies	0-1	Liczba(1,0)	Liczba miesięcy zaopatrzenia, których dotyczy odpowiedź	Liczba z przedziału <1;6> Wymagany dla zaopatrzenia comiesięcznego.

Poziom w hierarchii	Element	Atrybut	Krot ność	Format [wart. Dom.]	Opis	Dodatkowe wyjaśnienia, ograniczenia i zależności
		status	1	1 znak	Status realizacji zlecenia	<p>Przyjmuje wartości:</p> <p>B – Brak informacji o przekazanym żądaniu potwierdzenia realizacji, bądź przekazany dokument był niepoprawny, lub nie mógł być przekazany na tym etapie przetwarzania zlecenia</p> <p>W – Oczekuje na potwierdzenie realizacji – potwierdzenie w trakcie weryfikacji - Dokument realizacji przetworzony przez system, oczekuje na decyzję systemu NFZ</p> <p>Z – Zakończono potwierdzanie realizacji - Dostępny jest dokument z wynikiem weryfikacji</p>
<i>1</i>	problem		1z 1-n		Problem dotyczący przekazanych w żądaniu danych	Występuje w sytuacji, gdy żądanie pobrania statusu było błędne.
		kod-problemu	1	Ciąg do 10 znaków	Kod problemu dotyczącego danych dokumentu	
		opis	1	Do 1000 znaków	Opis problemu	

Dokument zgodny z zpo\_status\_response\_v1.0.xsd.

## Komunikat zpo-document-request

Zawiera dane żądania pobrania zwrotnie dokumentów z systemu NFZ, będących wynikiem zleconego przetwarzania.

1. W przypadku osoby uprawnionej do wystawienia zlecenia:
  - 1.1. Przekazania dokumentu zlecenia:
    - [www.nfz.gov.pl/xml/e-zpo/dok-zlecenia/v1.0](http://www.nfz.gov.pl/xml/e-zpo/dok-zlecenia/v1.0)
2. W przypadku świadczeniodawcy realizującego zlecenie:
  - 2.1. Przekazania dokumentu pobrania zlecenie do realizacji:
    - [www.nfz.gov.pl/xml/e-zpo/dok-pobrania-real/v1.0](http://www.nfz.gov.pl/xml/e-zpo/dok-pobrania-real/v1.0)
  - 2.2. Przekazania dokumentu zlecenia weryfikacji uprawnień świadczeniobiorcy przed przystąpieniem do realizacji zlecenia:
    - [www.nfz.gov.pl/xml/e-zpo/dok-zadania-weryf-swd/v1.0](http://www.nfz.gov.pl/xml/e-zpo/dok-zadania-weryf-swd/v1.0)
  - 2.3. Przekazania dokumentu żądania potwierdzenia realizacji zlecenia:
    - [www.nfz.gov.pl/xml/e-zpo/dok-realizacji/v1.0](http://www.nfz.gov.pl/xml/e-zpo/dok-realizacji/v1.0).

Wynikiem przetworzenia żądania będzie jeden z dokumentów:

1. Dokument z wynikiem weryfikacji zlecenia:
  - [www.nfz.gov.pl/xml/e-zpo/dok-wynik-weryfikacji/v1.0](http://www.nfz.gov.pl/xml/e-zpo/dok-wynik-weryfikacji/v1.0)
2. Dokument zlecenia w formacie pdf – część I i II zlecenia (jeśli zlecenie zostało zweryfikowane przez system NFZ i jest dostępny wynik weryfikacji) :
  - [www.nfz.gov.pl/xml/e-zpo/dok-zlecenia-pdf](http://www.nfz.gov.pl/xml/e-zpo/dok-zlecenia-pdf)
3. Dokument potwierdzenia pobrania zlecenia do realizacji:
  - [www.nfz.gov.pl/xml/e-zpo/dok-potwierdzenia-pobrania/v1.0](http://www.nfz.gov.pl/xml/e-zpo/dok-potwierdzenia-pobrania/v1.0)
4. Dokument potwierdzenia realizacji zlecenia w formacie pdf – część III zlecenia:
  - [www.nfz.gov.pl/xml/e-zpo/dok-real-zlecenia-pdf](http://www.nfz.gov.pl/xml/e-zpo/dok-real-zlecenia-pdf)

0	komunikat		1			
		xmlns	1	Stała wartość	Identyfikator przestrzeni nazw	<a href="http://www.nfz.gov.pl/ws/broker/nfz/xml/e-zpo/document-request/v1.0">www.nfz.gov.pl/ws/broker/nfz/xml/e-zpo/document-request/v1.0</a>
		typ	1	Ciąg znaków	Symbol typu komunikatu zwrotnego bez wersji, który ma zostać zwrócony	Może przyjąć jedną z wartości: <a href="http://www.nfz.gov.pl/xml/e-zpo/dok-wynik-weryfikacji">www.nfz.gov.pl/xml/e-zpo/dok-wynik-weryfikacji</a> <a href="http://www.nfz.gov.pl/xml/e-zpo/dok-zlecenia-pdf">www.nfz.gov.pl/xml/e-zpo/dok-zlecenia-pdf</a> <a href="http://www.nfz.gov.pl/xml/e-zpo/dok-potwierdzenia-pobrania">www.nfz.gov.pl/xml/e-zpo/dok-potwierdzenia-pobrania</a> <a href="http://www.nfz.gov.pl/xml/e-zpo/dok-real-zlecenia-pdf">www.nfz.gov.pl/xml/e-zpo/dok-real-zlecenia-pdf</a>
		nr-zlecenia-nfz	1	Ciąg do 17 znaków	Nr zlecenia nadany w systemie NFZ, którego dotyczy zapytanie	



		id-tech-dokumentu-nfz	0-1	Ciąg do 38 znaków	Unikalny identyfikator dokumentu nadany przez system NFZ, w kontekście, którego oczekujemy wyniku przetwarzania	Wymagany w sytuacji, gdy dany podmiot przekazuje żądanie pobrania dokumentów będących wynikiem przekazania określonego zlecenia przetwarzania w systemie NFZ <a href="http://www.nfz.gov.pl/xml/e-zpo/dok-zlecenia/v1.0">www.nfz.gov.pl/xml/e-zpo/dok-zlecenia/v1.0</a> <a href="http://www.nfz.gov.pl/xml/e-zpo/dok-zadania-weryf-swd/v1.0">www.nfz.gov.pl/xml/e-zpo/dok-zadania-weryf-swd/v1.0</a> <a href="http://www.nfz.gov.pl/xml/e-zpo/dok-pobrania-real/v1.0">www.nfz.gov.pl/xml/e-zpo/dok-pobrania-real/v1.0</a> <a href="http://www.nfz.gov.pl/xml/e-zpo/dok-realizacji/v1.0">www.nfz.gov.pl/xml/e-zpo/dok-realizacji/v1.0</a>
		kod-dostepu	0-1	8 lub 11 cyfr	Kod dostępu do danych zlecenia	Kodem dostępu do zlecenia o przekazany numerze, dającym możliwość realizatorowi przyjęcia zlecenia do realizacji jest c) W przypadku zleceń, które wystawiono z identyfikatorem świadczeniobiorcy typu PESEL jest numer PESEL d) W pozostałych przypadkach Data urodzenia pacjenta przekazana w formacie RRRRMMDD  Dane powyższe ustalane są na podstawie pierwszej strony zlecenia.
1	okres		0-1		Miesiąc, miesiące, których dotyczy zapytanie	Wymagane i przekazywane wyłącznie w przypadku wyrobów zaopatrzenia comiesięcznego  Przekazany okres musi odpowiadać okresowi wskazanemu w dokumencie pobrania zlecenia do realizacji i/lub w dokumencie żądania potwierdzenia realizacji zlecenia
		mies-od	1	Rok + miesiąc	Pierwszy miesiąc zaopatrzenia, którego dotyczy zapytanie	W formacie RRRR-MM
		lb-mies	1	Liczba(1,0)	Liczba miesięcy zaopatrzenia, których dotyczy zapytanie	Liczba z przedziału <1;6>

Dokument zgodny z zpo\_document\_request\_v1.0.xsd.

## Komunikat zpo-document-response

Zawiera informacje o dokumencie będącym wynikiem przesłanego żądania pobrania zwrotnie dokumentów z systemu NFZ.

0	komunikat		1		Opis komunikatu pozwalający na jego jednoznaczny identyfikację	
		xmlns	1	Stała wartość	Identyfikator przestrzeni nazw	<a href="http://www.nfz.gov.pl/ws/broker/nfz/xml/e-zpo/document-response/v1.0">www.nfz.gov.pl/ws/broker/nfz/xml/e-zpo/document-response/v1.0</a>
		typ	1	Ciąg znaków	Symbol typu komunikatu zwrotnego bez wersji, którego dotyczyło żądanie	Może przyjąć jedną z wartości: <a href="http://www.nfz.gov.pl/xml/e-zpo/dok-wynik-weryfikacji">www.nfz.gov.pl/xml/e-zpo/dok-wynik-weryfikacji</a> <a href="http://www.nfz.gov.pl/xml/e-zpo/dok-zlecenia-pdf">www.nfz.gov.pl/xml/e-zpo/dok-zlecenia-pdf</a> <a href="http://www.nfz.gov.pl/xml/e-zpo/dok-potwierdzenia-pobrania">www.nfz.gov.pl/xml/e-zpo/dok-potwierdzenia-pobrania</a> <a href="http://www.nfz.gov.pl/xml/e-zpo/dok-real-zlecenia-pdf">www.nfz.gov.pl/xml/e-zpo/dok-real-zlecenia-pdf</a>
		data-gen	1	Data + czas	Data + czas generacji potwierdzenia przyjęcia dokumentu w systemie NFZ	
		nr-zlecenia-nfz	1	Ciąg do 17 znaków	Nr zlecenia nadany w systemie NFZ, którego dotyczy zapytanie	
1	dokument-info		1z		Żądanie zostało poprawnie obsłużone, w streamload dostępny jest wygenerowany dokument	
		typ	1	Ciąg znaków	Symbol typu komunikatu z wersją, który jest przekazywany w streamload (załącznik response)	Może przyjąć jedną z wartości <a href="http://www.nfz.gov.pl/xml/e-zpo/dok-wynik-weryfikacji/v1.0">www.nfz.gov.pl/xml/e-zpo/dok-wynik-weryfikacji/v1.0</a> <a href="http://www.nfz.gov.pl/xml/e-zpo/dok-potwierdzenia-pobrania/v1.0">www.nfz.gov.pl/xml/e-zpo/dok-potwierdzenia-pobrania/v1.0</a> <a href="http://www.nfz.gov.pl/xml/e-zpo/dok-zlecenia-pdf">www.nfz.gov.pl/xml/e-zpo/dok-zlecenia-pdf</a> <a href="http://www.nfz.gov.pl/xml/e-zpo/dok-real-zlecenia-pdf">www.nfz.gov.pl/xml/e-zpo/dok-real-zlecenia-pdf</a>
		id-tech-dokumentu-nfz	1	Ciąg do 38 znaków	Identyfikator dokumentu nadany przez NFZ, będącego wynikiem żądania zgodny z typ	
1	problem		1z 1-n		Problem dotyczący przekazanych w żądaniu danych	
		kod-problemu	1	Ciąg do 10 znaków	Kod problemu dotyczącego danych dokumentu	
		opis	1	Do 1000 znaków	Opis problemu	

Dokument zgodny z zpo\_document\_response\_v1.0.xsd.

## Usługi dla osoby uprawnionej do wystawienia zlecenia

Lista rozkazów dla obsługi zleceń na zaopatrzenie w wyroby medyczne – funkcja dla osoby uprawnionej do wystawienia zlecenia	
Przestrzeń pracy	<a href="http://www.nfz.gov.pl/ws/broker/nfz/e-zpo/zlecenie">www.nfz.gov.pl/ws/broker/nfz/e-zpo/zlecenie</a>
Wersja	1.0
Lista zadań	
<b>putDocument</b>	Przekazanie dokumentów dotyczących zleceń do systemu NFZ – dane do żądania przekazania pliku i odpowiedź przekazywane są w postaci dokumentów xml zgodnych z definicją zawartą w plikach XSD ( <i>zpo_document_v1.0.xsd</i> , <i>zpo_upo_v1.0.xsd</i> , <i>zpo_documents_errors_v1.0.xsd</i> ).
<b>Wywołanie usługi</b>	
<i>Parametry</i>	
<i>Brak parametrów</i>	
<i>Ładunek</i>	
<b>Text</b>	Opis żądania przekazania pliku zlecenia zgodne z definicją zawartą w pliku XSD <i>zpo_document_v1.0.xsd</i>
<b>Stream</b>	Dokument danego typu (opisany atrybutem typ zpo-document) spakowany algorytmem ZIP

**Odpowiedź z usługi*****Parametry******Brak parametrów******Ładunek***

<b><i>Wariant I</i></b>	Przekazany dokument został poprawnie przetworzony przez system
Text	Dane zwrotne do żądania przekazania dokumentu zgodne z definicją zawartą w pliku XSD <i>zpo_upo_v1.0.xsd</i> .
Stream	W przypadku żądania pobrania do realizacji, przekazywany jest dokument potwierdzenia pobrania do realizacji.

<b><i>Wariant II</i></b>	Przekazany dokument nie był poprawny
Text	Dane zwrotne do żądania przekazania dokumentu zgodne z definicją zawartą w pliku XSD <i>zpo_document_errors_v1.0.xsd</i>
Stream	

***Lista obsługiwanych błędów***

Typ	Opis
InputException	Błąd w parametrach wejściowych dla komunikatu, szczegółowy opis błędu zawarty jest w sekcji <messages> standardowego opisu błędu.
ServiceException	Błąd generowany przez serwis w przypadku wystąpienie planowanych sytuacji wyjątkowych
ServerException	Nieznany błąd serwera (błąd na poziomie wewnętrznym serwera udostępniającego usługi).
AuthorizationException	Brak uprawnienia - wymagane jest nadanie odpowiedniego uprawnienia w systemie autoryzacyjnym i ponowne logowanie do systemu.
AuthTokenException	Brak lub niepoprawny token autoryzacyjny – wymagane ponowne logowanie do systemu
SessionException	Błąd sesji - wymagane ponowne logowanie do systemu
AuthenticationException	Brak autentykacji – wymagane jest ponowne logowanie do systemu

## getDocumentStatus

Pobranie statusu zlecenia. Dane do żądania o status i odpowiedź przekazywane są w postaci dokumentów xml zgodnych z definicją zawartą w plikach XSD (*zpo\_status\_request\_v1.0.xsd* oraz *zpo\_status\_response\_v1.0.xsd*).

### Wywołanie usługi

*Parametry*

*Brak parametrów*

*Ładunek*

<b>Text</b>	Dane do żądania informacji o statusie zlecenia zgodne z definicją zawartą w pliku XSD <i>zpo_status_request_v1.0.xsd</i> .
<b>Stream</b>	Brak

### Odpowiedź z usługi

*Parametry*

*Brak parametrów*

*Ładunek*

<b>Wariant I</b>	Przekazane dane zostały poprawnie przetworzone przez system.
Text	Dane zwrotne do żądania informacji o status zlecenia zgodne z definicją zawartą w pliku XSD <i>zpo_status_response_v1.0.xsd</i> zawierający element „ <i>status-info</i> ”
Stream	

<b>Wariant II</b>	Przekazane dane nie pozwoliły na wygenerowanie dokumentu statusu przez system.
Text	Dane zwrotne do żądania zgodne z definicją zawartą w pliku XSD <i>zpo_status_response_v1.0.xsd</i> zawierający element „ <i>problem</i> ”
Stream	

***Lista obsługiwanych błędów***

Typ	Opis
InputException	Błąd w parametrach wejściowych dla komunikatu, szczegółowy opis błędu zawarty jest w sekcji <messages> standardowego opisu błędu.
ServiceException	Błąd generowany przez serwis w przypadku wystąpienie planowanych sytuacji wyjątkowych
ServerException	Nieznany błąd serwera (błąd na poziomie wewnętrznym serwera udostępniającego usługi).
AuthorizationException	Brak uprawnienia - wymagane jest nadanie odpowiedniego uprawnienia w systemie autoryzacyjnym i ponowne logowanie do systemu.
AuthTokenException	Brak lub niepoprawny token autoryzacyjny – wymagane ponowne logowanie do systemu
SessionException	Błąd sesji - wymagane ponowne logowanie do systemu
AuthenticationException	Brak autentykacji – wymagane jest ponowne logowanie do systemu

## getDocument

Pobranie dokumentów zwrotnych, będących wynikiem przetwarzania, dostępnych w systemie NFZ– dane do żądania informacji o typie dokumentu i odpowiedzi przekazywane są w postaci komunikatów xml zgodnych z definicją zawartą w plikach XSD (*zpo\_document\_request\_v1.0.xsd* oraz *zpo\_document\_response\_v1.0.xsd*).

### Wywołanie usługi

*Parametry*

*Brak parametrów*

*Ładunek*

<b>Text</b>	Dane do żądania o plik pdf zawierający zlecenie zgodne z definicją zawartą w pliku XSD <i>zpo_document_request_v1.0.xsd</i> .
<b>Stream</b>	Brak

### Odpowiedź z usługi

*Parametry*

*Brak parametrów*

*Ładunek*

<b>Wariant I</b>	Przekazane dane zostały poprawnie przetworzone przez system.
Text	Dane zwrotne do żądania zgodne z definicją zawartą w pliku XSD <i>zpo_document_response_v1.0.xsd</i> zawierający element „dokument-info”
Stream	Dokument zgodny z parametrami żądania - spakowany zip. Typ dokumentu wskazany w <a href="http://www.nfz.gov.pl/ws/broker/nfz/xml/e-zpo/document-response/v1.0">www.nfz.gov.pl/ws/broker/nfz/xml/e-zpo/document-response/v1.0</a>

<b>Wariant II</b>	Przekazane dane nie pozwoliły na wygenerowanie żadanego dokumentu przez system.
Text	Dane zwrotne do żądania zgodne z definicją zawartą w pliku XSD <i>zpo_document_response_v1.0.xsd</i> zawierający element „problem”
Stream	Brak

***Lista obsługiwanych błędów***

Typ	Opis
InputException	Błąd w parametrach wejściowych dla komunikatu, szczegółowy opis błędu zawarty jest w sekcji <messages> standardowego opisu błędu.
ServiceException	Błąd generowany przez serwis w przypadku wystąpienie planowanych sytuacji wyjątkowych
ServerException	Nieznany błąd serwera (błąd na poziomie wewnętrznym serwera udostępniającego usługi).
AuthorizationException	Brak uprawnienia - wymagane jest nadanie odpowiedniego uprawnienia w systemie autoryzacyjnym i ponowne logowanie do systemu.
AuthTokenException	Brak lub niepoprawny token autoryzacyjny – wymagane ponowne logowanie do systemu



SessionException	Błąd sesji - wymagane ponowne logowanie do systemu
AuthenticationException	Brak autentykacji – wymagane jest ponowne logowanie do systemu

## Usługi dla realizatora zleceń na zaopatrzenie w wyroby medyczne

Usługi dla realizatora będą zgodne z opisaną wyżej specyfikacją usług dla osób uprawnionych do wystawienia zlecenia, z tą różnicą, że będą one uruchomione w dedykowanej przestrzeni nazw: [www.nfz.gov.pl/ws/broker/nfz/e-zpo/realizacja](http://www.nfz.gov.pl/ws/broker/nfz/e-zpo/realizacja).

W zależności od kontekstu wywołania (przestrzeni nazw), pewne operacje będą dostępne dla osoby uprawnionej do wystawienia zlecenia, a pewne dla realizatora. Lista dostępnych uprawnień będzie dodatkowo ograniczona przez uprawnienia danego operatora (wynikającymi m.in. z podpisanej umowy z NFZ).

# Lista funkcji realizowanych z użyciem interfejsu

## 1. Funkcje dostępne dla osoby uprawnionej do wystawienia zlecenia

### 1.1. Przekazanie zlecenia do systemu NFZ

#### 1.1.1. Umożliwia przekazanie nowego dokumentu zlecenia do systemu NFZ

Jeśli dokument zlecenia jest poprawny:

1.1.1.1. Zlecenie zostanie zarejestrowane w systemie NFZ i zostanie mu nadany numer zlecenia wg NFZ (Unikalny numer identyfikacyjny będący atrybutem druku zlecenia)

1.1.1.2. Numer zlecenia wg NFZ zostanie udostępniony nadawcy dokumentu  
We wszystkich kolejnych operacjach dotyczących tego zlecenia należy używać numeru zlecenia wg NFZ

1.1.1.3. Automatycznie zostanie uruchomiony proces weryfikacji zlecenia (m.in. weryfikacja uprawnień świadczeniobiorcy do wyrobu medycznego wskazanego na zleceniu)

Jeśli dokument zlecenia jest niepoprawny

1.1.1.4. Zlecenie nie zostanie zarejestrowane w systemie NFZ i nie zostanie mu nadany numer zlecenia wg NFZ

1.1.1.5. Lista wykrytych błędów uniemożliwiających przyjęcie dokumentu zostanie zwrócona nadawcy

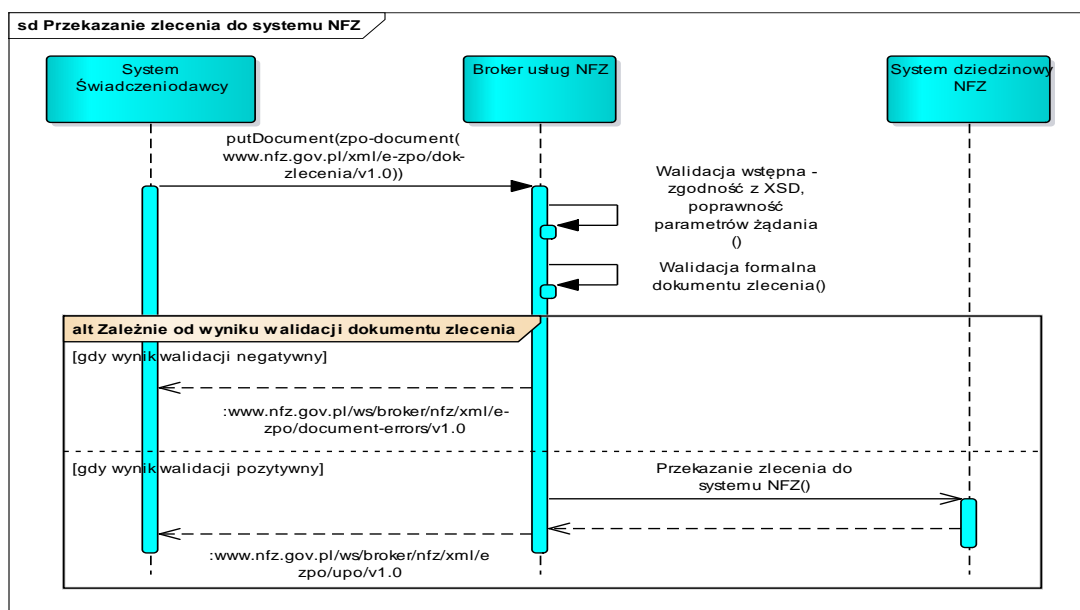
#### 1.1.2. Umożliwia przekazanie zmodyfikowanego dokumentu zlecenia do systemu NFZ

Funkcja możliwa do wykonania w przypadku, gdy:

1.1.2.1. Poprzednio przesłana wersja zlecenia była niepoprawna i zlecenie nie zostało zarejestrowane w systemie NFZ

1.1.2.2. Zlecenie zostało poprawnie zarejestrowane w systemie NFZ, ale wynik jego weryfikacji jest negatywny (np. z powodu braku prawa świadczeniobiorcy do refundacji wskazanego na zleceniu wyrobu)

1.1.2.3. Nie rozpoczął się proces weryfikacji przesłanej dotychczas wersji zlecenia



## **1.2. Sprawdzenie statusu zlecenia**

- 1.2.1. Możliwy tylko dla zleceń zarejestrowanych w systemie NFZ – dla zlecenia został nadany numer zlecenia wg NFZ
- 1.2.2. Umożliwia badanie, w jakim stanie znajduje się przekazane wcześniej zlecenie

Zlecenie może uzyskać jeden ze stanów:

### **1.2.3. R – Zarejestrowane**

- 1.2.3.1. Dokument zlecenia został poprawnie przetworzony przez system i został mu nadany numer zlecenia wg NFZ, jednak nie został uruchomiony proces weryfikacji zlecenia, lub proces weryfikacji zlecenia się zakończył ale nie są dostępne wyniki weryfikacji zlecenia
- 1.2.3.2. Możliwe jest pobranie druku zlecenia w formacie PDF zawierającego tylko część I zlecenia (bez wyników weryfikacji zlecenia)

### **1.2.4. W – W trakcie weryfikacji**

- 1.2.4.1. Zlecona została weryfikacja zlecenia, lub zlecenie jest już w trakcie weryfikacji
- 1.2.4.2. Wymagane jest oczekiwanie na wynik weryfikacji zlecenia

### **1.2.5. P – Zweryfikowane pozytywnie**

- 1.2.5.1. Zlecenie uzyskało pozytywną decyzję systemu NFZ
- 1.2.5.2. Możliwe jest pobranie wyników weryfikacji zlecenia – z informacją o pozytywnym wyniku weryfikacji
- 1.2.5.3. Możliwe jest pobranie druku zlecenia w formacie PDF zawierającego część I i II zlecenia
- 1.2.5.4. Możliwe jest pobranie zlecenie do realizacji przez realizatora
- 1.2.5.5. Udostępniony jest status realizacji zlecenia (w przypadku zaopatrzenia comiesięcznego udostępnia informację o stanie realizacji okresów, których zlecenie dotyczy – cały okres zlecenia, bądź okresy w podziale na już wykorzystane (zrealizowane bądź w trakcie realizacji) oraz pozostałe do wykorzystania przez realizatora (realizacji))

#### **1.2.5.5.1. B – Dostępny do realizacji**

Brak informacji o realizacji – wskazany okres realizacji zlecenia nie jest pobrany do realizacji (bądź wycofano pobranie do realizacji), nie jest też zrealizowany, ani nie anulowano realizacji

#### **1.2.5.5.2. A – Anulowano realizację zlecenia**

Wskazany okres realizacji zlecenia jest w całości bądź częściowo oznaczony jako anulowana realizacja. Nie jest możliwa realizacja tego okresu zlecenia

#### **1.2.5.5.3. R - Pobrane do realizacji**

Dla wskazanego okresu realizacji zlecenia zarejestrowano pobranie do realizacji i nie jest jeszcze zrealizowane (np. jest w trakcie przetwarzania żądania potwierdzenia realizacji)

#### **1.2.5.5.4. Z – Zrealizowane**

Dla wskazanego okresu realizacji zlecenia potwierdzono realizację zlecenia.

### **1.2.6. N – Zweryfikowane negatywnie**

- 1.2.6.1. Zlecenie uzyskało negatywną decyzję systemu NFZ
- 1.2.6.2. Możliwe jest pobranie wyników weryfikacji zlecenia – z informacją o przyczynach negatywnego wyniku weryfikacji
- 1.2.6.3. Nie jest możliwa realizacja zlecenia
- 1.2.6.4. Możliwa jest modyfikacja zlecenia – przesłanie zlecenia w nowszej wersji

### 1.2.7. A – Anulowane

1.2.7.1. Zlecenie zostało anulowane

1.2.7.2. Nie jest już możliwa żadna operacja dotycząca zlecenia

### 1.2.8. Z – Zlecenia ma zarejestrowaną i potwierdzoną realizację

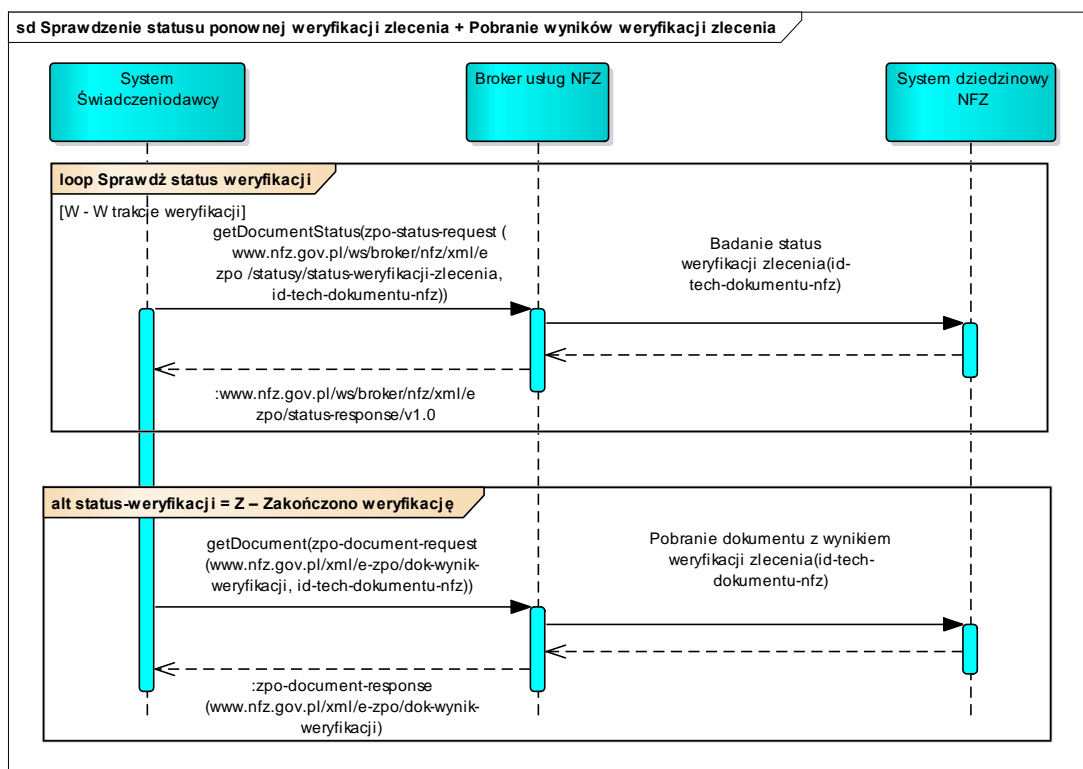
1.2.8.1. W przypadku zaopatrzenia comiesięcznego wszystkie okresy zlecenia są albo zrealizowane albo anulowano możliwość ich realizacji

1.2.8.2. W przypadku zaopatrzenia innego niż comiesięczne, zlecenie zostało zrealizowane

## 1.3. Pobranie wyników weryfikacji zlecenia

1.3.1. Umożliwia pobranie wyników weryfikacji zlecenia, zarówno w przypadku pozytywnej jak i negatywnej weryfikacji zlecenia

1.3.2. Operacja możliwa do wykonania tylko dla zleceń w statusie P lub N



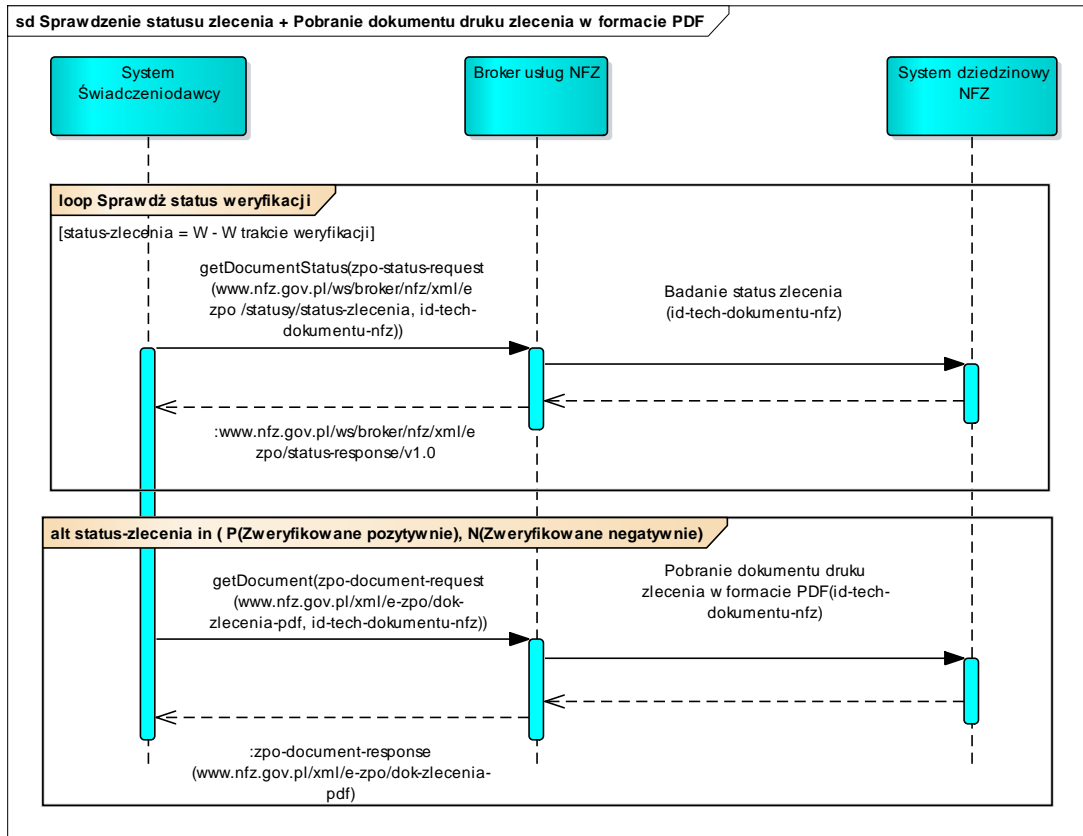
## 1.4. Pobranie dokumentu druku zlecenia w formacie PDF

1.4.1. Umożliwia pobranie druku zlecenia w formacie PDF

1.4.1.1. W przypadku, gdy zlecenie zostało zweryfikowane, druk zlecenia zawiera część I i II zlecenia

1.4.1.2. W przypadku, gdy nie była możliwa weryfikacja zlecenia, druk zawiera tylko część I zlecenia

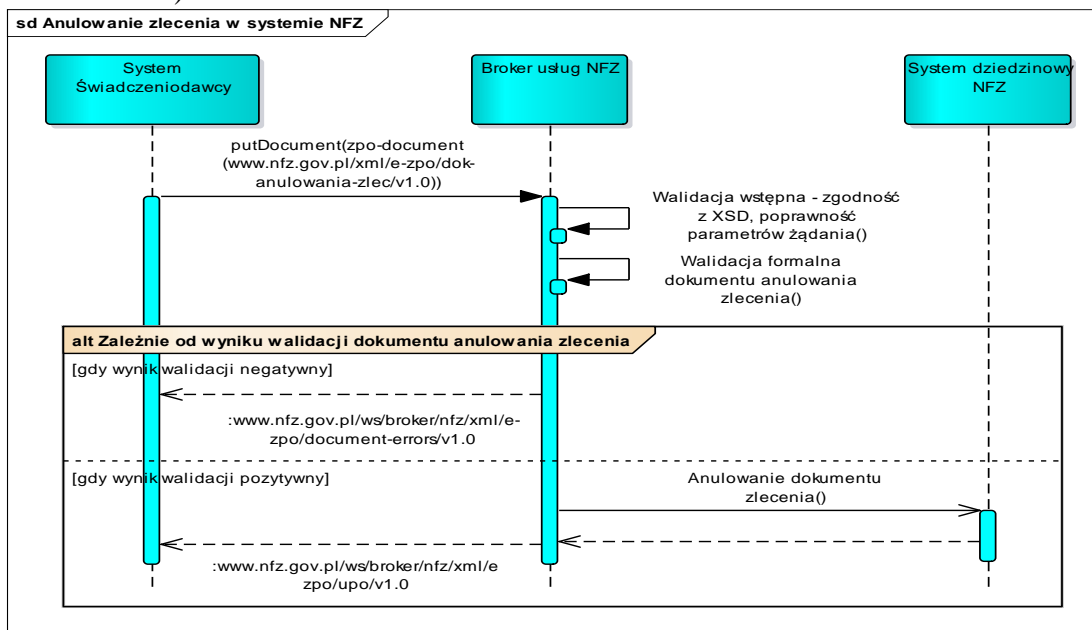
1.4.2. Operacja możliwa do wykonania tylko dla zleceń w statusie R, P i N, przy czym w przypadku P gdy jednocześnie żaden okres realizacji nie został pobrany do realizacji (status realizacji dla zlecenia jest równy B - dla całego okresu realizacji obejmującego zlecenie).



## 1.5. Anulowanie dokumentu zlecenia

1.5.1. Umożliwia anulowanie dokumentu zlecenia przez podmiot, który zlecenie zarejestrował w systemie NFZ

1.5.2. Operacja możliwa do wykonania tylko dla zleceń w statusie R, P i N, przy czym w przypadku P gdy jednocześnie żaden okres realizacji nie został pobrany do realizacji (status realizacji dla zlecenia jest równy B - dla całego okresu realizacji obejmującego zlecenie).

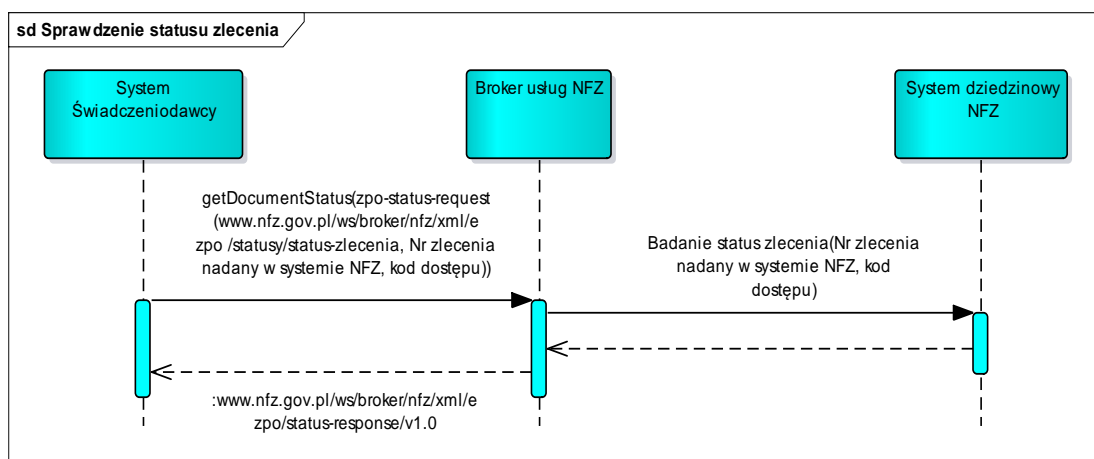


## 2. Funkcje dostępne dla realizatora

### 2.1. Sprawdzenie statusu zlecenia

2.1.1. Umożliwia sprawdzenie, czy status zlecenia umożliwia realizację zlecenia (w całości, bądź w przypadku zaopatrzenia comiesięcznego poszczególnych dostępnych do realizacji okresów zlecenia)

2.1.2. W przypadku zlecenia w statusie P i dostępnej realizacji (status realizacji = B dla całego zlecenia bądź w przypadku zaopatrzenia comiesięcznego wybranych okresów zlecenia), możliwe jest wykonanie przez realizatora dalszych operacji



### 2.2. Pobranie zlecenia do realizacji

2.2.1. Umożliwia oznaczenie zlecenia jako pobranego do realizacji

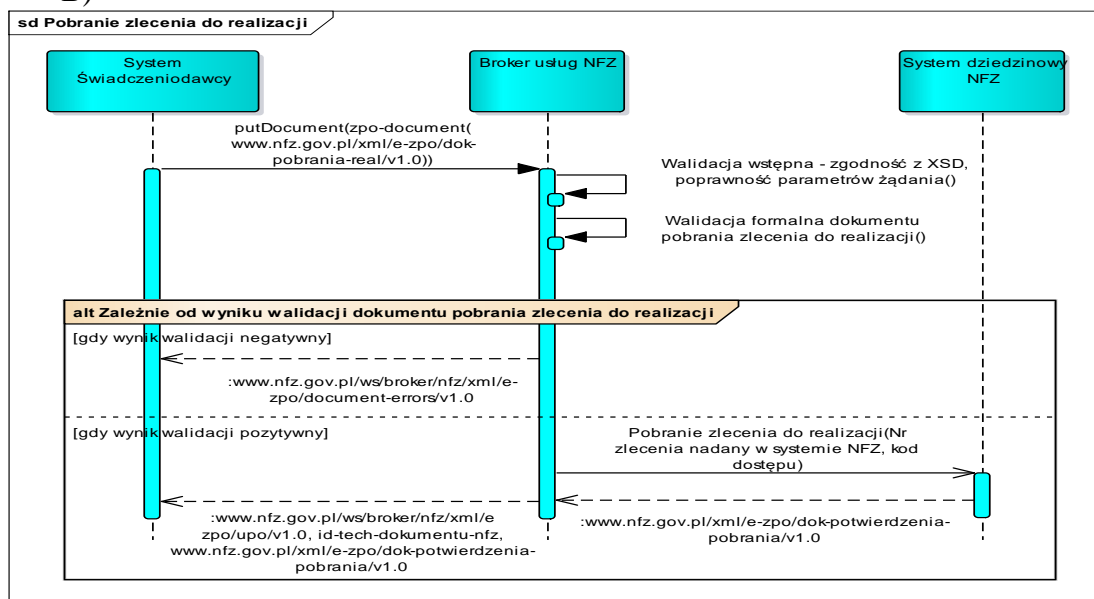
2.2.2. Możliwe dla całego zlecenia bądź w przypadku zaopatrzenia comiesięcznego dla poszczególnych dostępnych okresów zaopatrzenia

2.2.3. Udostępnia realizatorowi dane z części I i II zlecenia (w formacie XML)

2.2.4. Umożliwia przekazanie żądania wykonania ponownej weryfikacji zlecenia – wg stanu danych w systemie NFZ na moment uruchomienia weryfikacji

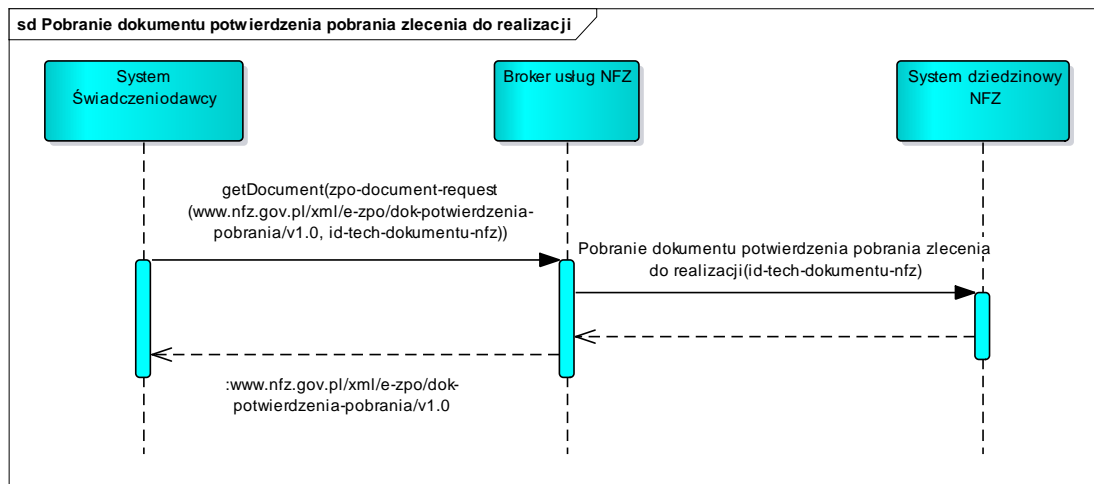
2.2.5. Uniemożliwia innym realizatorom realizację zlecenia

2.2.6. Operacja możliwa do wykonania tylko dla zleceń w statusie P, gdy jednocześnie wskazany okres realizacji nie został pobrany do realizacji (status realizacji jest równy B)



### 2.3. Pobranie dokumentu potwierdzenia pobrania zlecenia do realizacji

- 2.3.1. Umożliwia pobranie dokumentu potwierdzenia pobrania zlecenia do realizacji
- 2.3.2. Możliwe do wykonania tylko przez realizatora, który pobrał zlecenie do realizacji
- 2.3.3. Możliwe dla całego zlecenia bądź w przypadku zaopatrzenia comiesięcznego dla poszczególnych pobranych do realizacji okresów zaopatrzenia



### 2.4. Przesłanie żądania wykonania ponownej weryfikacji zlecenia

- 2.4.1. Dostępne tylko, jeśli zlecenie (bądź wskazany okres realizacji zlecenia) jest pobrany do realizacji przez danego realizatora
- 2.4.2. Umożliwia przekazanie do systemu NFZ żądania ponownej weryfikacji zlecenia
- 2.4.3. Możliwe do wykonania, jeśli weryfikacja zlecenia na dzień wystawienia zlecenia realizowana była innego dnia niż bieżący
- 2.4.4. Możliwe do wielokrotnego wykonania, jeśli okres realizacji zlecenia jest dłuższy niż jeden dzień.
- 2.4.5. Możliwe do wykonania tylko jeden raz dziennie (dla każdego zlecenia pobranego do realizacji)
- 2.4.6. Umożliwia uzyskanie informacji o wyniku weryfikacji na dzień jego wykonania, wg aktualnego stanu uprawnień pacjenta w systemie NFZ
- 2.4.7. Operacja możliwa do wykonania tylko dla zleceń w statusie P, gdy jednocześnie wskazany okres realizacji został pobrany przez realizatora do realizacji (status realizacji jest równy R)

### 2.5. Sprawdzenie statusu ponownej weryfikacji zlecenia

- 2.5.1. Umożliwia sprawdzenie, jaki jest status zleconej ponownej weryfikacji zlecenia
- 2.5.2. Wymaga wcześniejszego przesłania żądania wykonania ponownej weryfikacji zlecenia
- 2.5.3. Udostępnia informacje:
  - 2.5.3.1. B – Brak informacji o zleconej weryfikacji  
Nie zlecono weryfikacji zlecenia, bądź zlecenie ponownej weryfikacji było niepoprawne
  - 2.5.3.2. W – W trakcie weryfikacji  
Zlecona została ponowna weryfikacja zlecenia (zlecenie oczekuje na weryfikację, bądź jest w trakcie weryfikacji)
  - 2.5.3.3. Z – Zakończono weryfikację  
Dostępny jest dokument z wynikiem weryfikacji

2.5.4. Wynik weryfikacji wymaga pobrania funkcją pobranie wyników weryfikacji zlecenia

## 2.6. Przesłanie żądania potwierdzenia realizacji zlecenia

2.6.1. Dostępne tylko, jeśli zlecenie (bądź wskazany okres realizacji zlecenia) jest pobrany do realizacji przez danego realizatora

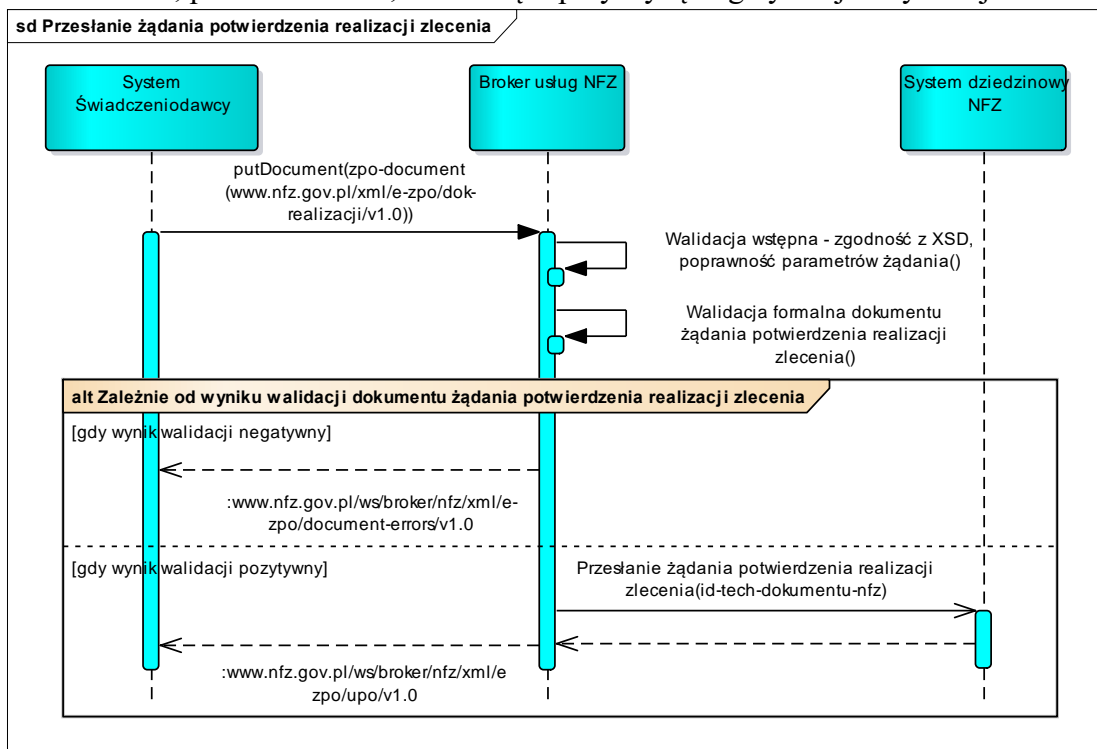
2.6.2. Umożliwia przekazanie do systemu NFZ informacji o realizacji zlecenia

2.6.3. Potwierdzenie realizacji zlecenia poprzedzone jest automatyczną weryfikacją przekazanych danych o realizacji zlecenia

2.6.4. Wynik weryfikacji wymaga pobrania funkcją pobranie wyników weryfikacji zlecenia

2.6.5. Tylko pozytywny wynik weryfikacji pozwala na potwierdzenie realizacji zlecenia i uznanie zlecenia (bądź wskazanego okresu zlecenia) jako zrealizowane i umożliwiające rozliczenie z NFZ – zmiana statusu realizacji zlecenia na Z, i statusu zlecenia na Z (w przypadku, gdy dotyczy zaopatrzenia comiesięcznego, zmiana statusu zlecenia na Z wymaga, aby wszystkie okresy zlecenia zostały zrealizowane)

2.6.6. W przypadku braku potwierdzenia realizacji zlecenia z powodu negatywnego wyniku weryfikacji, możliwe jest ponowne przesłanie żądania potwierdzenia realizacji zlecenia, pod warunkiem, że usunięto przyczynę negatywnej weryfikacji



## 2.7. Sprawdzenie statusu potwierdzenia przyjęcia realizacji zlecenia

2.7.1. Umożliwia sprawdzenie, jaki jest status weryfikacji danych przekazanych do potwierdzenia realizacji zlecenia

2.7.2. Wymaga wcześniejszego przesłania żądania potwierdzenia realizacji zlecenia

2.7.3. Udostępnia informacje:

2.7.3.1. B – Brak informacji o przekazanym żądaniu potwierdzenia realizacji, bądź przekazany dokument był niepoprawny, lub nie mógł być przekazany na tym etapie przetwarzania zlecenia

2.7.3.2. W – Oczekuje na potwierdzenie realizacji - potwierdzenie w trakcie weryfikacji



Dokument realizacji przyjęty przez system, oczekuje na decyzję systemu NFZ

2.7.3.3. Z – Zakończono potwierdzanie realizacji

Dostępny jest dokument z wynikiem weryfikacji

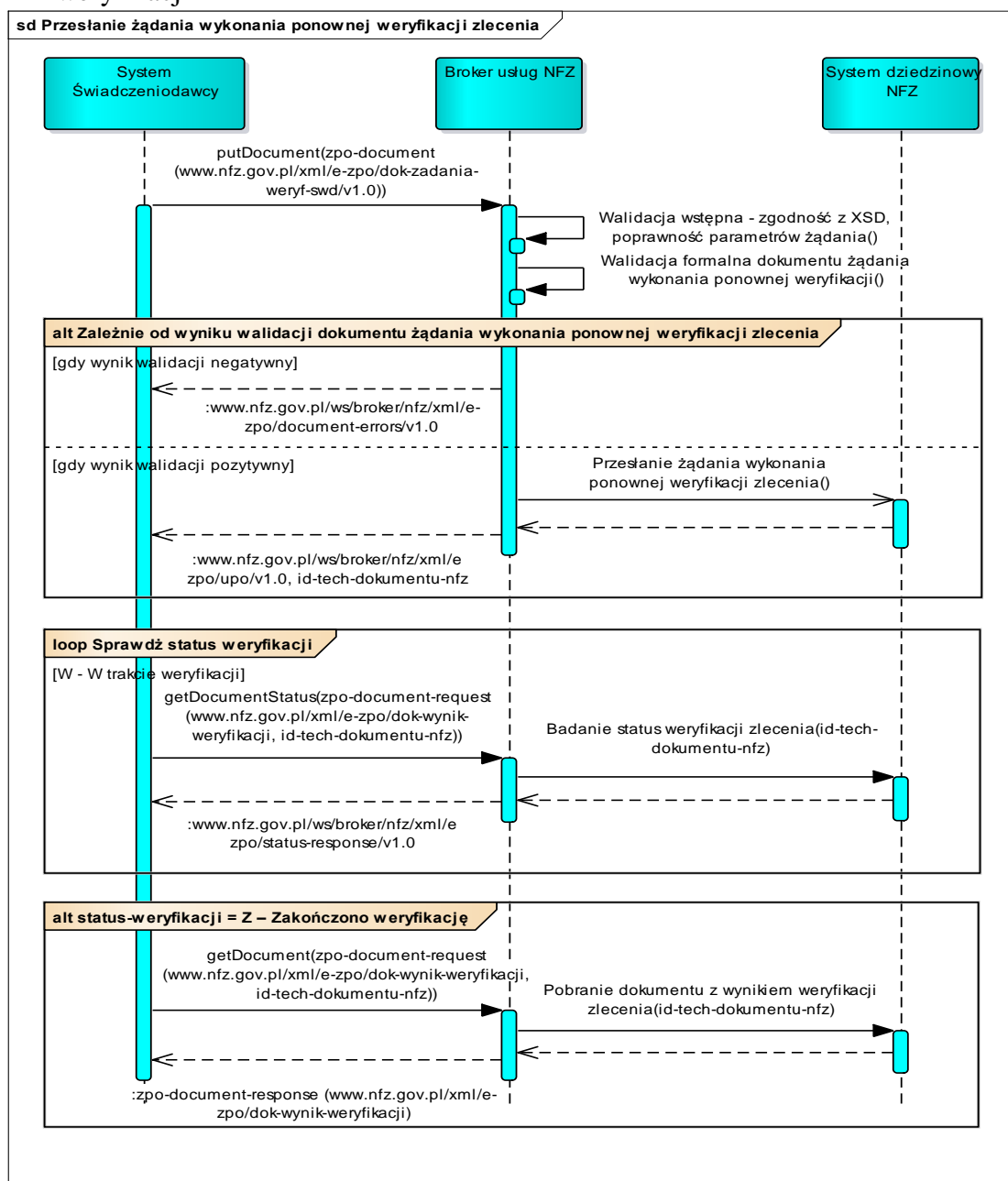
2.7.4. Status potwierdzenia realizacji jest zawarty wyniku weryfikacji zlecenia – wymagane pobranie danych przez realizatora

## 2.8. Pobranie wyników weryfikacji zlecenia

2.8.1. Umożliwia pobranie wyników weryfikacji zlecenia dla żądania ponownej weryfikacji zlecenia

2.8.2. Umożliwia pobranie wyników weryfikacji dla żądania potwierdzenia realizacji zlecenia przez system NFZ

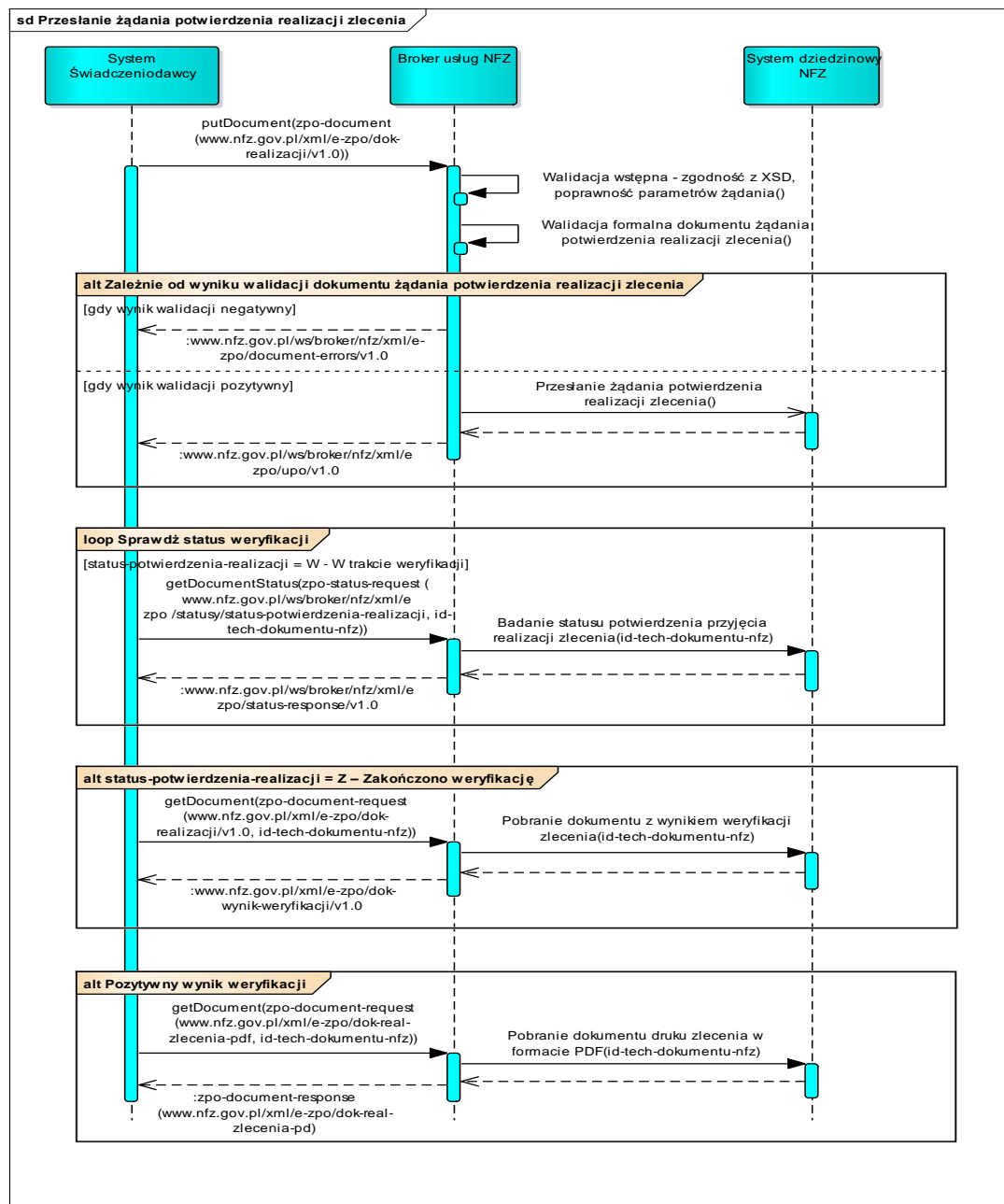
2.8.3. Wynik zawiera informację zarówno w przypadku pozytywnej jak i negatywnej weryfikacji



## 2.9. Pobranie dokumentu druku realizacji zlecenia w formacie PDF

2.9.1. Umożliwia pobranie druku realizacji zlecenia w formacie PDF – zawiera część III zlecenia

2.9.2. Możliwe do wykonania tylko w przypadku pozytywnej weryfikacji żądania potwierdzenia realizacji zlecenia przez system NFZ – status realizacji zlecenia równy Z

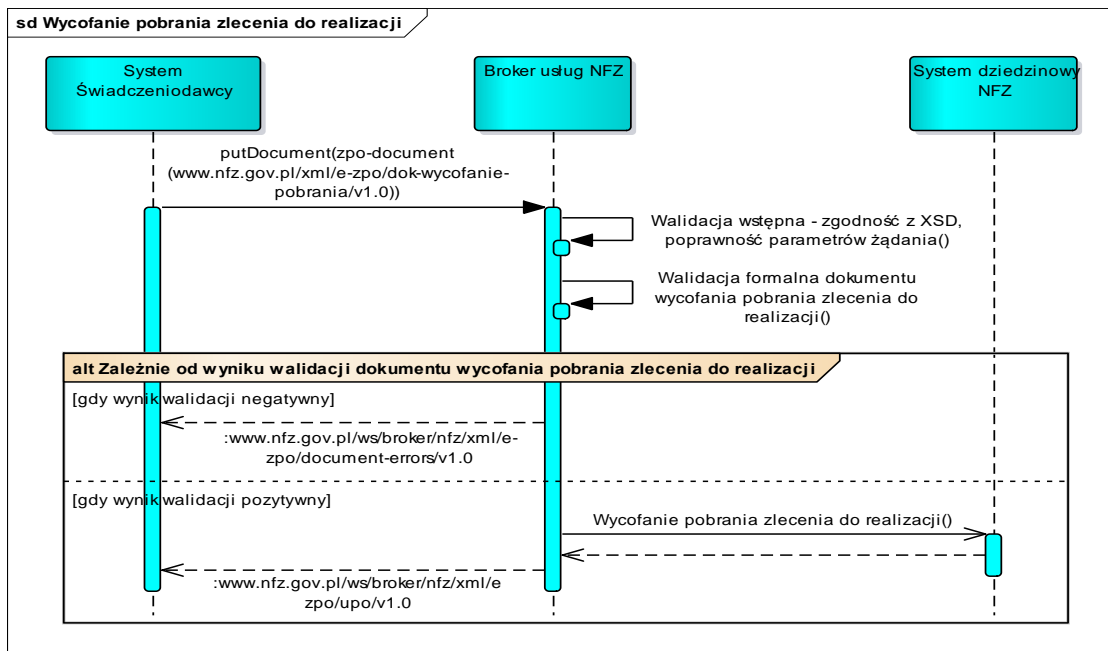


## 2.10. Wycofanie pobrania zlecenia do realizacji

2.10.1. Umożliwia rezygnację z pobrania zlecenia do realizacji

2.10.2. Możliwe do wykonania tylko przez realizatora, który pobrał zlecenie do realizacji

2.10.3. Możliwe dla całego zlecenia bądź w przypadku zaopatrzenia comiesięcznego dla poszczególnych pobranych do realizacji okresów zaopatrzenia



## Opis procesów wymiany danych pomiędzy systemem świadczeniodawcy a systemem Centrali NFZ

Proces obsługi zlecenia przez osobę uprawnioną do wystawienia zlecenia	
1	Program po stronie świadczeniodawcy loguje się do systemu (za pośrednictwem udostępnionej usługi autoryzacyjnej).
2	Tworzona jest sesja autoryzacyjna, która jest przekazywana do klienta w odpowiedzi na poprawny proces zalogowania. W pozostałych przypadkach zwracana jest informacja o błędzie (kod + opis).
3	Klient wysyła jedno z poniższych żądań oraz dane sesji autoryzacyjnej uzyskane w procesie logowania.
3.1	Żądanie [ <b>putDocument</b> ] wraz z parametrami wymaganymi do przekazania zlecenia – zgodnie z przyjętym komunikatem.
3.2	Żądanie [ <b>getDocumentStatus</b> ] wraz z parametrami wymaganymi do uzyskania statusu zlecenia – zgodnie z przyjętym komunikatem.
3.3	Żądanie [ <b>getDocument</b> ] wraz z parametrami wymaganymi do pobrania wyników weryfikacji – zgodnie z przyjętym komunikatem.
3.4	Żądanie [ <b>getDocument</b> ] wraz z parametrami wymaganymi do pobrania druku zlecenia – zgodnie z przyjętym komunikatem.
3.1	Żądanie [ <b>putDocument</b> ] wraz z parametrami wymaganymi do przekazania polecenia anulowania zlecenia – zgodnie z przyjętym komunikatem.
4	Serwer zwraca odpowiedź zgodnie z przyjętym formatem potwierdzającym wykonanie operacji odpowiedzią dla wysłanego żądania.
5	Świadczeniodawca powtarza operacje z punktu 3 do czasu wykonania wszystkich operacji, które miał zaplanowane.
6	Klient po stronie świadczeniodawcy kończy sesję z serwerem poprzez wywołanie żądania [ <b>logout</b> ] - wylogowanie.

<b>Proces obsługi realizacji zlecenia przez świadczeniodawcę realizującego</b>	
1	Program po stronie świadczeniodawcy loguje się do systemu (za pośrednictwem udostępnionej usługi autoryzacyjnej).
2	Tworzona jest sesja autoryzacyjna, która jest przekazywana do klienta w odpowiedzi na poprawny proces zalogowania. W pozostałych przypadkach zwracana jest informacja o błędzie (kod + opis).
3	Klient wysyła jedno z poniższych żądań oraz dane sesji autoryzacyjnej uzyskane w procesie logowania.
3.1	Żądanie [ <b>getDocumentStatus</b> ] wraz z parametrami wymaganymi do uzyskania statusu zlecenia – zgodnie z przyjętym komunikatem.
3.2	Żądanie [ <b>putDocument</b> ] wraz z parametrami wymaganymi do pobrania zlecenia do realizacji – zgodnie z przyjętym komunikatem.
3.3	Żądanie [ <b>putDocument</b> ] wraz z parametrami wymaganymi do przesłania żądania ponownej weryfikacji zlecenia – zgodnie z przyjętym komunikatem.
3.4	Żądanie [ <b>getDocumentStatus</b> ] wraz z parametrami wymaganymi do uzyskania statusu zleconej ponownej weryfikacji zlecenia – zgodnie z przyjętym komunikatem.
3.5	Żądanie [ <b>putDocument</b> ] wraz z parametrami wymaganymi do przekazania żądania potwierdzenia realizacji zlecenia – zgodnie z przyjętym komunikatem.
3.6	Żądanie [ <b>getDocumentStatus</b> ] wraz z parametrami wymaganymi do uzyskania statusu weryfikacji żądania potwierdzenia realizacji zlecenia – zgodnie z przyjętym komunikatem.
3.7	Żądanie [ <b>getDocument</b> ] wraz z parametrami wymaganymi do pobrania wyników weryfikacji żądania potwierdzenia realizacji zlecenia – zgodnie z przyjętym komunikatem.
3.8	Żądanie [ <b>getDocument</b> ] wraz z parametrami wymaganymi do pobrania druku realizacji zlecenia – zgodnie z przyjętym komunikatem.
3.9	Żądanie [ <b>putDocument</b> ] wraz z parametrami wymaganymi do wycofania pobrania zlecenia do realizacji – zgodnie z przyjętym komunikatem.
4	Serwer zwraca odpowiedź zgodnie z przyjętym formatem potwierdzającym wykonanie operacji odpowiednią dla wysłanego żądania.
5	Świadczeniodawca powtarza operacje z punktu 3 do czasu wykonania wszystkich operacji, które miał zaplanowane.
6	Klient po stronie świadczeniodawcy kończy sesję z serwerem poprzez wywołanie żądania [ <b>logout</b> ] - wylogowanie.

## Opis dokumentów XML

### Dokument zlecenia

Dokument generowany jest w systemie osoby uprawnionej do wystawienia zlecenia.

Przeznaczeniem dokumentu jest przekazanie do systemu NFZ informacji o zleceniu na zaopatrzenie celem potwierdzenia.

Poziom w hierarchii	Element	Atrybut	Krotność	Format [wart. Dom.]	Opis	Dodatkowe wyjaśnienia, ograniczenia i zależności
0	dokument-zpo		1		Główny element komunikatu	Format dedykowany do przekazywania informacji o zleceniu do systemu NFZ
		xmlns	1	Stała wartość	Identyfikator przestrzeni nazw identyfikujących typ i wersję dokumentu	www.nfz.gov.pl/xml/e-zpo/dok-zlecenia/v1.0
		typ-nad	1	1 znak	Typ identyfikatora nadawcy	S – świadczeniodawca L – osoba uprawniona indywidualnie P - płatnik
		ow-nad	1	2 cyfry	Kod systemu OW NFZ, który nadał identyfikator nadawcy	Przyjmuje wartości: 01..17  01-16 Systemy dziedziczne OW NFZ 17 – System Obsługi Leczenia Uzdrawiskowego
		id-nad	1	do 24 znaków	Identyfikator nadawcy	Nadany zgodnie z zasadami ustalonymi przez płatnika W przypadku: typ-nad = S jest to kod świadczeniodawcy nadany w systemie wynikającym z wartości atrybutu ow-nad typ-nad = L jest to kod techniczny osoby personelu w rejestrze personelu nadany w systemie wynikającym z wartości atrybutu ow-nad typ-nad = P jest kod OW NFZ od 01-16
		id-inst-nad	1	do 38 znaków	Identyfikator instalacji systemu informatycznego nadawcy komunikatu	Jest to identyfikator systemu informatycznego świadczeniodawcy lub podmiotu pośredniczącego, nadany zgodnie z zasadami ustalonymi przez płatnika.

Poziom w hierarchii	Element	Atrybut	Krot ność	Format [wart. Dom.]	Opis	Dodatkowe wyjaśnienia, ograniczenia i zależności
		id-tech-dokumentu	1	Ciąg do 38 znaków	Unikalny identyfikator dokumentu wg nadawcy	Służy do identyfikacji dokumentu między systemami nadawcy i płatnika
		nr-wersji	1	Liczba(4,0)	Nr wersji danych dokumentu	
		data-gen	1	Data + czas	Data + czas generacji dokumentu w danej wersji w systemie nadawcy	
1	zlecenie		1		Dane identyfikujące zlecenie w systemie NFZ	Wymagany, jeśli dotyczy dokumentu zlecenia już zarejestrowanego w systemie NFZ.
		nr-zlecenia-nfz	0-1	Ciąg do 17 znaków	Nr zlecenia nadany w systemie NFZ	Nr zlecenia nadany przez system NFZ, służący do identyfikacji zlecenia między wszystkimi podmiotami w szczególności służy do rozliczeń realizatora z NFZ.
2	miejsce-wystawienia-zlecenia		1		Dane dotyczące miejsca wystawienia zlecenia	
		nazwa	1	Ciąg do 255 znaków	Nazwa zakładu podmiotu leczniczego /praktyki wystawiającego zlecenie	
		regon	1	9 lub 14 cyfr	REGON zakładu podmiotu leczniczego /praktyki wystawiającego zlecenie	
3	swd		0-1		Dane świadczeniodawcy	Wymagane, gdy dokument przekazywany ramach konta świadczeniodawcy
		ow-nfz	1	2 cyfry	Kod OW NFZ świadczeniodawcy, który wystawił zlecenie	Przyjmuje wartości: 01 ..17
		kod-swd	1	Do 24 znaków	Kod świadczeniodawcy w systemie OW NFZ	
4	umowa-z-nfz		1		Identyfikacja umowy o udzielanie świadczeń opieki zdrowotnej w ramach której wystawiono zlecenie, gdy wystawiającym zlecenie jest podmiot leczniczy posiadający umowę z NFZ	Przekazywane, gdy wystawienie zlecenia następuje w ramach udzielania świadczeń opieki zdrowotnej na podstawie zawartej umowy z NFZ
		nr-umowy	1	Do 24 znaków	Nr umowy z OW NFZ	Umowa zawarta z OW NFZ, którego kod przekazano w atrybucie swd@ow-nfz
3	adres		1		Adres miejsca udzielania świadczenia opieki	

Poziom w hierarchii	Element	Atrybut	Krot ność	Format [wart. Dom.]	Opis	Dodatkowe wyjaśnienia, ograniczenia i zależności
					zdrowotnej, a w przypadku osób wykonujących działalność leczniczą wyłącznie w miejscu wezwania – adres miejsca przyjmowania wezwań i miejsca przechowywania dokumentacji medycznej,	
		kod-poczt	1	6 znaków	Kod pocztowy	W formacie 00-000
		miescowosc	1	Od 1 do 100 znaków	Miejscowość	
		ulica	0-1	Do 207 znaków	Ulica	
		nr-domu	1	Od 1 do 9 znaków	Nr domu	
		nr-lokalu	0-1	Do 32 znaków	Nr lokalu	
2	pacjent		1			
		typ-id-osoby	1	Ciąg do 2 znaków	Typ identyfikatora osoby	Możliwe wartości atrybutu: P – PESEL R – Personal Identification Number (dla pacjentów uprawnionych do świadczeń na podstawie przepisów o koordynacji) D - seria i numer dowodu osobistego (w przypadku, gdy osoba nie ma nadanego numeru PESEL lub osobistego numeru Identyfikacyjnego) T - seria i numer paszportu (w przypadku, gdy osoba nie ma nadanego numeru PESEL lub osobistego numeru Identyfikacyjnego) I - nazwa, seria i numer innego dokumentu stwierdzającego tożsamość (w przypadku, gdy osoba nie ma nadanego numeru PESEL lub osobistego numeru identyfikacyjnego)
		typ-id-nazwa	0-1	Ciąg do 100 znaków	Nazwa innego dokumentu potwierdzającego tożsamość	Wymagane w przypadku typ-id-osoby = 'I'
		id-osoby	1	Do 30 znaków	Identyfikator osoby	
		nazwisko	1	Ciąg do 40	Nazwisko / nazwiska osoby	



Poziom w hierarchii	Element	Atrybut	Krot ność	Format [wart. Dom.]	Opis	Dodatkowe wyjaśnienia, ograniczenia i zależności
				znaków		
		imie	1	Ciąg do 32 znaków	Imię / imiona osoby	
		data-ur	0-1	Data	Data urodzenia osoby	Wymagane, gdy pacjent@typ-id-osoby różny od 'P'
		plec	0-1	Ciąg 1 znak	Płeć osoby	Wymagane, gdy pacjent@typ-id-osoby różny od 'P' Zgodnie z normą ISO 5218
3	pacjent-adres		0-1		Adres zamieszkania świadczeniobiorcy	Nie przekazanie elementu odpowiada zaznaczeniu na zleceniu opcji <b>Brak adresu zamieszkania</b>
		kod-kraju	0-1	Ciąg 2 znaków [PL]	Kod państwa stałego zamieszkania	Według normy PN-ISO 3166-1 alfa 2
		kod-poczt	1	Od 1 do 10 znaków	Kod pocztowy	
		miescowosc	1	Od 1 do 100 znaków	Miejscowość	
		ulica	0-1	Do 207 znaków	Ulica	
		nr-domu	1	Od 1 do 9 znaków	Nr domu	
		nr-lokalu	0-1	Do 32 znaków	Nr lokalu	
3	upraw-dod		0-1		Informacje o uprawnieniu dodatkowym świadczeniobiorcy	
		upraw-dod-kod	1	Ciąg do 6 znaków	Uprawnienia dodatkowe pacjenta	Zgodnie ze rozporządzeniem Ministra Zdrowia w sprawie zakresu niezbędnych informacji gromadzonych przez świadczeniodawców, szczegółowego sposobu rejestrowania tych informacji oraz ich przekazywania podmiotom zobowiązanym do finansowania świadczeń ze środków publicznych (kody uprawnień dodatkowych mające zastosowanie do zleceń na zaopatrzenie)
4	upraw-dod-dok		1		Dane dokumentu potwierdzającego uprawnienie dodatkowe	

Poziom w hierarchii	Element	Atrybut	Krot ność	Format [wart. Dom.]	Opis	Dodatkowe wyjaśnienia, ograniczenia i zależności
		rodzaj-dokumentu	1	Ciąg do 20 znaków	Rodzaj dokumentu potwierdzającego uprawnienie dodatkowe pacjenta	Zgodnie ze słownikiem publikowanym przez NFZ
		nr-dokumentu	0-1	Ciąg do 20 znaków	Numer dokumentu potwierdzającego dodatkowe uprawnienia	Wymagane w przypadku, gdy istnieje
		data-wystawienia	1	Data	Data wystawienia dokumentu potwierdzającego dodatkowe uprawnienia	
		data-waznosc	0-1	Data	Data ważności dokumentu potwierdzającego dodatkowe uprawnienia	Wymagane w przypadku, gdy została określona w dokumencie
		npwz	0-1	7 cyfr	Nr prawa wykonywania zawodu lekarza, który wystawił dokument	Przekazywane w przypadku dokumentów będących zaświadczeniami lekarskimi np. w przypadku zaświadczenia 47DN
3	kobieta-w-ciazy		0-1		Przekazywane w przypadku, gdy bycie pacjentki w ciąży wpływa na zaopatrzenie	
		przewid-data-porodu	1	Data	Przewidywana data porodu	
2	okreslenie-wyrob-med		1		Określenie wyrobu medycznego	
3	okulary		1-2 1z		Przekazywane w przypadku zlecenia na zaopatrzenie w soczewki okularowe	
		rodzaj	1	1 duża litera	Okulary	<b>B</b> – Do bliży <b>D</b> – Do dali
		odleglosc-zrenic	1	Liczba(3,0)	Odległość źrenic w mm	
4	soczewka		1-2		Dane soczewki	
		oko	1	1 duża litera	Oko	<b>L</b> – Lewe <b>P</b> – Prawe
		sfera	1	Liczba ze znakiem (4,2)	Sfera	Od -40,00 do +40,00 z krokiem 0,25

Poziom w hierarchii	Element	Atrybut	Krot ność	Format [wart. Dom.]	Opis	Dodatkowe wyjaśnienia, ograniczenia i zależności
		cylinder	1	Liczba ze znakiem (4,2)	Cylinder	Od -12,00 do +12,00 z krokiem 0,25
		os	1	Liczba(3,0)	Oś	Od 0 do 180 z krokiem 1
		pryzma	1	Liczba(4,2)	Pryzma	Od 0,00 do 20,00 z krokiem 0,25
3	wyrob-med		1 lz		Przekazywane w przypadku zlecenia na zaopatrzenie w inne wyroby medyczne niż soczewki okularowe	
		kod-przedm	1	Ciąg do 16 znaków	Kod wyrobu medycznego	Zgodnie z słownikiem płatnika
		nazwa-przedm	1	Ciąg do 250 znaków	Nazwa wyrobu medycznego	Zgodnie z słownikiem płatnika
4	umieszczenie		0-1		Informacje dotyczące umiejscowienia zaopatrzenia	Wymagane w przypadku wyrobu medycznego wymagającego określenia umiejscowienia zaopatrzenia (Zgodnie z cechami wyrobu medycznego w słowniku płatnika)  Nie przekazanie elementu skutkuje zaznaczeniem na wydruku zlecenia opcji 'Nie dotyczy'
		lewostronne	1	1 duża litera	Czy zaopatrzenie lewostronne	T – tak N – nie
		prawostronne	1	1 duża litera	Czy zaopatrzenie prawostronne	T – tak N – nie
4	stomia		0-1		Informacje dotyczące zaopatrzenia stomijnego	Wymagane w przypadku zaopatrzenia stomijnego (Zgodnie z cechami wyrobu medycznego w słowniku płatnika)
		stomia-liczba-przetok	1	Liczba(1,0)	Liczba przetok stomii	Przekazywane obligatoryjnie w przypadku stomii  Liczba większa od 1
		rodzaj	1	1 duża litera	Rodzaj stomii	Przyjmuje jedną z wartości U – urostomia K – koloostomia

Poziom w hierarchii	Element	Atrybut	Krot ność	Format [wart. Dom.]	Opis	Dodatkowe wyjaśnienia, ograniczenia i zależności
						I – ileostomia S - przetoka-slinowa N - nefrostomia
4	rodzaj-zaopatrzenia		1		Rodzaj zaopatrzenia	Zgodnie z cechami wyrobu medycznego w słowniku płatnika
5	zaopatrzenie-comiesięczne		1 1z		Określenie ilościowe zaopatrzenia comiesięcznego	
		sposob-ordynacji	1	1 znak	Czy zlecenie pierwotnie, czy wystawione w ramach kontynuacji (dotyczy osób uprawnionych wskazanych w załączniku do rozporządzenia MZ w sprawie wykazu wyrobów medycznych wydawanych na zlecenie)	Wymagane i przekazywane wyłącznie w przypadku zaopatrzenia comiesięcznego  Przyjmuje wartości: P – zlecenie pierwotne K – zlecenie kontynuacji
		lb-szt-na-mies	1	Liczba(4,0)	Liczba sztuk wyrobu na miesiąc	
		okres-zaop-od	1	rok + miesiąc	Pierwszy miesiąc zaopatrzenia (rok i miesiąc)	W formacie RRRR-MM
		okres-zaop-dlug	1	liczba (1,0) [1]	Długość okresu zaopatrzenia (w miesiącach)	Liczba z przedziału <1;6>
5	zaopatrzenie-pozostale		1 1z		Określenie ilościowe zaopatrzenia innego niż zaopatrzenie comiesięczne	
		lb-szt	1	Liczba(4,0)	Liczba sztuk wyrobu	
4	uzasad-zaopatr		1		Uzasadnienie zlecenia na zaopatrzenie w dany wyrób medyczny	
		kod-icd10	0-1	Do 8 znaków	Kod rozpoznania ICD10	
5	kryterium-przyznania		1-n		Kryterium przyznania wyrobu świadczeniobiorcy (zgodnie z rozporządzeniem Ministra Zdrowia w sprawie wykazu wyrobów medycznych wydawanych na zlecenie)	Zgodnie ze słownikiem kryteriów przyznawania danego wyrobu medycznego publikowanym przez płatnika
		kod-kryterium	1	Liczba(10,0)	Kod kryterium przyznania wyrobu	Zgodnie ze słownikiem opublikowanym przez NFZ
		nazwa-kryterium	1	Do 500 znaków	Nazwa kryterium przyznania wyrobu	Zgodnie ze słownikiem opublikowanym przez NFZ odpowiednia do przekazanego kodu

Poziom w hierarchii	Element	Atrybut	Krot ność	Format [wart. Dom.]	Opis	Dodatkowe wyjaśnienia, ograniczenia i zależności
2	uzasad- skrocenia-okr- uzywalnosci		0-1		Uzasadnienie skrócenia okresu używalności	Przekazanie elementu wymagane do pozytywnego potwierdzenia zlecenia wyrobu medycznego którego okres używalności określony w rozporządzeniu MZ w sprawie wykazu wyrobów medycznych wydawanych na zlecenie jeszcze nie minął natomiast spełnione zostały kryteria przyznania wyrobów medycznych, w związku z którymi okres użytkowania może ulec skróceniu (dotyczy wyrobów, dla których zaznaczono możliwość skrócenia okresu używalności)
		uzasadnienie- medyczne	1	Od 1 do 500 znaków	Szczegółowe uzasadnienia medyczne zgodne z podstawowymi kryteriami przyznawania wyrobu	
2	dane-dt- wystawienia		1		Dane dotyczące wystawienia zlecenia	
		data- wystawienia	1	Data	Data wystawienia zlecenia	Data wystawienia zlecenia
3	osoba- uprawniona		1		Dane osoby uprawnionej, która wystawiła zlecenia	
		typ-pers-zlec	1	do 2 cyfr [11]	Typ grupy zawodowej osoby zlecającej	Przyjmuje jedną z wartości: 11 - lekarz 5 - felczer 6 - fizjoterapeuta 18 - pielęgniarka 19 – położna
		typ-id-zlec	1	1 znak	Typ identyfikatora osoby zlecającej	N – NPWZ osoby zlecającej P – PESEL fizjoterapeuty (dopuszczalne tylko w przypadku fizjoterapeuty bez nadanego NPWZ)
		id-zlec	1	do 24 znaków	Identyfikator osoby zlecającej	Odpowiedni do typu
		nazwisko	1	Od 1 do 40 znaków	Nazwisko osoby zlecającej	
		imie	1	Od 1 do 32 znaków	Imię osoby zlecającej	

## Dokument z wynikiem weryfikacji zlecenia

Dokument generowany jest w systemie NFZ.

Przeznaczeniem dokumentu jest przekazanie do systemu pytającego wyniku weryfikacji zlecenia.

Może być udostępniony w następujących przypadkach:

1. Udostępnienie wyników weryfikacji po przekazaniu zlecenia (Z)
2. Udostępnienie wyników weryfikacji po pobraniu zlecenia do realizacji a przed jego realizacją (P)
3. Udostępnienie wyników weryfikacji w odpowiedzi na żądanie potwierdzenia realizacji zlecenia (R)

Poziom w hierarchii	Element	Atrybut	Krotność	Format [wart. Dom.]	Opis	Dodatkowe wyjaśnienia, ograniczenia i zależności
0	dokument-zpo		1		Główny element komunikatu	Format dedykowany do przekazywania informacji zwrotnej z procesu weryfikacji zlecenia w systemie NFZ
		xmlns	1	Stała wartość	Identyfikator przestrzeni nazw	<a href="http://www.nfz.gov.pl/xml/e-zpo/dok-wynik-weryfikacji/v1.0">www.nfz.gov.pl/xml/e-zpo/dok-wynik-weryfikacji/v1.0</a>
		typ-nad	1	1 znak	Typ identyfikatora nadawcy	P - płatnik
		ow-nad	1	2 cyfry	Kod OW NFZ, który nadał identyfikator nadawcy	Przyjmuje wartość: 00
		id-nad	1	do 24 znaków	Identyfikator nadawcy	Nadany zgodnie z zasadami ustalonymi przez płatnika
		id-inst-nad	1	do 38 znaków	Identyfikator instalacji systemu informatycznego nadawcy komunikatu	Jest to identyfikator systemu informatycznego świadczeniodawcy lub podmiotu pośredniczącego, nadany zgodnie z zasadami ustalonymi przez płatnika.
		id-tech-dokumentu	1	Ciąg do 38 znaków	Unikalny identyfikator dokumentu wg nadawcy	Służy do identyfikacji dokumentu między systemami nadawcy i płatnika
		nr-wersji	1	Liczba(4,0)	Nr wersji dokumentu z wynikiem weryfikacji wg nadawcy	
		data-gen	1	Data + czas	Data + czas generacji dokumentu z wynikiem weryfikacji	
1	zlecenie		1		Identyfikacja zlecenia	
		nr-zlecenia-nfz	1	Ciąg do 17 znaków	Nr zlecenia nadany w systemie NFZ	Nr zlecenia służący do identyfikacji zlecenia między wszystkimi podmiotami w szczególności służy do

Poziom w hierarchii	Element	Atrybut	Krotność	Format [wart. Dom.]	Opis	Dodatkowe wyjaśnienia, ograniczenia i zależności
						rozliczeń realizatora z NFZ.
2	weryfikacja		1			
		data-weryfikacji	1	Data + czas	Data + czas weryfikacji	
		etap	1	1 duża litera	Etap, na którym została wykonana weryfikacja	Z – weryfikacja wystawionego zlecenia P – wstępna weryfikacja zlecenia pobranego do realizacji R – potwierdzenie realizacji
		ow-nfz	1	2 cyfry	Kod OW NFZ odpowiedzialny za finansowanie refundacji realizacji zlecenia – wypracowany wg stanu na dzień weryfikacji data-weryfikacji	Przyjmuje wartości: 01 ..16
		tryb-real	0-1	1 duża litera	Sposób realizacji	C - Realizacja częściowa (może wystąpić wyłącznie w przypadku zaopatrzenia comiesięcznego); możliwe kolejne realizacje K - Realizacja kończąca  Dotyczy zaopatrzenia co miesięcznego dla etapów P i R
3	mies-realizacji		0-1		Miesiąc, miesiące, którego/których będą realizowane	Wymagane i przekazywane wyłącznie w przypadku wyrobów zaopatrzenia comiesięcznego dla etapów P i R  Przekazany okres nie może wykraczać poza okres zaopatrzenia na który wystawiono zlecenie
		mies-od	1	Rok + miesiąc	Pierwszy miesiąc realizowanego zaopatrzenia	W formacie RRRR-MM  Nie może być wcześniejszy niż miesiąc wynikający z daty pobrania zlecenia do realizacji
		lb-mies	1	Liczba(1,0)	Liczba miesięcy które będą realizowane	Liczba z przedziału <1;6>
3	wynik-pozytywny		1 1z		Pozytywny wynik weryfikacji - Potwierdzenie limitu finansowania	
		realizacja-od	0-1	Data	Realizacja zlecenia od	Może wystąpić wyłącznie w przypadku innego zaopatrzenia niż zaopatrzenie comiesięczne / jego

Poziom w hierarchii	Element	Atrybut	Krot ność	Format [wart. Dom.]	Opis	Dodatkowe wyjaśnienia, ograniczenia i zależności
						kontynuacji
		data-wazn-zlec	1	Data	Końcowa data realizacji zlecenia	
4	potw-wyrob-med		1-4		Dane dotyczące potwierdzonego wyrobu medycznego	
		kod-mz	1	Ciąg do 16 znaków	Grupa i liczba porządkowa wyroku medycznego zgodnie z rozporządzeniem MZ	Zawartość w formacie zgodnym ze słownikiem płatnika
		kod-przedm	1	Ciąg do 16 znaków	Kod wyrobu medycznego	Zgodnie z słownikiem płatnika
		umiejsc	0-1	1 duża litera	Umieszczenie zaopatrzenia	Przekazywane obligatoryjne dla wyrobów medycznych wymagających określenia umiejscowienia zaopatrzenia Zaopatrzenie: L - Lewostronne P - Prawostronne
		liczba-szt	1	Liczba (4,0)	Potwierdzona liczba sztuk	W przypadku zaopatrzenia comiesięcznego potwierdzona liczba sztuk dotyczy jednego miesiąca zapatrzenia
		limit-ceny	1	Liczba (16,2)	Limit finansowania ze środków publicznych	
		rodzaj-limitu-ceny	1	Liczba(1,0)	Rodzaju limitu ceny	1- Limit dotyczy potwierdzonej liczby sztuk (w przypadku zaopatrzenia comiesięcznego dla jednego miesiąca zapatrzenia) 2- Limit dotyczy pojedynczej sztuki wyrobu
		refundacja	1	Liczba (3,0)	Wysokość % udziału NFZ w limicie finansowania wyrobu	
		data-waznosci	0-1	Data	Data ważności potwierdzenia limitu	
3	wynik-negatywny		1 1z		Negatywny wynik weryfikacji	Wystąpienie podanego elementu wiąże się z przekazaniem informacji o co najmniej jednym problemie w elementach podrzędnych elementu <b>wynik-negatywny</b>
4	problem		1-n		Problem dotyczący danych zlecenia niezwiązany	



Poziom w hierarchii	Element	Atrybut	Krotność	Format [wart. Dom.]	Opis	Dodatkowe wyjaśnienia, ograniczenia i zależności
					ze zlecanym wyrobem medycznym	
		kod-problemu-zlecenia	1	Ciąg do 10 znaków	Kod problemu dotyczącego danych zlecenia	Zgodnie z listą problemów udostępnianych przez NFZ
		opis	1	Do 1000 znaków	Opis problemu	
5	umieszczenie -problemu		0-1		Dodatkowe informacje odnośnie lokalizacji problemu	Przekazywane, gdy istnieje potrzeba doprecyzowania lokalizacji problemu
6	potw-wyrob		1 1z		Wskazanie potwierdzonego wyrobu, którego dotyczy problem	
		kod-potw-przedm	1	Ciąg do 16 znaków	Kod potwierdzonego wyrobu medycznego	Odpowiada kodowi przekazanemu na zleceniu na zaopatrzenie albo kodowi wypracowanemu w oparciu o przekazane dane dotyczące soczewek okularowych
		umiejsc	0-1	1 duża litera	Umieszczenie wyrobu	Zaopatrzenie: L – Lewostronne P – Prawostronne
6	wydany-kod-przedm		1 1z		Wskazanie wydanego wyrobu, którego dotyczy problem	Może wystąpić wyłącznie gdy weryfikacja@etap='R'
		kod-wydanego-przedm	1	Ciąg do 16 znaków	Kod wydanego wyrobu medycznego	
		umiejsc	0-1	1 duża litera	Umieszczenie wyrobu	Zaopatrzenie: L – Lewostronne P – Prawostronne
		id-prod-handl	0-1	Liczba(12,0)	Id produktu handlowego	
3	dod-informacje		0-n		Dodatkowe informacje przekazywane z systemu NFZ	np. Dodatkowe informacje dla świadczeniobiorcy braku możliwości potwierdzania uprawnień przez NFZ i konieczności ich potwierdzenia u realizatora poprzez okazanie odpowiedniego do tytułu uprawnień dokumentu potwierdzającego to uprawnienie lub

Poziom w hierarchii	Element	Atrybut	Krotność	Format [wart. Dom.]	Opis	Dodatkowe wyjaśnienia, ograniczenia i zależności
						złożenie stosownego oświadczenia (taka możliwość dotyczy wybranych tytułów uprawnień)
		adresat	1	1 Duża litera	Adresat dodatkowych informacji	P – pacjent (wystąpić może wyłącznie dla etapu Z) W – wystawca zlecenia (wystąpić może wyłącznie dla etapu Z) R – realizator zlecenia (wystąpić może wyłącznie dla etapu P, R)
		opis	1	Do 1000 znaków	Treść informacji	

## Dokument anulowania zlecenia

Dokument generowany jest w systemie dedykowanym dla osoby uprawnionej do wystawienia zlecenia lub w systemie OW NFZ.

Przeznaczeniem dokumentu jest anulowanie zlecenia na zaopatrzenie w całości bądź wskazanego niewykorzystanego okresu, w przypadku zaopatrzenia comiesięcznego.

Anulować zlecenie może tylko podmiot, który zlecenie wystawił lub OW NFZ na wniosek pacjenta.

Anulowanie zlecenie jest możliwe, o ile zlecenie nie zostało pobrane do realizacji,

Poziom w hierarchii	Element	Atrybut	Krot ność	Format [wart. Dom.]	Opis	Dodatkowe wyjaśnienia, ograniczenia i zależności
0	dokument-zpo		1		Główny element komunikatu	Format dedykowany do przekazywania informacji o zleceniu do systemu NFZ
		xmlns	1	Stała wartość	Identyfikator przestrzeni nazw	www.nfz.gov.pl/xml/e-zpo/dok-anulowania-zlec/v1.0
		typ-nad	1	1 znak	Typ identyfikatora nadawcy	S – świadczeniodawca L – osoba uprawniona indywidualnie P - płatnik
		ow-nad	1	2 cyfry	Kod systemu OW NFZ, który nadał identyfikator nadawcy	Przyjmuje wartości: 01..17  01-16 Systemy dziedziczne OW NFZ 17 – System Obsługi Leczenia Uzdrawiskowego
		id-nad	1	do 24 znaków	Identyfikator nadawcy	Nadany zgodnie z zasadami ustalonymi przez płatnika W przypadku: typ-nad = S jest to kod świadczeniodawcy nadany w systemie wynikającym z wartości atrybutu ow-nad typ-nad = L jest to kod techniczny osoby personelu w rejestrze personelu nadany w systemie wynikającym z wartości atrybutu ow-nad typ-nad = P jest kod OW NFZ od 01-16
		id-inst-nad	1	do 38 znaków	Identyfikator instalacji systemu informatycznego nadawcy komunikatu	Jest to identyfikator systemu informatycznego świadczeniodawcy lub podmiotu pośredniczącego, nadany zgodnie z zasadami ustalonymi przez płatnika.
		id-tech-dokumentu	1	Ciąg do 38 znaków	Unikalny identyfikator dokumentu wg nadawcy	Służy do identyfikacji dokumentu między systemami nadawcy i płatnika

Poziom w hierarchii	Element	Atrybut	Krotność	Format [wart. Dom.]	Opis	Dodatkowe wyjaśnienia, ograniczenia i zależności
		nr-wersji	1	Liczba(4,0)	Nr wersji dokumentu	
		data-gen	1	Data + czas	Data + czas generacji dokumentu w danej wersji w systemie nadawcy	
1	zlecenie		1		Dane identyfikujące dokument zlecenia w systemie NFZ	
		nr-zlecenia-nfz	1	Ciąg do 17 znaków	Nr zlecenia nadany w systemie NFZ	Nr zlecenia służący do identyfikacji zlecenia między wszystkimi podmiotami w szczególności służy do rozliczeń realizatora z NFZ.
2	dane-anulowania		1			
		data-anulowania	1	Data	Data anulowania zlecenia	
		tryb-anulowania	1	1 znak [K]	Tryb anulowania zlecenia	C – anulowanie częściowo zrealizowanego zlecenia (tryb dostępny tylko dla zaopatrzenia comiesięcznego – <b>funkcja planowana w przyszłości</b> ) K – anulowanie zgłoszenia kompletnego (niezrealizowanego)
		przyczyna	1	Ciąg od 1 do 500 znaków	Przyczyna anulowania zgłoszenia	
3	mies-anulowania		0-1		Miesiąc, miesiące, którego/których dotyczy anulowanie. <b>[Funkcja planowana w przyszłości]</b>	Przekazywane wyłącznie w przypadku wyrobów zaopatrzenia comiesięcznego i dotyczy sytuacji, w której anulowanie dotyczy rezygnacji z realizacji zgłoszenia, które częściowo zostało już zrealizowane.  Przekazany okres nie może wykraczać poza okres zaopatrzenia na który wystawiono zlecenie.
		mies-od	1	Rok + miesiąc	Pierwszy miesiąc anulowanego zaopatrzenia	W formacie RRRR-MM  Musi być miesiącem następnym od ostatniej realizacji częściowej
		lb-mies	1	Liczba(1,0)	Liczba miesięcy pozostałe dotąd niezrealizowane	Liczba z przedziału <1;6>. Musi obejmować ostatni miesiąc, którego dotyczy

Poziom w hierarchii	Element	Atrybut	Krotność	Format [wart. Dom.]	Opis	Dodatkowe wyjaśnienia, ograniczenia i zależności
						anulowane zlecenie
3	podmiot-anulujący-zlecenia		1 1z		Dotyczy sytuacji, gdy zlecenie jest anulowane przez osobę uprawnioną do wystawienia zlecenia	Podmiotem anulującym zlecenie może być wyłącznie ten podmiot, który wystawił zlecenie
		nazwa	1	Ciąg do 255 znaków	Nazwa zakładu podmiotu leczniczego	
		regon	1	9 lub 14 cyfr	REGON zakładu podmiotu leczniczego anulującego zlecenie	
4	swd		0-1		Dane świadczeniodawcy	Zgodny z danymi przekazanymi w zleceniu
		ow-nfz	1	2 cyfry	Kod OW NFZ świadczeniodawcy, który anuluje zlecenie	Przyjmuje wartości: 01 ..17
		kod-swd	1	Do 24 znaków	Kod świadczeniodawcy w systemie OW NFZ	
4	adres		1		Adres miejsca udzielania świadczenia opieki zdrowotnej, a w przypadku osób wykonujących działalność leczniczą wyłącznie w miejscu wezwania – adres miejsca przyjmowania wezwań i miejsca przechowywania dokumentacji medycznej,	
		kod-poczt	1	6 znaków	Kod pocztowy	W formacie 00-000
		miescowosc	1	Od 1 do 100 znaków	Miejscowość	
		ulica	0-1	Do 207 znaków	Ulica	
		nr-domu	1	Od 1 do 9 znaków	Nr domu	
		nr-lokalu	0-1	Do 32 znaków	Nr lokalu	
4	osoba-uprawniona		1		Dane osoby uprawnionej, która anuluje zlecenie	
		typ-pers-zlec	1	do 2 cyfr [11]	Typ grupy zawodowej osoby	Przyjmuje jedną z wartości: 11 - lekarz 5 - felczer 6 - fizjoterapeuta

Poziom w hierarchii	Element	Atrybut	Krotność	Format [wart. Dom.]	Opis	Dodatkowe wyjaśnienia, ograniczenia i zależności
						18 - pielęgniarka 19 – położna
		typ-id-zlec	1	1 znak	Typ identyfikatora osoby	N – NPWZ osoby P – PESEL fizjoterapeuty (dopuszczalne tylko w przypadku fizjoterapeuty bez nadanego NPWZ)
		id-zlec	1	do 24 znaków	Identyfikator osoby	Odpowiedni do typu
		nazwisko	1	Od 1 do 40 znaków	Nazwisko osoby	
		imie	1	Od 1 do 32 znaków	Imię osoby	
3	ow-anulowania-zlecenia		1 1z		Dotyczy sytuacji, gdy zlecenie jest anulowane przez OW NFZ	
		ow-nfz	1	2 cyfry	Kod OW NFZ, który anuluje zlecenie	Przyjmuje wartości: 01 ..16

## Dokument pobrania zlecenia do realizacji

Dokument generowany jest w systemie dedykowanym dla realizatora zaopatrzenia w wyroby medyczne.

Przeznaczeniem dokumentu jest zlecenie operacji pobrania zlecenia na zaopatrzenie do realizacji.

Pobranie zlecenia możliwe jest tylko dla zlecenia pozytywnie zweryfikowanego.

Poziom w hierarchii	Element	Atrybut	Krotność	Format [wart. Dom.]	Opis	Dodatkowe wyjaśnienia, ograniczenia i zależności
0	dokument-zpo		1		Główny element komunikatu	Format dedykowany do przekazywania informacji o zleceniu do systemu NFZ
		xmlns	1	Stała wartość	Identyfikator przestrzeni nazw	www.nfz.gov.pl/xml/e-zpo/dok-pobrania-real/v1.0
		typ-nad	1	1 znak	Typ identyfikatora nadawcy	S – świadczeniodawca
		ow-nad	1	2 cyfry	Kod systemu OW NFZ, który nadał identyfikator nadawcy	Przyjmuje wartości: 01..16
		id-nad	1	do 24 znaków	Identyfikator nadawcy	Nadany zgodnie z zasadami ustalonymi przez płatnika Jest to kod świadczeniodawcy nadany w systemie wynikającym z wartości atrybutu ow-nad
		id-inst-nad	1	do 38 znaków	Identyfikator instalacji systemu informatycznego nadawcy komunikatu	Jest to identyfikator systemu informatycznego świadczeniodawcy lub podmiotu pośredniczącego, nadany zgodnie z zasadami ustalonymi przez płatnika.
		id-tech-dokumentu	1	Ciąg do 38 znaków	Unikalny identyfikator dokumentu wg nadawcy	Służy do identyfikacji dokumentu między systemami nadawcy i płatnika
		nr-wersji	1	Liczba(4,0)	Nr wersji dokumentu	
		data-gen	1	Data + czas	Data + czas generacji dokumentu w danej wersji w systemie nadawcy	
1	zlecenie		1		Dane identyfikujące dokument pobrania zlecenia do realizacji	
		nr-zlecenia-nfz	1	Ciąg do 17 znaków	Nr zlecenia nadany w systemie NFZ	Nr zlecenia służący do identyfikacji zlecenia między wszystkimi podmiotami w szczególności służy do

Poziom w hierarchii	Element	Atrybut	Krotność	Format [wart. Dom.]	Opis	Dodatkowe wyjaśnienia, ograniczenia i zależności
						rozliczeń realizatora z NFZ.
		kod-dostepu	1	8 lub 11 cyfr	Kod dostępu do danych zlecenia	Kodem dostępu do zlecenia o przekazanym numerze, dającym możliwość realizatorowi przyjęcia zlecenia do realizacji jest e) W przypadku zleceń, które wystawiono z identyfikatorem świadczeniobiorcy typu PESEL jest numer PESEL f) W pozostałych przypadkach Data urodzenia pacjenta przekazana w formacie RRRRMMDD  Dane powyższe ustalane są na podstawie pierwszej strony zlecenia
2	dane-pobrania		1			
		data-pobrania	1	Data	Data pobrania zlecenia do realizacji	
		tryb-real	0-1 [K]	1 duża litera	Sposób realizacji	C - Realizacja częściowa (może wystąpić wyłącznie w przypadku zaopatrzenia comiesięcznego); możliwe kolejne realizacje K - Realizacja kończąca
3	mies-realizacji		0-1		Miesiąc, miesiące, którego/których będą realizowane	Wymagane i przekazywane wyłącznie w przypadku wyrobów zaopatrzenia comiesięcznego  Przekazany okres nie może wykraczać poza okres zaopatrzenia na który wystawiono zlecenie
		mies-od	1	Rok + miesiąc	Pierwszy miesiąc realizowanego zaopatrzenia	W formacie RRRR-MM  Nie może być wcześniejszy niż miesiąc wynikający z daty pobrania zlecenia do realizacji
		lb-mies	1	Liczba(1,0)	Liczba miesięcy które będą realizowane	Liczba z przedziału <1;6>
3	podmiot-realizacji-zlecenia		1			
		nazwa	1	Ciąg do 255 znaków	Nazwa świadczeniodawcy realizującego zlecenie	



Poziom w hierarchii	Element	Atrybut	Krotność	Format [wart. Dom.]	Opis	Dodatkowe wyjaśnienia, ograniczenia i zależności
		regon	1	9 lub 14 cyfr	REGON świadczeniodawcy realizującego zlecenie	
4	swd		1		Dane świadczeniodawcy	
		ow-nfz	1	2 cyfry	Kod OW NFZ świadczeniodawcy, który realizuje zlecenie	Przyjmuje wartości: 01 ..16
		kod-swd	1	Do 24 znaków	Kod świadczeniodawcy w systemie OW NFZ	
5	umowa-z-nfz		1		Identyfikacja umowy z zakresu zaopatrzenia w wyroby medyczne w ramach której realizowane jest zlecenie	
		nr-umowy	1	Do 24 znaków	Nr umowy z OW NFZ	Umowa zawarta z OW NFZ, którego kod przekazano w atrybucie swd@ow-nfz  Umowa musi obowiązywać w dniu przyjęcia zlecenia do realizacji i być umową zawartą w rodzaju Zaopatrzenie w wyroby medyczne
3	miejsce-realizacji-zlecenia		1			
		kod-tech-miejsca	1	Liczba (12;0)	Kod techniczny miejsca udzielania świadczeń	Miejsce udzielania świadczeń musi być miejscem udzielania świadczeń wskazanym w pozycji umowy obowiązującej w dniu przyjęcia zlecenia do realizacji
		nazwa-miej	1	Do 250 znaków	Nazwa miejsca udzielania świadczeń	

## Dokument potwierdzenia pobrania zlecenia do realizacji

Dokument generowany jest w systemie NFZ jako odpowiedź do pobrania zlecenia do realizacji  
Przeznaczeniem dokumentu jest przekazanie do systemu świadczeniodawcy informacji o przyjęciu zlecenia do realizacji.

Poziom w hierarchii	Element	Atrybut	Krotność	Format [wart. Dom.]	Opis	Dodatkowe wyjaśnienia, ograniczenia i zależności
0	dokument-zpo		1		Główny element komunikatu	Format dedykowany do przekazywania informacji o zleceniu do systemu NFZ
		xmlns	1	Stała wartość	Identyfikator przestrzeni nazw	www.nfz.gov.pl/xml/e-zpo/dok-potwierdzenia-pobrania/v1.0
		typ-nad	1	1 znak	Typ identyfikatora nadawcy	P - płatnik
		ow-nad	1	2 cyfry	Kod OW NFZ, który nadał identyfikator nadawcy	Przyjmuje wartość: 00
		id-nad	1	do 24 znaków	Identyfikator nadawcy	Nadany zgodnie z zasadami ustalonymi przez płatnika
		id-inst-nad	1	do 38 znaków	Identyfikator instalacji systemu informatycznego nadawcy komunikatu	Jest to identyfikator systemu informatycznego świadczeniodawcy lub podmiotu pośredniczącego, nadany zgodnie z zasadami ustalonymi przez płatnika.
		id-tech-dokumentu	1	Ciąg do 38 znaków	Unikalny identyfikator dokumentu wg nadawcy	Służy do identyfikacji dokumentu między systemami nadawcy i płatnika
		nr-wersji	1	Liczba(4,0)	Nr wersji danych dokumentu zlecenia	
		data-gen	1	Data + czas	Data + czas generacji dokumentu w danej wersji w systemie nadawcy	
1	zlecenie		1		Dane identyfikujące zlecenie, które ma zostać potwierdzone przez płatnika	
		nr-zlecenia-nfz	0-1	Ciąg do 17 znaków	Nr zlecenia nadany w systemie NFZ	Nr zlecenia nadany przez system NFZ, służący do identyfikacji zlecenia między wszystkimi podmiotami w szczególności służy do rozliczeń realizatora z NFZ.  Wymagany, jeśli dotyczy dokumentu zlecenia już zarejestrowanego w systemie NFZ.

Poziom w hierarchii	Element	Atrybut	Krot ność	Format [wart. Dom.]	Opis	Dodatkowe wyjaśnienia, ograniczenia i zależności
2	dane-pobrania		1			
		data-pobrania-nfz	1	Data + czas	Data i czas pobrania do realizacji	Data i czas zapisania w systemie NFZ operacji pobrania do realizacji
		tryb-real	0-1 [K]	1 duża litera	Sposób realizacji	C - Realizacja częściowa (może wystąpić wyłącznie w przypadku zaopatrzenia comiesięcznego); możliwe kolejne realizacje K - Realizacja kończąca
3	mies-realizacji		0-1		Miesiąc, miesiące, którego/których będą realizowane	Wymagane i przekazywane wyłącznie w przypadku wyrobów zaopatrzenia comiesięcznego  Przekazany okres nie może wykraczać poza okres zaopatrzenia na który wystawiono zlecenie
		mies-od	1	Rok + miesiąc	Pierwszy miesiąc realizowanego zaopatrzenia	W formacie RRRR-MM  Nie może być wcześniejszy niż miesiąc wynikający z daty pobrania zlecenia do realizacji
		lb-mies	1	Liczba(1,0)	Liczba miesięcy które będą realizowane	Liczba z przedziału <1;6>
3	podmiot-realizacji-zlecenia		1			
		nazwa	1	Ciąg do 255 znaków	Nazwa świadczeniodawcy realizującego zlecenie	
		regon	1	9 lub 14 cyfr	REGON świadczeniodawcy realizującego zlecenie	
4	swd		1		Dane świadczeniodawcy	
		ow-nfz	1	2 cyfry	Kod OW NFZ świadczeniodawcy, który realizuje zlecenie	Przyjmuje wartości: 01 ..16
		kod-swd	1	Do 24 znaków	Kod świadczeniodawcy w systemie OW NFZ	
3	miejsce-realizacji-zlecenia		1			
		kod-tech-miejsca	1	Liczba (12;0)	Kod techniczny miejsca udzielania świadczeń	Miejsce udzielania świadczeń musi być miejscem udzielania świadczeń wskazanym w pozycji umowy

Poziom w hierarchii	Element	Atrybut	Krot ność	Format [wart. Dom.]	Opis	Dodatkowe wyjaśnienia, ograniczenia i zależności
						obowiązującej w dniu przyjęcia zlecenia do realizacji
		nazwa-miej	1	Do 250 znaków	Nazwa miejsca udzielania świadczeń	
2	pacjent		1		Dane pacjenta zgodne z pierwszą stroną zlecenia	
		typ-id-osoby	1	Ciąg do 2 znaków	Typ identyfikatora osoby	Możliwe wartości atrybutu: P – PESEL R – Personal Identification Number (dla pacjentów uprawnionych do świadczeń na podstawie przepisów o koordynacji) D - seria i numer dowodu osobistego (w przypadku, gdy osoba nie ma nadanego numeru PESEL lub osobistego numeru Identyfikacyjnego) T - seria i numer paszportu (w przypadku, gdy osoba nie ma nadanego numeru PESEL lub osobistego numeru Identyfikacyjnego) I - nazwa, seria i numer innego dokumentu stwierdzającego tożsamość (w przypadku, gdy osoba nie ma nadanego numeru PESEL lub osobistego numeru identyfikacyjnego)
		typ-id-nazwa	0-1	Ciąg do 100 znaków	Nazwa innego dokumentu potwierdzającego tożsamość	Wymagane w przypadku typ-id-osoby = 'I'
		id-osoby	1	Do 30 znaków	Identyfikator osoby	
		nazwisko	1	Ciąg do 40 znaków	Nazwisko / nazwiska osoby	
		imie	1	Ciąg do 32 znaków	Imię / imiona osoby	
		data-ur	0-1	Data	Data urodzenia osoby	Wymagane, gdy pacjent@typ-id-osoby różny od 'P'
		plec	0-1	Ciąg 1 znak	Płeć osoby	Wymagane, gdy pacjent@typ-id-osoby różny od 'P'  Zgodnie z normą ISO 5218
3	pacjent-adres		0-1		Adres zamieszkania świadczeniobiorcy	Nie przekazanie elementu odpowiada zaznaczeniu na zleceniu opcji <b>Brak adresu zamieszkania</b>

Poziom w hierarchii	Element	Atrybut	Krot ność	Format [wart. Dom.]	Opis	Dodatkowe wyjaśnienia, ograniczenia i zależności
		kod-kraju	0-1	Ciąg 2 znaków [PL]	Kod państwa stałego zamieszkania	Według normy PN-ISO 3166-1 alfa 2
		kod-poczt	1	Od 1 do 10 znaków	Kod pocztowy	
		miejsowość	1	Od 1 do 100 znaków	Miejscowość	
		ulica	0-1	Do 207 znaków	Ulica	
		nr-domu	1	Od 1 do 9 znaków	Nr domu	
		nr-lokalu	0-1	Do 32 znaków	Nr lokalu	
3	upraw-dod		0-1		Informacje o uprawnieniu dodatkowym świadczeniobiorcy gdy wystąpiło na pierwszej stronie zlecenia	
		upraw-dod-kod	1	Ciąg do 6 znaków	Uprawnienia dodatkowe pacjenta	Zgodnie ze rozporządzeniem Ministra Zdrowia w sprawie zakresu niezbędnych informacji gromadzonych przez świadczeniodawców, szczegółowego sposobu rejestrowania tych informacji oraz ich przekazywania podmiotom zobowiązanym do finansowania świadczeń ze środków publicznych (kody uprawnień dodatkowych mające zastosowanie do zleceń na zaopatrzenie)
4	upraw-dod-dok		1		Dane dokumentu potwierdzającego uprawnienie dodatkowe	
		rodzaj-dokumentu	1	Ciąg do 20 znaków	Rodzaj dokumentu potwierdzającego uprawnienie dodatkowe pacjenta	Zgodnie ze słownikiem publikowanym przez NFZ
		nr-dokumentu	0-1	Ciąg do 20 znaków	Numer dokumentu potwierdzającego dodatkowe uprawnienia	Wymagane w przypadku, gdy istnieje
		data-wystawienia	1	Data	Data wystawienia dokumentu potwierdzającego dodatkowe uprawnienia	

Poziom w hierarchii	Element	Atrybut	Krot ność	Format [wart. Dom.]	Opis	Dodatkowe wyjaśnienia, ograniczenia i zależności
		data-waznosci	0-1	Data	Data ważności dokumentu potwierdzającego dodatkowe uprawnienia	Wymagane w przypadku, gdy została określona w dokumencie
		npwz	0-1	7 cyfr	Nr prawa wykonywania zawodu lekarza, który wystawił dokument	Przekazywane w przypadku dokumentów będących zaświadczeniami lekarskimi np. w przypadku zaświadczenia 47DN
3	kobieta-w-ciazy		0-1		Informacja przekazywana, gdy na pierwszej stronie zlecenia zaznaczono, że pacjentka jest w ciąży	
2	potwierdzenie-finansowania		1		Potwierdzenie limitu finansowania odpowiadające trzeciej stronie zlecenia	Jeśli pobranie realizacji zlecenia jest realizowane w innym dniu niż data weryfikacji zlecenia przez Płatnika, wymaga weryfikacji aktualnych limitów przez Świadczeniodawcę
		data-weryfikacji	1	Data	Data weryfikacji zlecenia przez Płatnika	
		realizacja-od	0-1	Data	Realizacja zlecenia od	Może wystąpić wyłącznie w przypadku innego zaopatrzenia niż zaopatrzenie comiesięczne / jego kontynuacji
		data-wazn-zlec	1	Data	Końcowa data realizacji zlecenia	
		ow-nfz	1	2 cyfry	Kod OW NFZ odpowiedzialny za finansowanie refundacji realizacji zlecenia - wyznaczony na moment weryfikacji zlecenia przez NFZ po jego przekazaniu do systemu NFZ.  <b>Ostateczna decyzja o finansującym OW NFZ zostanie wypracowana w ramach potwierdzenia realizacji zlecenia.</b>	Przyjmuje wartości: 01 ..16
3	potw-wyrob-med		1-4		Dane dotyczące potwierdzonego wyrobu medycznego	
		kod-mz	1	Ciąg do 16 znaków	Grupa i liczba porządkowa wyroku medycznego zgodnie z rozporządzeniem MZ	Zawartość w formacie zgodnym ze słownikiem płatnika

Poziom w hierarchii	Element	Atrybut	Krot ność	Format [wart. Dom.]	Opis	Dodatkowe wyjaśnienia, ograniczenia i zależności
		kod-przedm	1	Ciąg do 16 znaków	Kod wyrobu medycznego	Zgodnie z słownikiem płatnika
		umiejsc	0-1	1 duża litera	Umiejscowienie zaopatrzenia	Przekazywane obligatoryjne dla wyrobów medycznych wymagających określenia umiejscowienia zaopatrzenia Zaopatrzenie: L - Lewostronne P - Prawostronne
		liczba-szt	1	Liczba (4,0)	Potwierdzona liczba sztuk	W przypadku zaopatrzenia comiesięcznego potwierdzona liczba sztuk dotyczy jednego miesiąca zapatrzenia
		limit-ceny	1	Liczba (16,2)	Limit finansowania ze środków publicznych	
		rodzaj-limitu-ceny	1	Liczba(1,0)	Rodzaju limitu ceny	1- Limit dotyczy potwierdzonej liczby sztuk (w przypadku zaopatrzenia comiesięcznego dla jednego miesiąca zapatrzenia) 2- Limit dotyczy pojedynczej sztuki wyrobu
		refundacja	1	Liczba (3,0)	Wysokość % udziału NFZ w limicie finansowania wyrobu	
		data-waznosc	0-1	Data	Data ważności potwierdzenia limitu	

## ***Dokument żądania weryfikacji zlecenia przez świadczeniodawcę przed potwierdzeniem realizacji***

Dokument generowany jest w systemie dedykowanym dla realizatora zaopatrzenia w wyroby medyczne.

Przeznaczeniem dokumentu jest żądanie weryfikacji zlecenia przed potwierdzeniem realizacji.

Przed przekazaniem żądania, zlecenie musi być pobrane do realizacji.

Poziom w hierarchii	Element	Atrybut	Krot ność	Format [wart. Dom.]	Opis	Dodatkowe wyjaśnienia, ograniczenia i zależności
0	dokument-zpo		1		Główny element komunikatu	Dokument żądania weryfikacji zlecenia przez świadczeniodawcę przed potwierdzeniem realizacji  Celem użycia podanego komunikatu jest zwrotne uzyskanie aktualnej listy potwierdzonych wyrobów, która może ulec zmianie po weryfikacji zlecenia przez NFZ m.in. w wyniku: - zmiany uprawnień dodatkowych świadczeniobiorcy - zmiany uprawnień innych świadczeniobiorcy - zmiany wieku świadczeniobiorcy (przestanie bycia osobą, której ze względu na wiek przysługuje dany wyrób z danym limitem finansowania ze środków publicznych - zmiany prawa w szczególności rozporządzenia w sprawie wykazu wyrobów wydawanych na zlecenie
		xmlns	1	Stała wartość	Identyfikator przestrzeni nazw	www.nfz.gov.pl/xml/e-zpo/dok-zadania-weryf-swd/v1.0
		typ-nad	1	1 znak	Typ identyfikatora nadawcy	S – świadczeniodawca
		ow-nad	1	2 cyfry	Kod OW NFZ, który nadał identyfikator nadawcy	Przyjmuje wartości: 01..16
		id-nad	1	do 24 znaków	Identyfikator nadawcy	Nadany zgodnie z zasadami ustalonymi przez płatnika Jest to kod świadczeniodawcy nadany w systemie wynikającym z wartości atrybutu ow-nad
		id-inst-nad	1	do 38 znaków	Identyfikator instalacji systemu informatycznego	Jest to identyfikator systemu informatycznego



Poziom w hierarchii	Element	Atrybut	Krot ność	Format [wart. Dom.]	Opis	Dodatkowe wyjaśnienia, ograniczenia i zależności
					nadawcy komunikatu	świadczeniodawcy lub podmiotu pośredniczącego, nadany zgodnie z zasadami ustalonymi przez płatnika.
		id-tech-dokumentu	1	Ciąg do 38 znaków	Unikalny identyfikator dokumentu wg nadawcy	Służy do identyfikacji dokumentu między systemami nadawcy i płatnika
		nr-wersji	1	Liczba(4,0)	Nr wersji dokumentu	
		data-gen	1	Data + czas	Data + czas generacji dokumentu w danej wersji w systemie nadawcy	
1	zlecenie		1		Identyfikacja zlecenia	
		nr-zlecenia-nfz	1	Ciąg do 17 znaków	Nr zlecenia nadany w systemie NFZ	Nr zlecenia służący do identyfikacji zlecenia między wszystkimi podmiotami w szczególności służy do rozliczeń realizatora z NFZ.
2	dane-realizacji		1		Dane realizacji	
		data-pobrania	1	Data	Data pobrania zlecenia do realizacji	Musi odpowiadać wartości atrybutu przekazanej w ramach pobrania zlecenia do realizacji
		tryb-real	0-1 [K]	1 duża litera	Sposób realizacji	C - Realizacja częściowa (może wystąpić wyłącznie w przypadku zaopatrzenia comiesięcznego); możliwe kolejne realizacje K - Realizacja kończąca  Musi odpowiadać wartości atrybutu przekazanej w ramach pobrania zlecenia do realizacji
3	mies-realizacji		0-1		Miesiąc, miesiące, którego/których będą realizowane	Wymagane i przekazywane wyłącznie w przypadku wyrobów zaopatrzenia comiesięcznego  Musi odpowiadać elementowi przekazanemu w ramach operacji pobrania zlecenia do realizacji, która poprzedzała obecną operację realizacji zlecenia
		mies-od	1	Rok + miesiąc	Pierwszy miesiąc realizowanego zaopatrzenia	W formacie RRRR-MM  Musi odpowiadać wartości atrybutu przekazanej w

Poziom w hierarchii	Element	Atrybut	Krotność	Format [wart. Dom.]	Opis	Dodatkowe wyjaśnienia, ograniczenia i zależności
						pobranie zlecenia do realizacji
		lb-mies	1	Liczba(1,0)	Liczba miesięcy które będą realizowane	Musi odpowiadać wartości atrybutu przekazanej w pobraniu zlecenia do realizacji
3	podmiot-realizacji-zlecenia		1			
		nazwa	1	Ciąg do 255 znaków	Nazwa zakładu podmiotu leczniczego	
		regon	1	9 lub 14 cyfr	REGON zakładu podmiotu leczniczego realizującego zlecenie	14 cyfr w przypadku zakładu podmiotu leczniczego
4	swd		1		Dane świadczeniodawcy (realizatora zaopatrzenia)	
		ow-nfz	1	2 cyfry	Kod OW NFZ	Przyjmuje wartości '01' .. '16'
		kod-swd	1	Do 24 znaków	Kod świadczeniodawcy nadany przez OW NFZ	
3	potw-upraw-dod		1		Potwierdzenie uprawnienia dodatkowego	Potwierdzenie uprawnienia dodatkowego odbywa się na dzień wydania wyrobu
4	upraw-dod-brak-zmian		1 1z		Realizator potwierdził aktualność uprawnienia dodatkowego wskazanego na zleceniu na dzień wydania wyrobu z wykorzystaniem tego samego dokumentu co osoba, która wystawiła zlecenie	
4	brak-dod-upr		1 1z		Realizator nie potwierdził posiadania uprawnienia dodatkowego wskazanego na zleceniu na dzień wydania wyrobu ani żadnego innego	
4	upraw-dod		1 1z		Realizator stwierdził nieaktualność informacji dotyczących uprawnienia dodatkowego, które zostały wskazane na zleceniu  Pacjent przedstawił inny dokument potwierdzający uprawnienie dodatkowe (uprawnienie to samo na co wskazane na zleceniu lub inne)	

Poziom w hierarchii	Element	Atrybut	Krotność	Format [wart. Dom.]	Opis	Dodatkowe wyjaśnienia, ograniczenia i zależności
		upraw-dod-kod	1	Ciąg do 6 znaków	Uprawnienia dodatkowe pacjenta	Zgodnie ze rozporządzeniem Ministra Zdrowia w sprawie zakresu niezbędnych informacji gromadzonych przez świadczeniodawców, szczegółowego sposobu rejestrowania tych informacji oraz ich przekazywania podmiotom zobowiązanym do finansowania świadczeń ze środków publicznych (kody uprawnień dodatkowych mające zastosowanie do zleceń na zaopatrzenie)
5	upraw-dod-dok		1		Dane dokumentu potwierdzającego uprawnienie dodatkowe	
		rodzaj-dokumentu	1	Ciąg do 20 znaków	Rodzaj dokumentu potwierdzającego uprawnienie dodatkowe pacjenta	Zgodnie ze słownikiem publikowanym przez NFZ
		nr-dokumentu	0-1	Ciąg do 20 znaków	Numer dokumentu potwierdzającego dodatkowe uprawnienia	Wymagane w przypadku, gdy istnieje
		data-wystawienia	1	Data	Data wystawienia dokumentu potwierdzającego dodatkowe uprawnienia	
		data-waznosc	0-1	Data	Data ważności dokumentu potwierdzającego dodatkowe uprawnienia	Wymagane w przypadku, gdy została określona w dokumencie
		npwz	0-1	7 cyfr	Nr prawa wykonywania zawodu lekarza, który wystawił dokument	Przekazywane w przypadku dokumentów będących zaświadczeniami lekarskimi np. w przypadku zaświadczenia 47DN
3	potw-upraw-inne		0-1		Potwierdzenie innych uprawnień	Element wymagany, gdy na zleceniu wskazano, że pacjentka jest w ciąży
		kobieta-w-ciazy	1	1 znak	Czy kobieta w ciąży	T – Tak N – Nie

## Dokument żądania potwierdzenia realizacji zlecenia

Dokument generowany jest w systemie dedykowanym dla realizatora zaopatrzenia w wyroby medyczne.

Przeznaczeniem dokumentu jest żądanie potwierdzenia realizacji zlecenia wcześniej pobranego do realizacji.

Poziom w hierarchii	Element	Atrybut	Krotność	Format [wart. Dom.]	Opis	Dodatkowe wyjaśnienia, ograniczenia i zależności
0	dokument-zpo		1		Główny element komunikatu	Format dedykowany do przekazywania do systemu NFZ informacji o realizacji zlecenia
		xmlns	1	Stała wartość	Identyfikator przestrzeni nazw	www.nfz.gov.pl/xml/e-zpo/dok-realizacji/v1.0
		typ-nad	1	1 znak	Typ identyfikatora nadawcy	S – świadczeniodawca
		ow-nad	1	2 cyfry	Kod systemu OW NFZ, który nadał identyfikator nadawcy	Przyjmuje wartości: 01..16
		id-nad	1	do 24 znaków	Identyfikator nadawcy	Nadany zgodnie z zasadami ustalonymi przez płatnika Jest to kod świadczeniodawcy nadany w systemie wynikającym z wartości atrybutu ow-nad
		id-inst-nad	1	do 38 znaków	Identyfikator instalacji systemu informatycznego nadawcy komunikatu	Jest to identyfikator systemu informatycznego świadczeniodawcy lub podmiotu pośredniczącego, nadany zgodnie z zasadami ustalonymi przez płatnika.
		id-tech-dokumentu	1	Ciąg do 38 znaków	Unikalny identyfikator dokumentu wg nadawcy	Służy do identyfikacji dokumentu między systemami nadawcy i płatnika
		nr-wersji	1	Liczba(4,0)	Nr wersji dokumentu	
		data-gen	1	Data + czas	Data + czas generacji dokumentu w danej wersji w systemie nadawcy	
1	zlecenie		1		Identyfikacja zlecenia	
		nr-zlecenia-nfz	1	Ciąg do 17 znaków	Nr zlecenia nadany w systemie NFZ	Nr zlecenia służący do identyfikacji zlecenia między wszystkimi podmiotami w szczególności służy do rozliczeń realizatora z NFZ.

Poziom w hierarchii	Element	Atrybut	Krotkość	Format [wart. Dom.]	Opis	Dodatkowe wyjaśnienia, ograniczenia i zależności
		kod-dostepu	1	8 lub 11 cyfr	Kod dostępu do danych zlecenia	Kodem dostępu do zlecenia o przekazanym numerze, dającym możliwość realizatorowi realizacji zlecenia jest g) W przypadku zleceń, które wystawiono z identyfikatorem świadczeniobiorcy typu PESEL jest numer PESEL h) W pozostałych przypadkach Data urodzenia pacjenta przekazana w formacie RRRRMMDD  Dane powyższe ustalane są na podstawie pierwszej strony zlecenia
2	dane-realizacji		1		Dane realizacji	
		data-pobrania	1	Data	Data pobrania zlecenia do realizacji	Musi odpowiadać wartości atrybutu przekazanej w ramach pobrania zlecenia do realizacji
		data-realizacji	1	Data	Data realizacji zlecenia	Rozumiana jako data wydania wyrobu pacjentowi
		tryb-real	0-1 [K]	1 duża litera	Sposób realizacji	C - Realizacja częściowa (może wystąpić wyłącznie w przypadku zaopatrzenia comiesięcznego); możliwe kolejne realizacje K - Realizacja kończąca  Musi odpowiadać wartości atrybutu przekazanej w ramach pobrania zlecenia do realizacji
3	mies-realizacji		0-1		Miesiąc, miesiące, którego/których będą realizowane	Wymagane i przekazywane wyłącznie w przypadku wyrobów zaopatrzenia comiesięcznego  Musi odpowiadać elementowi przekazanemu w ramach operacji pobrania zlecenia do realizacji, która poprzedzała obecną operację realizacji zlecenia
		mies-od	1	Rok + miesiąc	Pierwszy miesiąc realizowanego zaopatrzenia	W formacie RRRR-MM  Musi odpowiadać wartości atrybutu przekazanej w dokumencie pobrania zlecenia do realizacji
		lb-mies	1	Liczba(1,0)	Liczba miesięcy które będą realizowane	Musi odpowiadać wartości atrybutu przekazanej w dokumencie pobrania zlecenia do realizacji

Poziom w hierarchii	Element	Atrybut	Krotność	Format [wart. Dom.]	Opis	Dodatkowe wyjaśnienia, ograniczenia i zależności
3	podmiot-realizacji-zlecenia		1			
		nazwa	1	Ciąg do 255 znaków	Nazwa świadczeniodawcy realizującego zlecenie	
		regon	1	9 lub 14 cyfr	REGON świadczeniodawcy realizującego zlecenie	
4	swd		1		Dane świadczeniodawcy (realizatora zaopatrzenia)	
		ow-nfz	1	2 cyfry	Kod OW NFZ	Przyjmuje wartości '01' .. '16'
		kod-swd	1	Do 24 znaków	Kod świadczeniodawcy nadany przez OW NFZ	
5	adres-swd		1		Adres świadczeniodawcy	
		kod-poczt	1	6 znaków	Kod pocztowy	W formacie 00-000
		miescowosc	1	Od 1 do 100 znaków	Miejscowość	
		ulica	0-1	Do 207 znaków	Ulica	
		nr-domu	1	Od 1 do 9 znaków	Nr domu	
		nr-lokalu	0-1	Do 32 znaków	Nr lokalu	
5	umowa-z-nfz		1		Identyfikacja umowy z zakresu zaopatrzenia w wyroby medyczne w ramach której realizowane jest zlecenie	
		nr-umowy	1	Do 24 znaków	Nr umowy z OW NFZ	Umowa zawarta z OW NFZ, którego kod przekazano w atrybucie swd@ow-nfz  Umowa musi obowiązywać w dniu realizacji zlecenia do realizacji i być umową zawartą w rodzaju Zaopatrzenie w wyroby medyczne
3	miejsce-realizacji-zlecenia		1		Dane miejsca realizacji zlecenia, w którym zrealizowano zlecenie	Miejsce udzielania świadczeń musi być miejscem udzielania świadczeń wskazanym w pozycji umowy obowiązującej w dniu realizacji zlecenia
		kod-tech	1	Liczba(12,0)	Kod techniczny miejsca udzielania świadczeń	

Poziom w hierarchii	Element	Atrybut	Krot ność	Format [wart. Dom.]	Opis	Dodatkowe wyjaśnienia, ograniczenia i zależności
		nazwa-miej	1	Do 250 znaków	Nazwa miejsca udzielania świadczeń	
4	adres-miejsca-realizacji		1		Adres miejsca realizacji	
		kod-poczt	1	6 znaków	Kod pocztowy	W formacie 00-000
		miescowosc	1	Od 1 do 100 znaków	Miejscowość	
		ulica	0-1	Do 207 znaków	Ulica	
		nr-domu	1	Od 1 do 9 znaków	Nr domu	
		nr-lokalu	0-1	Do 32 znaków	Nr lokalu	
3	dane-pacjenta		1		Dane pacjenta	
		zmiana-danych	1	1 duża litera	Czy dane pacjenta uległy zmianie pomiędzy wystawieniem zlecenia (część I zlecenia) a jego realizacją (część III zlecenia)	T - Tak N - Nie
4	pacjent		0-1		Przekazanie aktualnych danych pacjenta	Stwierdzono, że dane pacjenta przekazane na zleceniu nie są aktualne na dzień wydania wyrobu medycznego i wymagają aktualizacji  Przekazywane w przypadku gdy - Wartość atrybutu zmiana-danych='T' lub -Każdorazowo - w przypadku częściowej realizacji zlecenia na zaopatrzenie comiesięczne
		typ-id-osoby	1	Ciąg do 2 znaków	Typ identyfikatora osoby	Możliwe wartości atrybutu: P – PESEL R – Personal Identification Number (dla pacjentów uprawnionych do świadczeń na podstawie przepisów o koordynacji) D – seria i numer dowodu osobistego (w przypadku, gdy osoba nie ma nadanego numeru PESEL lub osobistego numeru Identyfikacyjnego)

Poziom w hierarchii	Element	Atrybut	Krot ność	Format [wart. Dom.]	Opis	Dodatkowe wyjaśnienia, ograniczenia i zależności
						<p>T – seria i numer paszportu (w przypadku, gdy osoba nie ma nadanego numeru PESEL lub osobistego numeru Identyfikacyjnego)</p> <p>I – nazwa, seria i numer innego dokumentu stwierdzającego tożsamość (w przypadku, gdy osoba nie ma nadanego numeru PESEL lub osobistego numeru identyfikacyjnego)</p> <p>Nie jest dopuszczalne przekazanie innego PESEL niż PESEL, dla którego wystawiono zlecenie</p>
		typ-id-nazwa	0-1	Ciąg do 100 znaków	Nazwa innego dokumentu potwierdzającego tożsamość	Wymagane w przypadku typ-id-osoby = 'I'
		id-osoby	1	Do 30 znaków	Identyfikator osoby	Gdy zlecenie wystawiono z typem identyfikatora PESEL realizacja musi nastąpić z tym samym PESEL
		nazwisko	1	Ciąg do 40 znaków	Nazwisko / nazwiska osoby	
		imie	1	Ciąg do 32 znaków	Imię / imiona osoby	
		data-ur	0-1	Data	Data urodzenia osoby	<p>Wymagane, gdy pacjent@typ-id-osoby różny od 'P'</p> <p>Zgodna wartość polem Data urodzenia z pierwszej strony dokumentu zlecenia</p>
		plec	0-1	Ciąg 1 znak	Płeć osoby	<p>Wymagane, gdy pacjent@typ-id-osoby różny od 'P'</p> <p>Zgodna wartość polem Płeć z pierwszej strony dokumentu zlecenia</p> <p>Zgodnie z normą ISO 5218</p>
5	pacjent-adres		0-1		Adres zamieszkania	Nie przekazanie elementu oznacza, że w dokumencie realizacji zaznaczono opcję <b>Brak adresu zamieszkania</b>
		kod-kraju	0-1	Ciąg 2 znaków [PL]	Kod państwa stałego zamieszkania	Według normy PN-ISO 3166-1 alfa 2



Poziom w hierarchii	Element	Atrybut	Krotność	Format [wart. Dom.]	Opis	Dodatkowe wyjaśnienia, ograniczenia i zależności
		kod-poczt	1	Od 1 do 10 znaków	Kod pocztowy	
		miescowosc	1	Od 1 do 100 znaków	Miejscowość	
		ulica	0-1	Do 207 znaków	Ulica	
		nr-domu	1	Od 1 do 9 znaków	Nr domu	
		nr-lokalu	0-1	Do 32 znaków	Nr lokalu	
3	potw-uprawnien-realizator		0-1		Dane dotyczące sposobu potwierdzenia uprawnień świadczeniobiorcy do świadczeń u realizatora przekazywane wtedy, gdy elektroniczne potwierdzenie w systemie płatnika uprawnień spotkało się z odmową	<p>Uprawnienie pacjenta do świadczeń finansowanych przez NFZ. Wymagane i przekazywane w przypadku, gdy system NFZ odmówi potwierdzenia prawa do świadczeń (potw-uprawnien-nfz@wynik='O') i pacjent przedstawił realizatorowi dokument potwierdzający posiadanie uprawnienia do świadczeń finansowanych przez Fundusz albo złoży u niego stosowne oświadczenie</p> <p>Przekazanie sposobu potwierdzenia uprawnień zawsze wymagane, gdy identyfikator świadczeniobiorcy inny niż PESEL</p>
		tytul-uprawn	1	do 3 znaków	Tytuł uprawnień pacjenta od świadczeń finansowanych przez NFZ	<p>Zgodnie z tabelą nr 8 załącznika nr 3 do rozporządzenia Ministra Zdrowia sprawie zakresu niezbędnych informacji gromadzonych przez świadczeniodawców, szczegółowego sposobu rejestrowania tych informacji oraz ich przekazywania podmiotom zobowiązanym do finansowania świadczeń ze środków publicznych</p> <p>W przypadku, gdy tytuł uprawnienia potwierdzony poprzez złożenie oświadczenia lista tytułów ograniczona to tytułów, dla których można składać oświadczenia</p>
4	oswiadczenie		1 1z		Występuje, gdy pacjent złożył oświadczenie o posiadanym prawie do świadczeń	

Poziom w hierarchii	Element	Atrybut	Krotność	Format [wart. Dom.]	Opis	Dodatkowe wyjaśnienia, ograniczenia i zależności
		data-oswiadczenia	1	Data	Data złożenia oświadczenia	
		osoba-sklad	1	Liczba(1,0)	Osoba składająca oświadczenie	Przyjmuje jedną z wartości: 1 – Świadczeniobiorca 2 – Rodzic 3 – Opiekun ustawowy/prawny nie będący rodzicem 4 – Opiekun faktyczny 5 – Pełnomocnik
4	dokument		1 1z		Dokument poświadczający prawo do świadczeń	
		rodzaj	1	Liczba(4,0)	Rodzaj dokumentu potwierdzającego uprawnienia świadczeniobiorcy do świadczeń	Wg słownika typów dokumentów publikowanego przez Fundusz  Adekwatny do tytułu uprawnień przekazanego w potw-uprawnien-realizator@tytul-uprawn
		numer	0-1	do 40 znaków	Numer dokumentu	Przekazywany, gdy dany rodzaj dokumentu posiada numer
		data-wyst	0-1	data		
		data-wazn-od	0-1	data		Przekazywany, gdy dokumentu posiadał określoną datę początkową okresu ważności
		data-wazn-do	0-1	data		Przekazywany, gdy dokumentu posiadał określoną datę końca okresu ważności
5	dokument-ue		0-1		Dane dodatkowe dotyczące dokumentu potwierdzającego uprawnienie do świadczeń w ramach przepisów o koordynacji	
		panstwo	1	2 znaki	Kod państwa odpowiedzialnego za ubezpieczenie lub finansowanie świadczeń	Według normy PN-ISO 3166-1 alfa 2
		kod-inst	1	do 10 znaków	Numer identyfikacyjny instytucji właściwej osoby uprawnionej do świadczeń na podstawie przepisów o koordynacji	Numer instytucji na dokumencie upoważniającym jest to pierwszy człon (przed myślnikiem) symbolu instytucji właściwej na dokumencie.
		akronim-	0-1	do 25 znaków	Akronim nazwy instytucji właściwej	Dla numeru identyfikacyjnego instytucji jest to drugi

Poziom w hierarchii	Element	Atrybut	Krotność	Format [wart. Dom.]	Opis	Dodatkowe wyjaśnienia, ograniczenia i zależności
		nazwy				człon symbolu instytucji właściwej na dokumencie.
		id-inst-cwu	0-1	do 30 znaków	Identyfikator instytucji właściwej w słowniku CWU	Nie występuje, tylko jeśli instytucja nie jest jeszcze wpisana do CWU.
3	potw-upraw-dod		1		Potwierdzenie uprawnienia dodatkowego	Potwierdzenie uprawnienia dodatkowego odbywa się na dzień wydania wyrobu
4	upraw-dod-brak-zmian		1 1z		Realizator potwierdził aktualność uprawnienia dodatkowego wskazanego na zleceniu na dzień wydania wyrobu z wykorzystaniem tego samego dokumentu co osoba, która wystawiła zlecenie	
4	brak-dod-upr		1 1z		Realizator nie potwierdził posiadania uprawnienia dodatkowego wskazanego na zleceniu na dzień wydania wyrobu ani żadnego innego	
4	upraw-dod		1 1z		Realizator stwierdził nieaktualność informacji dotyczących uprawnienia dodatkowego, które zostały wskazane na zleceniu  Pacjent przedstawił inny dokument potwierdzający uprawnienie dodatkowe (uprawnienie to samo na co wskazane na zleceniu lub inne)	
		upraw-dod-kod	1	Ciąg do 6 znaków	Upewnienia dodatkowe pacjenta	Zgodnie ze rozporządzeniem Ministra Zdrowia w sprawie zakresu niezbędnych informacji gromadzonych przez świadczeniodawców, szczegółowego sposobu rejestrowania tych informacji oraz ich przekazywania podmiotom zobowiązanym do finansowania świadczeń ze środków publicznych (kody uprawnień dodatkowych mające zastosowanie do zleceń na zaopatrzenie)
5	upraw-dod-dok		1		Dane dokumentu potwierdzającego uprawnienie dodatkowe	
		rodzaj-dokumentu	1	Ciąg do 20 znaków	Rodzaj dokumentu potwierdzającego uprawnienie dodatkowe pacjenta	Zgodnie ze słownikiem publikowanym przez NFZ

Poziom w hierarchii	Element	Atrybut	Krot ność	Format [wart. Dom.]	Opis	Dodatkowe wyjaśnienia, ograniczenia i zależności
		nr-dokumentu	0-1	Ciąg do 20 znaków	Numer dokumentu potwierdzającego dodatkowe uprawnienia	Wymagane w przypadku, gdy istnieje
		data-wystawienia	1	Data	Data wystawienia dokumentu potwierdzającego dodatkowe uprawnienia	
		data-waznosc	0-1	Data	Data ważności dokumentu potwierdzającego dodatkowe uprawnienia	Wymagane w przypadku, gdy została określona w dokumencie
		npwz	0-1	7 cyfr	Nr prawa wykonywania zawodu lekarza, który wystawił dokument	Przekazywane w przypadku dokumentów będących zaświadczeniami lekarskimi np. w przypadku zaświadczenia 47DN
3	potw-upraw-inne		0-1		Potwierdzenie innych uprawnień	Element wymagany, gdy na zleceniu wskazano, że pacjentka jest w ciąży
		kobieta-w-ciazy	1	1 znak	Czy kobieta w ciąży	T – Tak N – Nie
3	akt-dot-limitu		1		Aktualność dotychczasowego limitu	
4	potw-wyrob-med-brak-zmian		1 1z		Realizator potwierdził aktualność dotychczasowego limitu	
4	potw-wyrob-med		1-4 1z		Zmiana ustalonego limitu	
		kod-mz	1	Ciąg do 16 znaków	Grupa i liczba porządkowa wyroku medycznego zgodnie z rozporządzeniem MZ	Zawartość w formacie zgodnym ze słownikiem płatnika
		kod-przedm	1	Ciąg do 16 znaków	Kod wyrobu medycznego	Zgodnie z słownikiem płatnika
		umiejsc	0-1	1 duża litera	Umiejscowienie zaopatrzenia	Przekazywane obligatoryjnie dla wyrobów medycznych wymagających określenia umiejscowienia zaopatrzenia Zaopatrzenie: L - Lewostronne

Poziom w hierarchii	Element	Atrybut	Krot ność	Format [wart. Dom.]	Opis	Dodatkowe wyjaśnienia, ograniczenia i zależności
						P - Prawostronne
		liczba-szt	1	Liczba (4,0)	Potwierdzona liczba sztuk	W przypadku zaopatrzenia comiesięcznego dotyczy potwierdzonej liczby sztuk na cały okres wskazany do realizacji - patrz element mies-realizacji
		limit-ceny	1	Liczba (16,2)	Limit finansowania ze środków publicznych	Zgodnie z definicją słownika płatnika. Zawiera limit na miesiąc zaopatrzenia bądź limit za pojedynczą sztukę.
		refundacja	1	Liczba (3,0)	Wysokość % udziału NFZ w limicie finansowania wyrobu	
		data-waznosci	0-1	Data	Data ważności potwierdzenia limitu	
3	wydany-wyrob		1-4		Wydany/-e wyrób/-y	
		kod-przedm	1	Ciąg do 16 znaków	Kod wyrobu medycznego	Zgodnie z słownikiem płatnika  W przypadku, gdy kod potwierdzonego wyrobu dotyczy grupy wyrobów objętych wspólnym limitem atrybut przyjmuje wartość odpowiadającą kodowi wyrobu wydanego należącego do tej grupy.  Przykład 1  Potwierdzono wyrób P.095 Możliwe wydane wyroby to P.095.S, P.095.Z  Przykład 2  Potwierdzono wyrób P.096 Możliwe wydane wyroby to P.095.H, P.095.Z  W pozostałych sytuacjach wartość atrybutu odpowiada wprost atrybutowi potw-wyrob-med@kod-przedm
		umiejsc	0-1	1 duża litera	Umiejscowienie zaopatrzenia	Przekazywane obligatoryjne dla wyrobów medycznych wymagających określenia umiejscowienia zaopatrzenia Zaopatrzenie:

Poziom w hierarchii	Element	Atrybut	Krotność	Format [wart. Dom.]	Opis	Dodatkowe wyjaśnienia, ograniczenia i zależności
						L - Lewostronne P - Prawostronne
		kwota-refundacji	1	liczba (8,2)	Kwota refundacji	
		kwota-dopłaty	1	liczba (8,2)	Kwota dopłaty ze strony pacjenta	
4	wydany-prod-handl		1-n		Wydany produkt handlowy	
		id-prod-handl	0-1	liczba (12,0)	Identyfikator produktu handlowego	
		wytworca	1	Ciąg do 40 znaków	Nazwa wytwórcy wydanego produktu	
		model	1	Ciąg do 40 znaków	Nazwa modelu wydanego produktu	
		nazwa-handlowa	1	Ciąg do 500 znaków	Nazwa handlowa wydanego produktu	
		lb-wyd-sztuk	1	Liczba (4,0)	Liczba wydanych sztuk wyrobu	
		cena-det-szt	1	Liczba (16,2)	Cena detaliczna za sztukę wyrobu	

## **Dokument wycofania pobrania do realizacji zlecenia**

Dokument generowany jest w systemie dedykowanym dla realizatora zaopatrzenia w wyroby medyczne lub w szczególnych sytuacjach w systemie OW NFZ.

Przeznaczeniem dokumentu jest zlecenie operacji wycofania pobrania zlecenia na zaopatrzenie do realizacji (nie jest przewidywana możliwość wycofania realizacji).

Poziom w hierarchii	Element	Atrybut	Krot ność	Format [wart. Dom.]	Opis	Dodatkowe wyjaśnienia, ograniczenia i zależności
0	dokument-zpo		1		Główny element komunikatu	Format dedykowany do przekazywania informacji o zleceniu do systemu NFZ
		xmlns	1	Stała wartość	Identyfikator przestrzeni nazw	www.nfz.gov.pl/xml/e-zpo/dok-wycofanie-pobrania/v1.0
		typ-nad	1	1 znak	Typ identyfikatora nadawcy	S – świadczeniodawca P – płatnik
		ow-nad	1	2 cyfry	Kod OW NFZ, który nadał identyfikator nadawcy	Przyjmuje wartości: 01..16
		id-nad	1	do 24 znaków	Identyfikator nadawcy	Nadany zgodnie z zasadami ustalonymi przez płatnika W przypadku: typ-nad = S jest to kod świadczeniodawcy nadany w systemie wynikającym z wartości atrybutu ow-nad typ-nad = P jest kod OW NFZ od 01-16
		id-inst-nad	1	do 38 znaków	Identyfikator instalacji systemu informatycznego nadawcy komunikatu	Jest to identyfikator systemu informatycznego świadczeniodawcy lub podmiotu pośredniczącego, nadany zgodnie z zasadami ustalonymi przez płatnika.
		id-tech-dokumentu	1	Ciąg do 38 znaków	Unikalny identyfikator dokumentu wg nadawcy	Służy do identyfikacji dokumentu między systemami nadawcy i płatnika
		nr-wersji	1	Liczba(4,0)	Nr wersji dokumentu	
		data-gen	1	Data + czas	Data + czas generacji dokumentu w danej wersji w systemie nadawcy	

Poziom w hierarchii	Element	Atrybut	Krot ność	Format [wart. Dom.]	Opis	Dodatkowe wyjaśnienia, ograniczenia i zależności
1	zlecenie		1		Dane identyfikujące dokument zlecenia w systemie NFZ	
		nr-zlecenia-nfz	1	Ciąg do 17 znaków	Nr zlecenia nadany w systemie NFZ	Nr zlecenia służący do identyfikacji zlecenia między wszystkimi podmiotami w szczególności służący do rozliczeń realizatora z NFZ.
2	dane-wycofania		1			
		data-wycofania-pobrania	1	Data	Data wycofania pobrania zlecenia do realizacji	
		tryb-real	0-1 [K]	1 duża litera	Sposób realizacji wskazany w trakcie pobrania zlecenia do realizacji	C - Realizacja częściowa (może wystąpić wyłącznie w przypadku zaopatrzenia comiesięcznego); K - Realizacja kończąca  Musi być zgodny z trybem realizacji wskazanym w trakcie pobrania zlecenia do realizacji
		przyczyna	1	Ciąg od 1 do 500 znaków	Przyczyna wycofania pobrania do realizacji	
3	mies-wycofania		0-1		Miesiąc, miesiące, którego/których dotyczy wycofanie pobrania zlecenia do realizacji.	Przekazywane wyłącznie w przypadku wyrobów zaopatrzenia comiesięcznego i dotyczy sytuacji, w której wycofanie dotyczy pobrania do realizacji częściowej.  Przekazany okres nie może wykraczać poza okres zaopatrzenia na który wystawiono zlecenie.
		mies-od	1	Rok + miesiąc	Pierwszy miesiąc z okresu pobranego do realizacji, którego dotyczy wycofanie	W formacie RRRR-MM.  Musi być zgodna z miesiącem wskazanym w trakcie pobrania do realizacji
		lb-mies	1	Liczba(1,0)	Liczba miesięcy pobranych do realizacji, których dotyczy wycofanie	Liczba z przedziału <1;6>. Musi być zgodne z liczbą miesięcy wskazaną w trakcie pobrania do realizacji
3	podmiot-wycofujący		1 1z			



Poziom w hierarchii	Element	Atrybut	Krotność	Format [wart. Dom.]	Opis	Dodatkowe wyjaśnienia, ograniczenia i zależności
		nazwa	1	Ciąg do 255 znaków	Nazwa świadczeniodawcy realizującego zlecenie	
		regon	1	9 lub 14 cyfr	REGON świadczeniodawcy realizującego zlecenie	
4	swd		1		Dane świadczeniodawcy	
		ow-nfz	1	2 cyfry	Kod OW NFZ świadczeniodawcy, który pobrał zlecenie do realizacji	Przyjmuje wartości: 01 ..16
		kod-swd	1	Do 24 znaków	Kod świadczeniodawcy w systemie OW NFZ	
3	ow-wycofujący		1 1z		Dotyczy sytuacji, gdy wycofanie pobrania realizacji zlecenia dokonał operator OW NFZ	
		ow-nfz	1	2 cyfry	Kod OW NFZ, który wycofał pobranie zlecenia do realizacji	Przyjmuje wartości: 01 ..16