



MONIKA WOJNAROWSKA
BRZEŹNA 12 M.5
90 - 303 ŁÓDŹ

PROJEKT BUDOWLANY REMONTU ŚCIAN PIWNIC

ADRES OBIEKTU :

ŁÓDŹ, UL. KOPCIŃSKIEGO 58,
DZIAŁKA NR: 17/18, OBRĘB W-23

RYS. NR

A/1

PRZEDMIOT:

RZUT PIWNIC

SKALA : 1:100

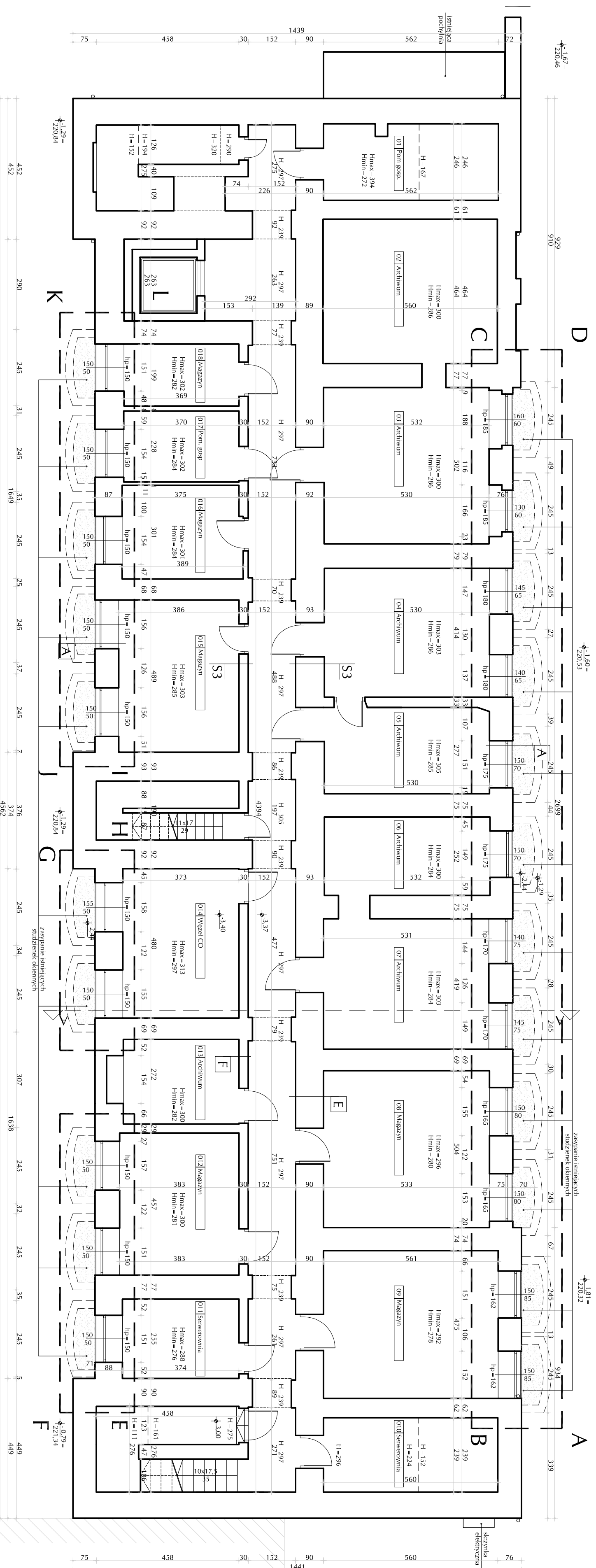
DATA: PAŹDZIERNIK 2018
BRANŻA : ARCHITEKTURA

PROJEKT :

MGR INŻ. ARCH. MONIKA WOJNAROWSKA
UPR. BUD. 14 / 00 / W/1

WSPÓŁPRACA :

MGR INŻ. ARCH. BOGUSŁAW SIERZCHAŁA



A1	ŚCIANA ZEWNĘTRZNA - ZAMUROWANIA
2cm	tynk mineralny ka:III
- cm	2 x powłoka bitumiczna
75-93	zamontowanie istniejących otworów - cegła ceramiczna pełna
2cm	tynk cem - wap ka: II; z dodatkami domieszką do zapraw poprawiającej wiązanie i przyczepność

P1	UTWARDZENIE TERENU
8/6cm	kostka brukowa / płyty chodnikowe
5 cm	podspłoka cementowo - piaskowa
15 cm	podbudowa z ciutego betonu
15 cm	utworzone podłozie - grunt stabilizowany
okolo 80 cm	piasek - zasypnie studzienek

Uwagi:

- Ostateczny wymiar okien zewnętrznych w naziżu po uwzględnieniu wysokości terenu, poziom parapetu min 5 cm nad poziomem terenu
- Rysunki rzutów stanowią kompletną całość z pozostałymi rysunkami projektu budowlanego
- Wszystkie wymiary, rzędnice i wysokości należy sprawdzić na budowie, w przypadku niezgodności z projektem architektonicznym, projektem branżowymi, a szczególnie należy poinformować projektanta
- Wymiary podano w centymetrach
- Wszystkie roboty budowlane należy prowadzić zgodnie ze sztuką budowlaną
- Wszystkie zmiany w stosunku do projektu powinny być uzgodnione z projektantem
- Isniejące kraty po demontażu i renowacji zamontować ponownie