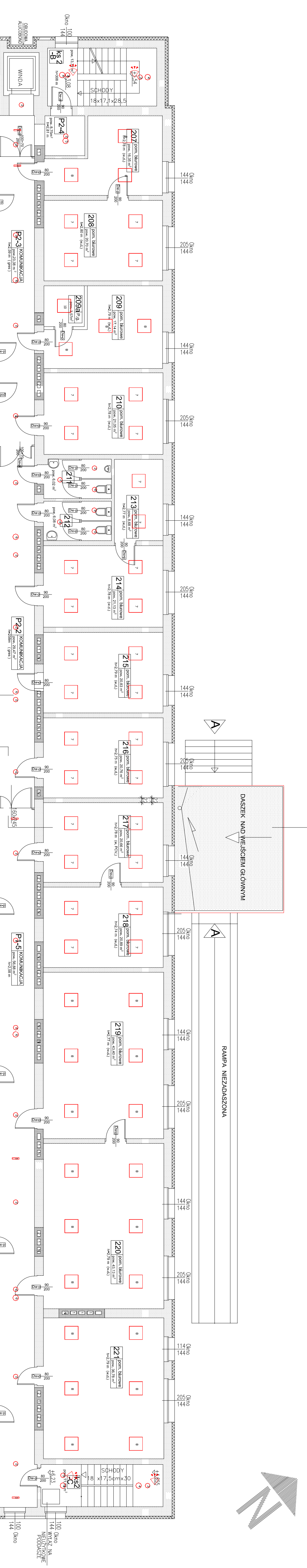


FUNKCJA II - piętra



NR	RODZAJ POMIESZCZENIA	pow. (m ²)	wys. (cm)	rodzaj posadzki
P2-1	HALL	12,58	279	GRES
P2-2	KOMUNIKACJA - korytarz	29,47	258	GRES
P2-3	KOMUNIKACJA - korytarz	2,33	258	GRES
P2-4	KOMUNIKACJA - Przedsiobnik	8,75	281	GRES
P2-5	KOMUNIKACJA - korytarz	56,88	258	GRES
K2-A	KLATKA SCHOODOWA GŁ.-A	13,55	332	GRES
K2-B	KLATKA SCHOODOWA Lewy-B	13,72	308	GRES
K2-C	KLATKA SCHOODOWA Prawo-C	11,19	308	GRES
201	SERWEROWNIA	80,78	275	Pł. GRES
202	POMIESZCZENIE BIUROWE	20,88	277	WYKŁ. DYWAN
203	POMIESZCZENIE BIUROWE	29,24	266	WYKŁ. DYWAN
204	POMIESZCZENIE BIUROWE	22,74	270	WYKŁ. DYWAN
205	POMIESZCZENIE BIUROWE	16,35	278	WYKŁ. DYWAN
206	POMIESZCZENIE BIUROWE	20,70	280	WYKŁ. DYWAN
207	POMIESZCZENIE BIUROWE	17,17	279	WYKŁ. DYWAN
208	POMIESZCZENIE BIUROWE	3,57	278	WYKŁ. DYWAN
209a	POMIESZCZENIE BIUROWE	6,02	275	Pł. CERAM.
210	WC - męskie	6,02	275	Pł. CERAM.
211	WC - damskie	6,08	275	Pł. CERAM.
212	POMIESZCZENIE BIUROWE	8,68	277	WYKŁ. DYWAN
213	POMIESZCZENIE BIUROWE	21,93	278	WYKŁ. DYWAN
214	POMIESZCZENIE BIUROWE	20,92	279	WYKŁ. DYWAN
215	POMIESZCZENIE BIUROWE	20,66	278	WYKŁ. DYWAN
216	POMIESZCZENIE BIUROWE	20,66	278	WYKŁ. DYWAN
217	POMIESZCZENIE BIUROWE	20,89	274	WYKŁ. DYWAN
218	POMIESZCZENIE BIUROWE	4,34	277	WYKŁ. DYWAN
219	POMIESZCZENIE BIUROWE	4,34	277	WYKŁ. DYWAN
220	POMIESZCZENIE BIUROWE	4,34	277	WYKŁ. DYWAN
221	POMIESZCZENIE BIUROWE	36,78	279	WYKŁ. DYWAN
222	POMIESZCZENIE BIUROWE	19,57	275	Pł. CERAM.
223	POMIESZCZENIE BIUROWE	20,66	274	WYKŁ. DYWAN
224	POMIESZCZENIE BIUROWE	20,66	276	WYKŁ. DYWAN
225	POMIESZCZENIE BIUROWE	20,78	276	WYKŁ. DYWAN
226	POMIESZCZENIE BIUROWE	20,00	276	WYKŁ. DYWAN
227	POMIESZCZENIE BIUROWE	20,89	276	WYKŁ. DYWAN
228	POMIESZCZENIE BIUROWE	20,83	276	WYKŁ. DYWAN
229	POMIESZCZENIE BIUROWE	21,35	274	WYKŁ. DYWAN

POWIERZCHNIA UŻYTKOWA RAZEM	815,1m ²
-----------------------------	---------------------

- 10 * LENA LIGHTING S. A. 628061 CDM/PACT LED EVD N 3550m PRM 840 (24W)
- 9 * LENA LIGHTING S. A. 628061 CDM/PACT LED EVD N 3550m PRM 840 (24W)
- 8 * LENA LIGHTING S. A. 628108 CDM/PACT LED EVD N 5750m PRM 840 (42W)
- 7 * LENA LIGHTING S. A. 628108 CDM/PACT LED EVD N 5750m PRM 840 (42W)
- 6 * LENA LIGHTING S. A. 550751 DDT CRC LED 2W 260m NM AT
- 5 * LENA LIGHTING S. A. 550751 DDT CRC LED 2W 260m NM AT
- 4 * LENA LIGHTING S. A. 550577 DDT CR LED 2W 250m NM AT
- 3 * LENA LIGHTING S. A. 550034 DDT CS LED 2W 250m NM AT
- 2 * LENA LIGHTING S. A. 059391+059995 NECTRA LED IP44 20W 4000K + obudowa n_t
- 1 * HYBRID PROFLIGHT (spikotogrom)
- 0 ZESTAWIENIE PRAW ŚWIETLENIDYWCH
- 222a - przedsiobnik pow. 6,89 m²
- 222b - przedsiobnik pow. 5,7 m²
- 222c - przedsiobnik pow. 6,89 m²
- 222d - przedsiobnik pow. 2,23 m²
- 222e - przedsiobnik pow. 2,23 m²

Stadium:	Projekt budowlany	Skala:	1:100
Temat:	Oświetlenie ogólne i tworyjne oświetlenie ewakuacyjne budynku biurowego	Adres:	ul. Głęboka 186, 63-000 Środa Wielkopolska
Projektant:	mgr inż. Paweł Szafrański	Wykonawca:	WSPR/193/POC/13
Investor:	NARODOWY FUNDUSZ ZDROWIA	Adres:	ul. Grójecka 186, 02-390 Warszawa
Instalacje elektryczne - RZUT II PIĘTRA	Nr rys.:	Podpis:	E-04