

NFZ

Narodowy Fundusz Zdrowia

ENIGMA

4PI
ANALYST

Projekt: Usługa doradztwa eksperckiego w ramach programu wdrożenia silnych mechanizmów identyfikacji i uwierzytelniania na potrzeby systemu Rejestru Usług Medycznych II (RUM II) dla Centrali Narodowego Funduszu Zdrowia

Zakres danych przewidzianych do przetwarzania w Projekcie RUM II

*Wersja: 1.20
Autor: Zespół Wykonawcy
Data: 23.12.2014*

4pi Sp. z o.o. 03-924 Warszawa, ul. Niekańska 27/5, tel/fax (22) 616 33 42, www.4pi.pl

ENIGMA Systemy Ochrony Informacji Sp. z o. o., ul. Jutrzenki 116, 02-230 Warszawa, tel. 22 570 57 10,
www.enigma.com.pl

SPIS TREŚCI

1. Wprowadzenie.....	4
1.1. Kontekst.....	4
1.2. Cel dokumentu	4
2. Zakres danych przewidzianych do przetwarzania w projekcie RUM II. 5	5
2.1. Zakres danych komponentów RUM II	5
2.2. Sposób przedstawienia modelu danych RUM II	8
Nazwa klasy: Adres	8
2.3. Model danych RUM II	9
2.3.1. Nazwa klasy: Adres	11
2.3.2. Nazwa klasy: Dane Internetowego Konta Pacjenta CSIOZ	11
2.3.3. Nazwa klasy: Dane ZIP	11
2.3.4. Nazwa klasy: Dane do logowania	11
2.3.5. Nazwa klasy: Dane ePUAP	12
2.3.6. Nazwa klasy: Dane produkcyjne karty.....	12
2.3.7. Nazwa klasy: Dane z Portalu świadczeniodawcy.....	12
2.3.8. Nazwa klasy: Karta	12
2.3.9. Nazwa klasy: Medyczne dane ratunkowe	13
2.3.10. Nazwa klasy: Miejsce przechowywania karty.....	13
2.3.11. Nazwa klasy: OW NFZ	13
2.3.12. Nazwa klasy: Opłaty za wydanie karty	14
2.3.13. Nazwa klasy: Osoba wnioskująca	14
2.3.14. Nazwa klasy: Podmiot personalizujący karty	14
2.3.15. Nazwa klasy: Podpis kwalifikowane	14
2.3.16. Nazwa klasy: Użytkownik karty	14
2.3.17. Nazwa klasy: Wniosek o wydanie karty.....	15
2.3.18. Nazwa klasy: Wystawienie karty	16
2.3.19. Nazwa klasy: Wysyłka karty.....	16
2.3.20. Nazwa klasy: Zmiana statusu.....	16
2.3.21. Nazwa klasy: Świadczeniodawca	16
2.4. Model danych karty KUZ.....	17
2.4.1. Nazwa klasy: Dane Użytkownika na karcie KUZ	17
2.4.2. Nazwa klasy: Aplet.....	17
2.4.3. Nazwa klasy: Certyfikat.....	18
2.4.4. Nazwa klasy: Medyczne dane ratunkowe na karcie.....	18
2.4.5. Nazwa klasy: Karta	18
2.5. Model danych karty KSA	18
2.5.1. Nazwa klasy: Dane Użytkownika na karcie.....	19
2.5.2. Nazwa klasy: Aplet.....	19
2.5.3. Nazwa klasy: Certyfikat.....	19
2.5.4. Nazwa klasy: Karta	20

SPIS ILUSTRACJI

Rysunek 1. Architektura logiczna RUM II	6
Rysunek 2. Wysokopoziomowy model danych RUM II	10
Rysunek 3. Wysokopoziomowy model danych karty KUZ.....	17
Rysunek 4. Wysokopoziomowy model danych karty KSA.....	19

SPIS TABEL

Tabela 1. Źródła i zakres danych RUM II.....	7
--	---

1. WPROWADZENIE

1.1. Kontekst

Dokument niniejszy pt. „Zakres danych przewidzianych do przetwarzania w Projekcie RUM II” jest częścią dokumentacji, wytworzonej w toku realizacji zamówienia na „Usługa doradztwa eksperckiego w ramach programu wdrożenia silnych mechanizmów identyfikacji i uwierzytelniania na potrzeby systemu Rejestru Usług Medycznych II (RUM II) dla Centrali Narodowego Funduszu Zdrowia”.

Dokument powstał w ramach Umowy zawartej w dn. 24.06.2014 pomiędzy Narodowym Funduszem Zdrowia oraz konsorcjum firm 4pi i Enigma.

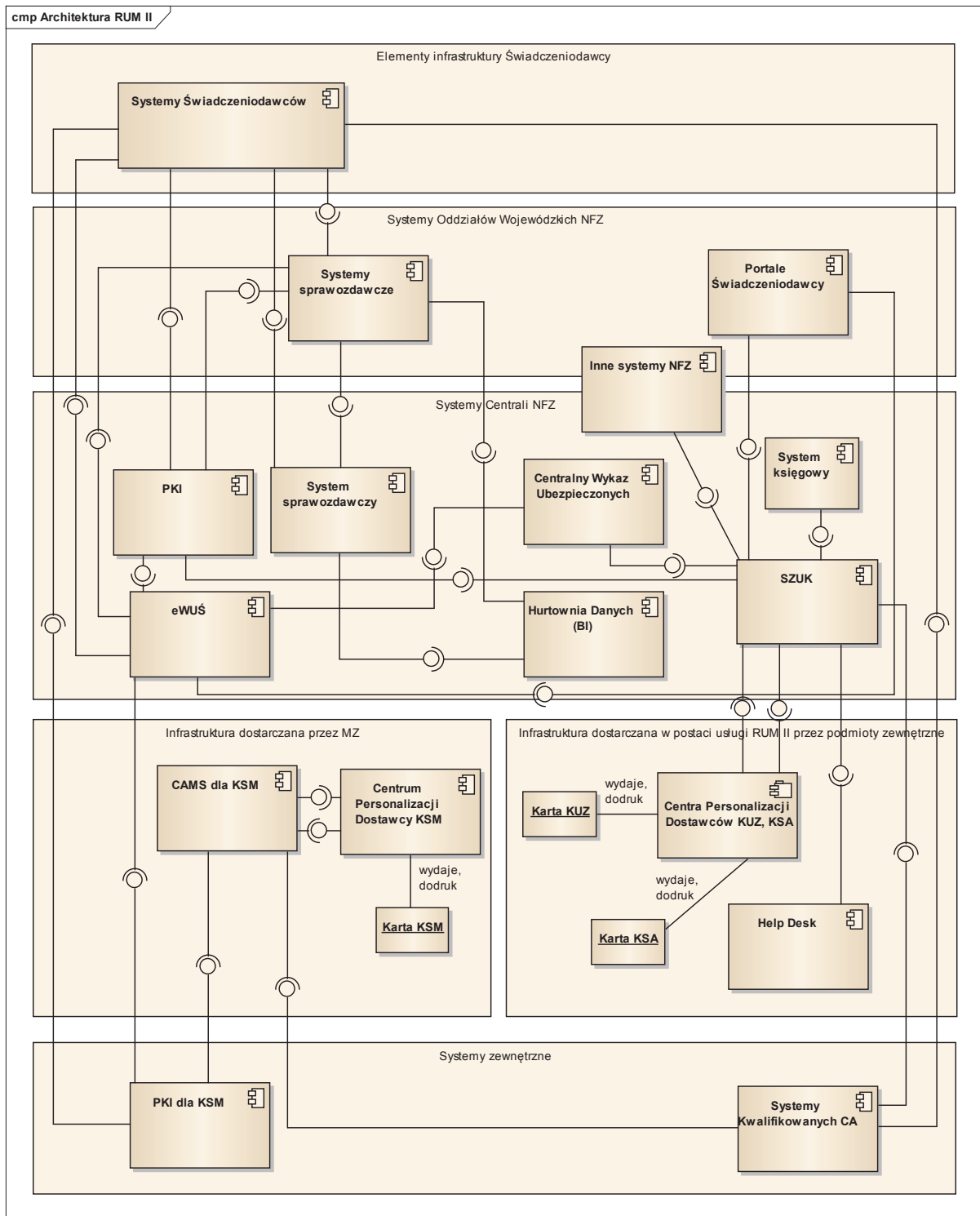
1.2. Cel dokumentu

Zgodnie z Umową celem dokumentu jest: przedstawienie zakresów danych przewidzianych do przetwarzania w Projekcie RUM II.

2. ZAKRES DANYCH PRZEWIDZIANYCH DO PRZETWARZANIA W PROJEKCIE RUM II

2.1. Zakres danych komponentów RUM II

Model danych jest bezpośrednio związany z miejscem przetwarzania danych w zakresie przewidywanej architektury logicznej RUM II. Poniżej przytoczono model architektury logicznej RUM II.



Rysunek 1. Architektura logiczna RUM II

Dla każdego komponentu wskazano gestora danych oraz opisano źródła i zakres danych.

Tabela 1. Źródła i zakres danych RUM II

Komponent	Gestor Danych	Źródła i zakres danych
SZUK	Centrala NFZ	Dane związane z wydaniem i zarządzaniem kartami, zarządzanie apletami, zarządzanie kluczami i certyfikatami dla kart KUZ i KSA. Dane elementu SZUK - Portal SZUK: <ul style="list-style-type: none"> • Dane dot. użytkownika i karty. • Data złożenia wniosku, data wysłania wniosku do NFZ (potwierdza administrator Portalu Świadczeniodawców). • Data złożenia wniosku, dane adresowe, dane dotyczące płatności za wydanie karty oraz dane płatności za wysyłkę karty. Dane elementu SZUK – CAMS: Dane związane z personalizacją, dystrybucją i zarządzaniem kartami KUZ i KSA.
CAMS dla KSM	Ministerstwo Zdrowia	Dane związane z personalizacją, dystrybucją i zarządzaniem kartami KSM.
eWUŚ	Centrala NFZ	Potwierdzenia eWUŚ (kodu eWUŚ) jako zakresu udostępnianych danych.
PKI	Centrala NFZ	Cyfrowe certyfikaty klucza publicznego (X.509 i CVC) oraz OCSP, TS i CRL.
PKI dla KSM	Ministerstwo Zdrowia	Cyfrowe certyfikaty klucza publicznego (X.509 i CVC) oraz OCSP, TS i CRL. Alternatywnie wykorzystanie PKI NFZ, co wymaga porozumienia pomiędzy MZ i NFZ.
Hurtownia danych	Centrala NFZ	Nie dotyczy.
Centralny Wykaz Ubezpieczonych	Centrala NFZ	Replika danych z CWU, przygotowana na potrzeby RUM II, w tym dane ubezpieczonych oraz członków ich rodzin (np. małżonkowie, wstępni, dzieci) m.in. imiona, nazwisko, PESEL, adres zameldowania, adres zamieszkania, adres korespondencyjny, informacja o zgonie
Inne systemy NFZ	Centrala NFZ i/lub OW NFZ	Dodatkowe dane niezbędnych do ustalenia kolejności personalizacji i produkcji kart.

Portale Świadczeniodawców	OW NFZ	Dane identyfikacyjne administratorów medycznych wnioskujących o wydanie karty. Dane do logowania do portalu. Dane wniosku o wydanie karty KSA.
Systemy sprawozdawcze	OW NFZ i Centrala NFZ	Dane sprawozdawcze.
Systemy Świadczeniodawców	Świadczeniodawcy	Dane dotyczące zdarzeń w systemach obsługi działalności Świadczeniodawców. Dane sprawozdawcze – przygotowany rekord sprawozdawczy w systemach sprawozdawczych Świadczeniodawców. Dane rejestrowane w wyniku użycia kart KUZ i KSA.
Help Desk	Centrala NFZ (usługa zewnętrzna)	Dane dotyczące zgłoszeń dla kart, unieważnienie, zgubienie (dane dostępne za pośrednictwem Help Desk lub bezpośrednio z poziomu SZUK).
Centra Personalizacji Dostawców KUZ, KSA	Dostawca (usługa zewnętrzna)	Przetwarza dane do personalizacji kart KUZ i KSA z SZUK.
Centrum Personalizacji Dostawcy KSM	Ministerstwo Zdrowia	Przetwarza dane do personalizacji KSM z CAMS.
Systemy Kwalifikowanych CA	Centra Certyfikacji Kluczy podmiotów komercyjnych	Cyfrowe certyfikaty klucza publicznego (X.509 i CVC) oraz OCSP, TS i CRL.
System księgowy	Centrala NFZ	Dane płatności za wydanie karty i wysyłkę.

2.2. Sposób przedstawienia modelu danych RUM II

Model danych RUM II przedstawiono w podziale na model danych SZUK oraz karty KUZ i KSA. System SZUK jest centralnym systemem, który będzie przetwarzał dane pochodzące z wielu źródeł oraz lokalizacji. Karta będzie wykorzystywana natomiast, jako nośnik dostarczający informacje o posiadaczu karty oraz jego certyfikatach.

Model danych przedstawiono w postaci wysokopoziomowego diagramu klas, w notacji UML. Klasy powiązane logicznie ze wskazaniem ich relacji. Dla kluczowych klas przedstawiono atrybuty wraz ze wskazaniem źródeł danych. Każda z klas została odrębnie opisana zgodnie z następującym szablonem.

Nazwa klasy: Adres

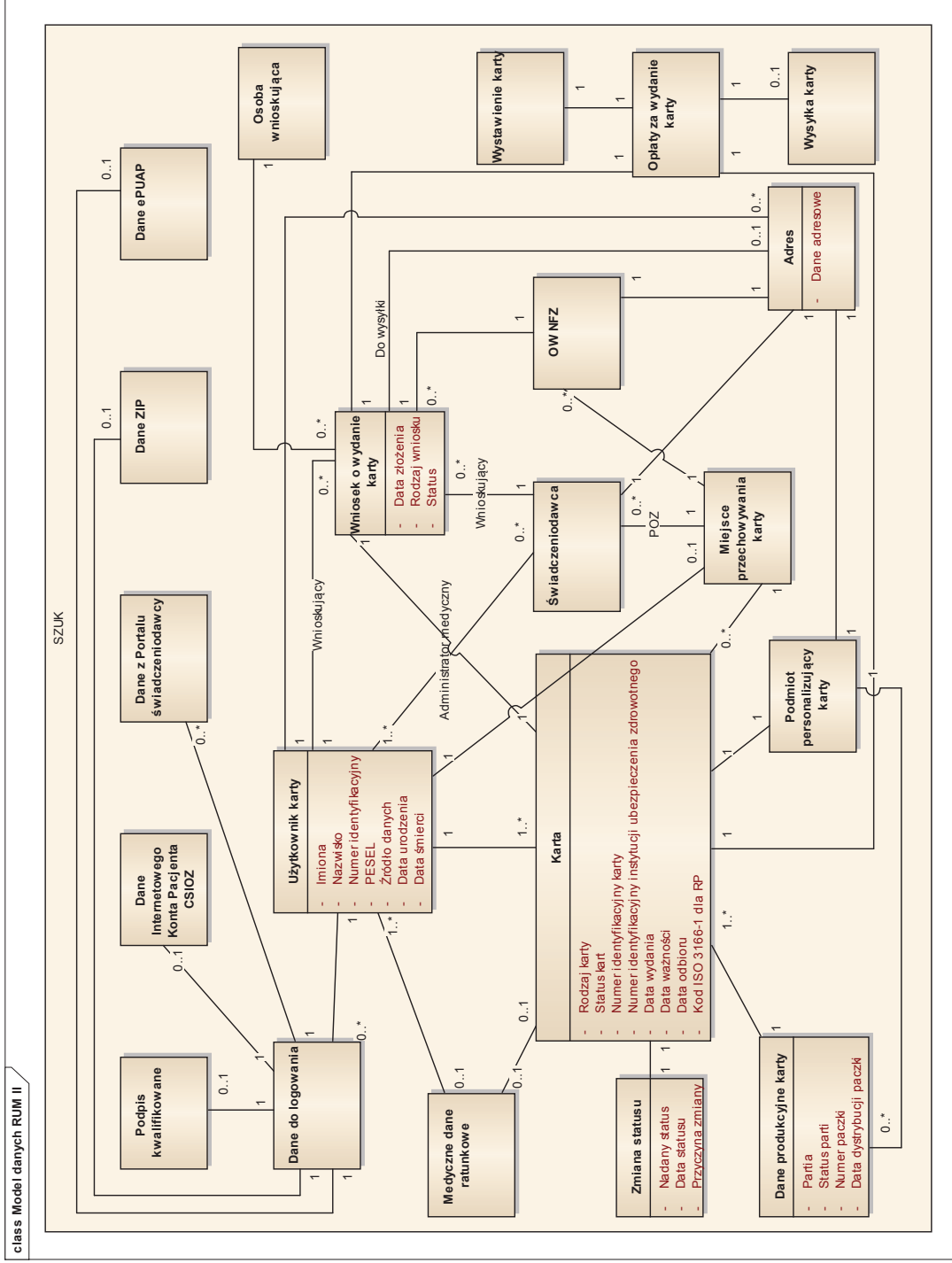
Opis klasy

Nazwa atrybutu	Źródła danych
<i>Nazwa atrybutu danej klasy (opcjonalnie dla kluczowych klas)</i>	<i>Źródło pochodzenia danych</i>

Opis relacji

Nazwa	Krotność	Obiekty
<i>Nazwa relacji (opcjonalnie)</i>		<i>Krotność dla relacji określonych obiektów</i>

2.3. Model danych RUM II



Rysunek 2. Wysokopoziomowy model danych RUM II

2.3.1. Nazwa klasy: Adres**Opis klasy**

Nazwa atrybutu	Źródła danych
Dane adresowe	Źródło KSA: Portal Świadczeniodawcy Źródło KUZ POZ: Portal Świadczeniodawcy Źródło KUZ wniosek: SZUK

Opis relacji

Nazwa	Krotność	Obiekty
	0..*	Adres
	1	Użytkownik karty
	1	Adres
	1	Podmiot personalizujący karty
	1	Świadczeniodawca
	1	Adres
	1	Adres
	1	OW NFZ
Do wysyłki	0..1	Adres
	1	Wniosek o wydanie karty

2.3.2. Nazwa klasy: Dane Internetowego Konta Pacjenta CSIOZ**Opis relacji**

Nazwa	Krotność	Obiekty
	0..1	Dane Internetowego Konta Pacjenta CSIOZ
	1	Dane do logowania

2.3.3. Nazwa klasy: Dane ZIP**Opis relacji**

Nazwa	Krotność	Obiekty
	1	Dane do logowania
	0..1	Dane ZIP

2.3.4. Nazwa klasy: Dane do logowania**Opis relacji**

Nazwa	Krotność	Obiekty
	0..*	Dane do logowania
	1	Użytkownik karty
	1	Dane do logowania
	0..1	Dane ePUAP
	1	Dane do logowania
	0..1	Dane ZIP
	0..*	Dane z Portalu świadczeniodawcy
	1	Dane do logowania
	0..1	Dane Internetowego Konta Pacjenta CSIOZ
	1	Dane do logowania
	1	Dane do logowania
	0..1	Podpis kwalifikowane

2.3.5. Nazwa klasy: Dane ePUAP**Opis relacji**

Nazwa	Krotność	Obiekty
	1	Dane do logowania
	0..1	Dane ePUAP

2.3.6. Nazwa klasy: Dane produkcyjne karty**Opis klasy**

Nazwa atrybutu	Źródła danych
Partia	Źródło: PPIDK
Status parti	Źródło: PPIDK
Numer paczki	Źródło: PPIDK
Data dystrybucji paczki	Źródło: PPIDK

Opis relacji

Nazwa	Krotność	Obiekty
	1	Dane produkcyjne karty
	1..*	Karta
	1	Podmiot personalizujący karty
	0..*	Dane produkcyjne karty

2.3.7. Nazwa klasy: Dane z Portalu świadczeniodawcy**Opis relacji**

Nazwa	Krotność	Obiekty
	0..*	Dane z Portalu świadczeniodawcy
	1	Dane do logowania

2.3.8. Nazwa klasy: Karta**Opis klasy**

Nazwa atrybutu	Źródła danych
Rodzaj karty	Źródło: SZUK
Status kart	Źródło: SZUK
Numer identyfikacyjny karty	Źródło: PPIDK
Numer identyfikacyjny instytucji ubezpieczenia zdrowotnego	Źródło: CWU
Kod ISO 3166-1 dla RP	Źródło: SZUK
Data wydania	Źródło: PPIDK

Data ważności	Źródło: PPIDK
Data odbioru	Źródło: SZUK

Opis relacji

Nazwa	Krotność	Obiekty
	0..1	Karta
	0..1	Medyczne dane ratunkowe
	1	Użytkownik karty
	1..*	Karta
	1	Miejsce przechowywania karty
	0..*	Karta
	1	Dane produkcyjne karty
	1..*	Karta
	1	Podmiot personalizujący karty
	1	Karta
	1	Opłaty za wydanie karty
	1	Karta
	1	Zmiana statusu
	1	Wniosek o wydanie karty
	1	Karta

2.3.9. Nazwa klasy: Medyczne dane ratunkowe**Opis relacji**

Nazwa	Krotność	Obiekty
	0..1	Karta
	0..1	Medyczne dane ratunkowe
	1..*	Użytkownik karty
	0..1	Medyczne dane ratunkowe

2.3.10. Nazwa klasy: Miejsce przechowywania karty**Opis relacji**

Nazwa	Krotność	Obiekty
	1	Miejsce przechowywania karty
	0..*	Karta
	0..1	Miejsce przechowywania karty
	1	Użytkownik karty
	1	Miejsce przechowywania karty
	0..*	OW NFZ
POZ	0..*	Świadczeniodawca
	1	Miejsce przechowywania karty

2.3.11. Nazwa klasy: OW NFZ**Opis relacji**

Nazwa	Krotność	Obiekty
	1	Adres
	1	OW NFZ
	1	Miejsce przechowywania karty

Nazwa	Krotność	Obiekty
	0..*	OW NFZ
	0..*	Wniosek o wydanie karty
	1	OW NFZ

2.3.12. Nazwa klasy: Opłaty za wydanie karty

Opis relacji

Nazwa	Krotność	Obiekty
	1	Karta
	1	Opłaty za wydanie karty
	1	Opłaty za wydanie karty
	0..1	Wysyłka karty
	1	Opłaty za wydanie karty
	1	Wystawienie karty
	1	Wniosek o wydanie karty
	1	Opłaty za wydanie karty

2.3.13. Nazwa klasy: Osoba wnioskująca

Opis relacji

Nazwa	Krotność	Obiekty
	0..*	Wniosek o wydanie karty
	1	Osoba wnioskująca

2.3.14. Nazwa klasy: Podmiot personalizujący karty

Opis relacji

Nazwa	Krotność	Obiekty
	1	Podmiot personalizujący karty
	1	Karta
	1	Podmiot personalizujący karty
	0..*	Dane produkcyjne karty
	1	Adres
	1	Podmiot personalizujący karty

2.3.15. Nazwa klasy: Podpis kwalifikowane

Opis relacji

Nazwa	Krotność	Obiekty
	1	Dane do logowania
	0..1	Podpis kwalifikowane

2.3.16. Nazwa klasy: Użytkownik karty

Opis klasy

Nazwa atrybutu	Źródła danych
Imiona	Źródło KSA: Portal Świadczeniodawcy Źródło KUZ: CWU
Nazwisko	Źródło KSA: Portal Świadczeniodawcy

	Źródło KUZ: CWU
Numer identyfikacyjny	Źródło KSA: Portal Świadczeniodawcy Źródło KUZ: CWU
PESEL	Źródło KSA: Portal Świadczeniodawcy Źródło KUZ: CWU
Źródło danych	Źródło: SZUK
Data urodzenia	Źródło: CWU
Data śmierci	Źródło: CWU

Opis relacji

Nazwa	Krotność	Obiekty
	0..*	Dane do logowania
	1	Użytkownik karty
	1	Użytkownik karty
	1..*	Karta
	1..*	Użytkownik karty
	0..1	Medyczne dane ratunkowe
	0..*	Adres
	1	Użytkownik karty
	0..1	Miejsce przechowywania karty
	1	Użytkownik karty
Administrator medyczny	1..*	Użytkownik karty
	0..*	Świadczeniodawca
Wnioskujący	1	Użytkownik karty
	0..*	Wniosek o wydanie karty

2.3.17. Nazwa klasy: Wniosek o wydanie karty

Opis klasy

Nazwa atrybutu	Źródła danych
Data złożenia	Źródło: SZUK
Rodzaj wniosku	Źródło: SZUK
Status	Źródło: SZUK

Opis relacji

Nazwa	Krotność	Obiekty
	1	Wniosek o wydanie karty
	1	Karta
	0..*	Wniosek o wydanie karty
	1	OW NFZ
	1	Wniosek o wydanie karty
	1	Opłaty za wydanie karty
	0..*	Wniosek o wydanie karty
	1	Osoba wnioskująca

Nazwa	Krotność	Obiekty
Do wysyłki	0..1 1	Adres Wniosek o wydanie karty
Wnioskujący	1 0..*	Świadczeniodawca Wniosek o wydanie karty
Wnioskujący	1 0..*	Użytkownik karty Wniosek o wydanie karty

2.3.18. Nazwa klasy: Wystawienie karty

Opis relacji

Nazwa	Krotność	Obiekty
	1 1	Opłaty za wydanie karty Wystawienie karty

2.3.19. Nazwa klasy: Wysyłka karty

Opis relacji

Nazwa	Krotność	Obiekty
	1 0..1	Opłaty za wydanie karty Wysyłka karty

2.3.20. Nazwa klasy: Zmiana statusu

Opis klasy

Nazwa atrybutu	Źródła danych
Nadany status	Źródło: SZUK
Data statusu	Źródło: SZUK
Przyczyna zmiany	Źródło: SZUK

Opis relacji

Nazwa	Krotność	Obiekty
	1 1	Karta Zmiana statusu

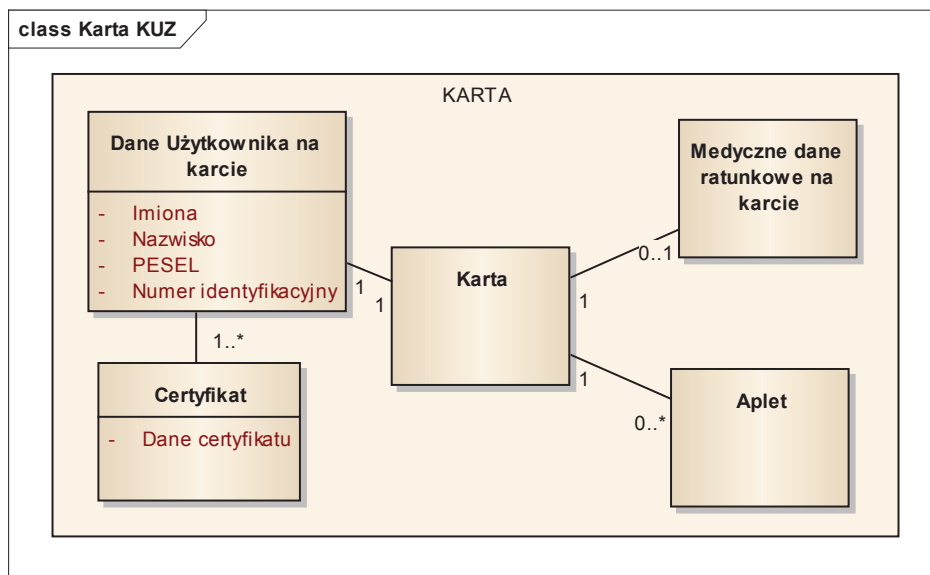
2.3.21. Nazwa klasy: Świadczeniodawca

Opis relacji

Nazwa	Krotność	Obiekty
	1 1	Świadczeniodawca Adres
Administrator medyczny	1..* 0..*	Użytkownik karty Świadczeniodawca
POZ	0..* 1	Świadczeniodawca Miejsce przechowywania karty
Wnioskujący	1 0..*	Świadczeniodawca Wniosek o wydanie karty

2.4. Model danych karty KUZ

Model danych karty KUZ przedstawia warstwę elektroniczną karty. Zakres danych niezbędnych do wykonania warstwy graficznej karty stanowi element modelu danych RUM II, przedstawionego w rozdziale 2.3.



Rysunek 3. Wysokopoziomowy model danych karty KUZ

2.4.1. Nazwa klasy: Dane Użytkownika na karcie KUZ

Opis klasy

Nazwa atrybutu	Źródła danych
Imiona	Źródło KUZ: SZUK
Nazwisko	Źródło KUZ: SZUK
PESEL	Źródło KUZ: SZUK
Numer identyfikacyjny	Źródło KUZ: CWU

Opis relacji

Nazwa	Krotność	Obiekty
	1	Dane Użytkownika na karcie
	1..*	Certyfikat
	1	Dane Użytkownika na karcie
	1	Karta

2.4.2. Nazwa klasy: Aplet

Opis relacji

Nazwa	Krotność	Obiekty
	1	Karta

Nazwa	Krotność	Obiekty
	0..*	Aplet

2.4.3. Nazwa klasy: Certyfikat

Opis klasy

Nazwa atrybutu	Źródła danych
Dane certyfikatu	Źródło CCK: PKI Kwalifikowanego CA Źródło NFZ: PKI NFZ

Opis relacji

Nazwa	Krotność	Obiekty
	1	Dane Użytkownika na karcie
	1..*	Certyfikat

2.4.4. Nazwa klasy: Medyczne dane ratunkowe na karcie

Opis relacji

Nazwa	Krotność	Obiekty
	0..1	Medyczne dane ratunkowe na karcie
	1	Karta

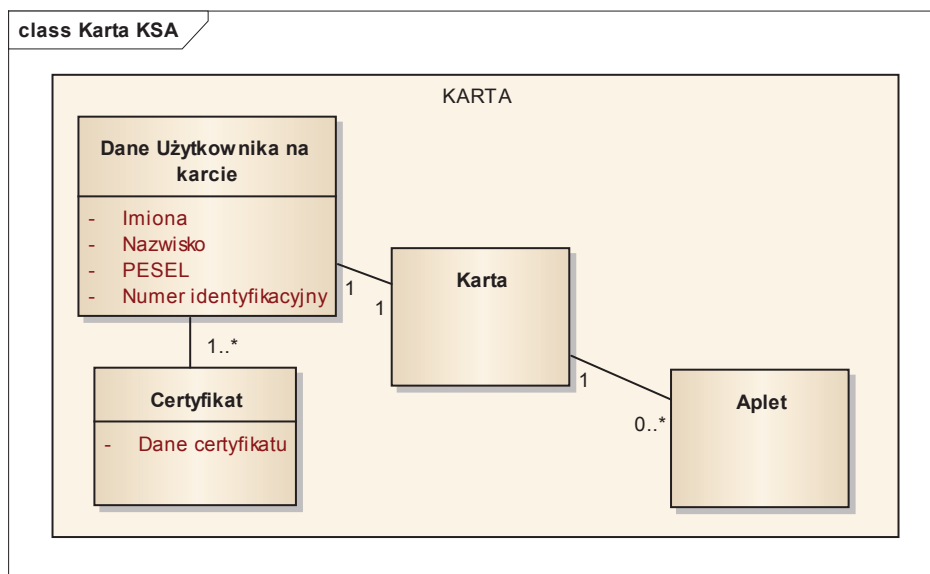
2.4.5. Nazwa klasy: Karta

Opis relacji

Nazwa	Krotność	Obiekty
	1	Dane Użytkownika na karcie
	1	Karta
	0..1	Medyczne dane ratunkowe na karcie
	1	Karta
	1	Karta
	0..*	Aplet

2.5. Model danych karty KSA

Model danych karty KSA przedstawia warstwę elektroniczną karty. Zakres danych niezbędnych do wykonania warstwy graficznej karty stanowi element modelu danych RUM II, przedstawionego w rozdziale 2.3.



Rysunek 4. Wysokopoziomowy model danych karty KSA

2.5.1. Nazwa klasy: Dane Użytkownika na karcie

Opis klasy

Nazwa atrybutu	Źródła danych
Imiona	Źródło KSA: SZUK
Nazwisko	Źródło KSA: SZUK
PESEL	Źródło KSA: SZUK
Numer identyfikacyjny	Źródło KSA: Portal Świadczeniodawcy

Opis relacji

Nazwa	Krotność	Obiekty
	1	Dane Użytkownika na karcie
	1..*	Certyfikat
	1	Dane Użytkownika na karcie
	1	Karta

2.5.2. Nazwa klasy: Aplet

Opis relacji

Nazwa	Krotność	Obiekty
	1	Karta
	0..*	Aplet

2.5.3. Nazwa klasy: Certyfikat

Opis klasy

Nazwa atrybutu	Źródła danych
----------------	---------------

Dane certyfikatu	Źródło CCK: PKI Kwalifikowanego CA Źródło NFZ: PKI NFZ
------------------	---

Opis relacji

Nazwa	Krotność	Obiekty
	1	Dane Użytkownika na karcie
	1..*	Certyfikat

2.5.4. Nazwa klasy: Karta**Opis relacji**

Nazwa	Krotność	Obiekty
	1	Dane Użytkownika na karcie
	1	Karta
	1	Karta
	0..*	Aplet

Koniec dokumentu