



RZECZOZNAWCA SAMOCHODOWY

CERTYFIKAT POLSKIEGO ZWIĄZKU MOTOROWEGO

TECHNIKI SAMOCHODOWEJ, RUCHU DROGOWEGO, REKONSTRUKCJI
KOLIZJI, WYPADKÓW I ZDARZEŃ DROGOWYCH, WYCENY WARTOŚCI ORAZ KOSZTÓW I JAKOŚCI NAPRAW
POJAZDÓW SAMOCHODOWYCH, MASZYN I URZĄDZEŃ
70-424 Szczecin, ul. Mazurska 12/6 tel. 607814891

z dnia: 2021/02/14

Wykonawca opinii: Certyfikowany Rzeczoznawca Samochodowy mgr Andrzej Łuźny
Zleceniodawca: ZACHODNIO POMORSKI ODDZIAŁ WOJEWÓDZKI NFZ
Adres: ul. ARKOŃSKA 45, 71-470 SZCZECIN
Zlec. pismo, znak: Zlecenie z dnia 08.02.2021

DANE IDENTYFIKACYJNE POJAZDU

Dane: [O] II-2021

Marka: VOLKSWAGEN Model pojazdu: Jetta 1.6 MR`06
Wersja: Trendline Nr rejestracyjny: ZS2625N Rok prod.: 2008
Rodzaj pojazdu: Samochód osobowy VIN: WVVZZZ1KZ9M003742

Nr INFO-EKSPERT 040-03848
Data pierwszej rejestracji 2008/09/09
Wskazanie drogomierza 298700 km
Okres eksploatacji pojazdu (2008/09/09-2021/02/13) 149 mies.
Kolor powłoki lak., (rodzaj lakieru) CZARNY "DEEP" 2-warstwowy typu perła
Oznaczenie typu 1K20E1
Dop. masa całk. 1870 kg
Rodzaj nadwozia sedan 4 drzwiowy
Jednostka napędowa z zapłonem iskrowym (wtrysk)
Pojemność / Moc silnika 1595 ccm / 75 kW (102 KM)
Rodzaj skrzyni biegów manualna

WYPOSAŻENIE STANDARDOWE (2007.11 - 2008.05)

L.p.	Nazwa elementu wyposażenia	L.p.	Nazwa elementu wyposażenia
1	ABS + EBV - korektor siły hamowania, elektryczny	20	Sygnalizacja niezapiętych pasów przednich
2	Antena radiowa w szybie tylnej	21	Sygnalizacja pozostawienia włączonych świateł
3	Fotel kierowcy z regulacją wysokości	22	System p/poślizgowy MSR
4	Głośniki 4 szt.	23	System p/poślizgowy przy przyspieszaniu ASR
5	Immobilizer	24	Szyby atermiczne
6	Klimatyzacja Climatic półautomatyczna	25	Szyby przednie i tylne regulowane elektrycznie
7	Kolumna kierownicy regulowana	26	Światła z regulacją kąta pochylecia elektryczną
8	Kurtyny powietrzne boczne	27	Światło dodatkowe STOP
9	Lusterka zewnętrzne podgrzewane i regulowane elektrycznie	28	Tablica rozdzielcza z regulacją oświetlenia
10	Lusterka zewnętrzne w kolorze nadwozia	29	Tapicerka tekstylna
11	Napinacze przednich pasów bezpieczeństwa	30	Tarcze kół stalowe 16" opony 205/55
12	Obrotomierz	31	Wskaźnik temperatury zewnętrznej
13	Oparcie siedzeń tylnych dzielone asymetrycznie	32	Wspomaganie układu kierowniczego zmienne
14	Pasy bezpieczeństwa przednie z regulacją wysokości mocowania	33	Wykończenie wnętrza "Microtech"
15	Poduszka powietrzna kierowcy	34	Zagłówki foteli przednich aktywne
16	Poduszka powietrzna pasażera z możliwością odłączenia	35	Zagłówki siedzeń tylnych 3 szt.
17	Poduszki powietrzne boczne przednie	36	Zamek centralny zdalnie sterowany

L.p.	Nazwa elementu wyposażenia	L.p.	Nazwa elementu wyposażenia
18	Przygotowanie do montażu radia	37	Zderzaki w kolorze nadwozia
19	Schówek chłodzony		

WYPOSAŻENIE DODATKOWE

L.p.	Nazwa elementu wyposażenia	Wartość [PLN]
1	Komputer pokładowy	47
2	Lakier czarny	31
3	Lakier perłowy	143
4	+ Opony SEMPERIT 205/55 R16 91V szt. 4	114
5	Światła p/mgielne przednie	56
6	+ Tarcze kół aluminiowe 16"	297

OPIS ZAMONTOWANEGO W POJEŹDZIE OGUMIENIA

Koło	Marka, typ	Bieżnik [mm]	Zużycie [%]
Przednie lewe:	SEMPERIT 205/55 R16 91H SPEED GRIP 2 TL	7.0	24
Przednie prawe:	SEMPERIT 205/55 R16 91H SPEED GRIP 2 TL	7.0	24
Tylne lewe:	KLEBER 205/55 R16 91H KRISALP HP2 TL	5.0	52
Tylne prawe:	KLEBER 205/55 R16 91H KRISALP HP2 TL	5.0	52

STAN TECHNICZNY POJAZDU

Dodatkowy komplet kół szt. 4: Felgi aluminiowe z oponami SEMPERIT 205/55 R16 - 91V. Wysokość bieżnika 6mm.

DANE IDENTYFIKACYJNE POJAZDU

[O]II-2021

Marka: VOLKSWAGEN

Model pojazdu: Jetta 1.6

MR`06

Wersja: Trendline

Nr rejestracyjny: ZS2625

Rok prod.:2008

Rodzaj pojazdu: Samochód osobowy



DSC00019



DSC00020



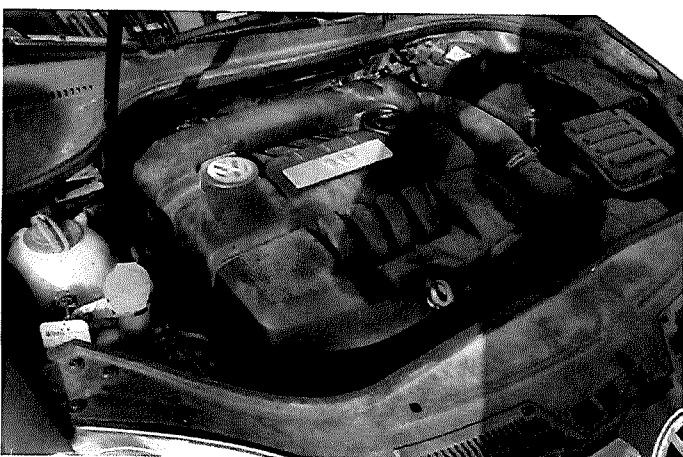
DSC00021



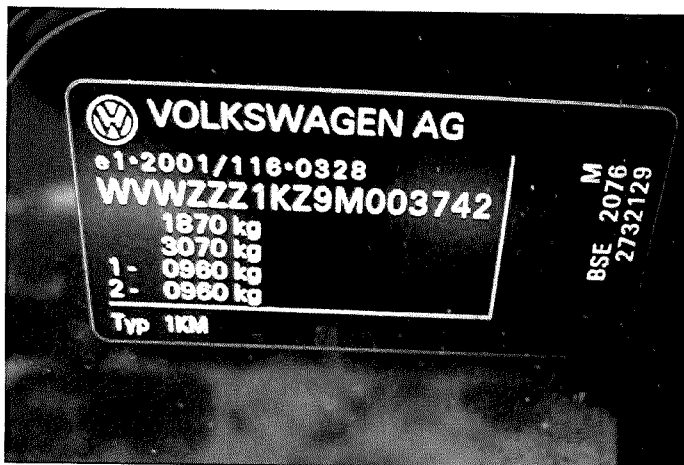
DSC00022



DSC00024



DSC00032



DSC00036



DSC00038



DSC00039